

TARA Mélangeur à trois trous - Noir mat

TARA

20 816 892 Version du produit de 01/04/2024



- saillie 235 mm
- bec pivotant 360°
- jet enrichi en air
- hauteur de robinetterie 370 mm
- hauteur jusqu'au mousseur 212 mm
- diamètre de percement du bec 35 mm
- diamètre de percement des robinets latéraux 32 mm
- débit d'eau maxi. 5,7 l/min avec une pression d'écoulement de 3 bars
- sans plomb
- Ce produit contribue au respect des exigences des systèmes d'évaluation des bâtiments écologiques, par exemple LEED®, BREEAM®, DGNB

	Noir mat	20 816 892-33 0010
	Chrome	20 816 892-00 0010
	Platine brossé	20 816 892-06 0010
	Platine	20 816 892-08 0010
	Laiton (Or 23cts)	20 816 892-09 0010
	Dark Chrome	20 816 892-19 0010
	Laiton brossé (Or 23cts)	20 816 892-28 0010
	Bronze brossé	20 816 892-42 0010
	Champagne brossé (Or 22cts)	20 816 892-46 0010
	Champagne (Or 22cts)	20 816 892-47 0010
	Chrome brossé	20 816 892-93 0010
	Dark Platinum brossé	20 816 892-99 0010

Accessoires recommandés

Distributeur avec rosace - Noir mat

82 444 970-33



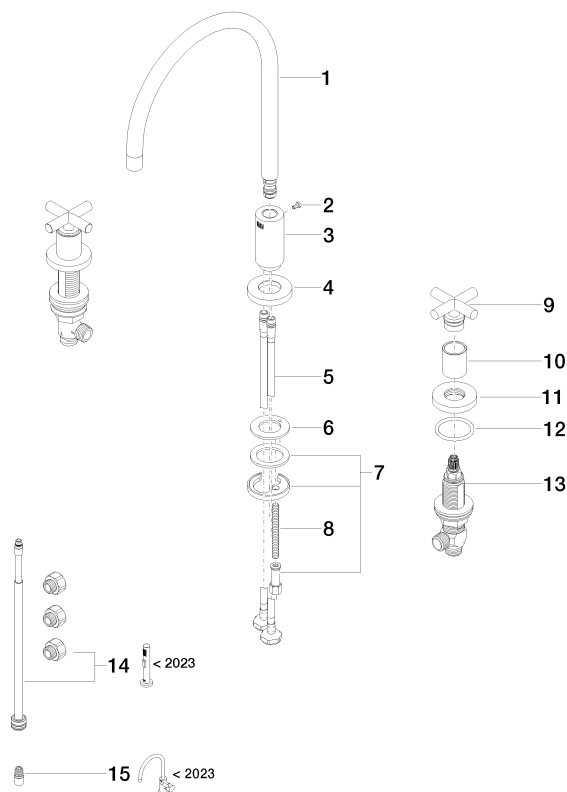
Accessoires recommandés

AIR SWITCH bouton de commande de broyeur - Noir mat

10 713 970-33



Les pièces pour les
autres finitions
peuvent être
trouvées ici : Chrome



Liste des pièces de rechange

N°	Article Numéro	Désignation	Fréquence de montage	Délai de livraison
3	09 11 10 036-33	raccord	1,00	2
5	04 30 04 019 00 90	flexible	2,00	2
14	90 17 09 046 13 90	lot de transformation	1,00	2
10	09 21 02 140-33	douille	2,00	30
11	09 27 89 105-33	rosace	2,00	30
6	09 14 05 047 90	joint	1,00	2
4	09 28 10 140-33	anneau	1,00	2
7	04 30 11 038 00 90	set de fixation	1,00	2
1	90 28 22 226 02-33	bec déverseur	1,00	30
8	09 31 11 011 90	tige	1,00	2
12	90 14 10 043 00 90	joint	2,00	2
15	90 24 03 537 01 90	adaptateur	1,00	2
9	90 20 89 010 10-33	poignée	2,00	30
2	09 30 30 057 90	vis	1,00	2
13	90 17 11 040 51 90	partie latérale	2,00	2