

# TARA Mélangeur de lavabo monotrou avec garniture d'écoulement - Champagne brossé (Or 22cts)

TARA

22 513 892 Version du produit de 27/05/2021



- saillie 165 mm
- garniture d'écoulement 1 1/4"
- bec pivotant 360°
- jet circulaire enrichi en air
- hauteur de robinetterie 295 mm
- hauteur jusqu'au mousseur 172 mm
- diamètre de percement 35 mm
- rosace Ø 59 mm
- 2 flexibles de pression avec écrou-raccord 3/8"
- débit maxi. 4,5 l/min
- sans plomb
- Ce produit contribue au respect des exigences des systèmes d'évaluation des bâtiments écologiques, par exemple LEED®, BREEAM®, DGNB

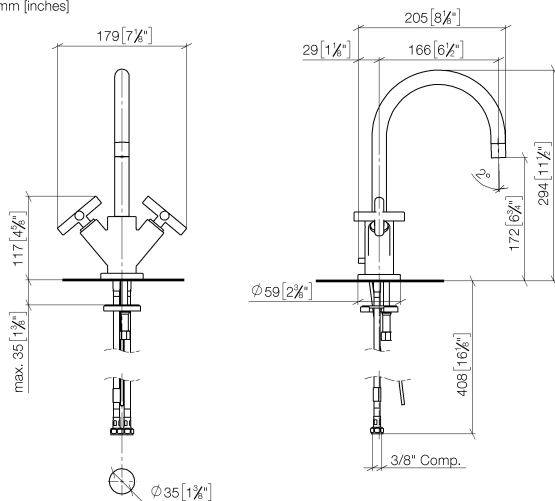
	Champagne brossé (Or 22cts)	22 513 892-46 0010
	Chrome	22 513 892-00 0010
	Platine brossé	22 513 892-06 0010
	Platine	22 513 892-08 0010
	Dark Chrome	22 513 892-19 0010
	Laiton brossé (Or 23cts)	22 513 892-28 0010
	Noir mat	22 513 892-33 0010
	Dark Brass brossé	22 513 892-39 0010
	Bronze brossé	22 513 892-42 0010
	Champagne (Or 22cts)	22 513 892-47 0010
	Chrome brossé	22 513 892-93 0010
	Dark Platinum brossé	22 513 892-99 0010



## TARA Mélangeur de lavabo monotrou avec garniture d'écoulement - Champagne brossé (Or 22cts)

TARA

22 513 892 Version du produit de 27/05/2021  
mm [inches]



### Codes & Standards

ADA	ASME A112.18.1	California Energy Commission (CEC)	cUPC
EPA WaterSense	NSF372	NSF61	WaterSense



### Certificats et durabilité

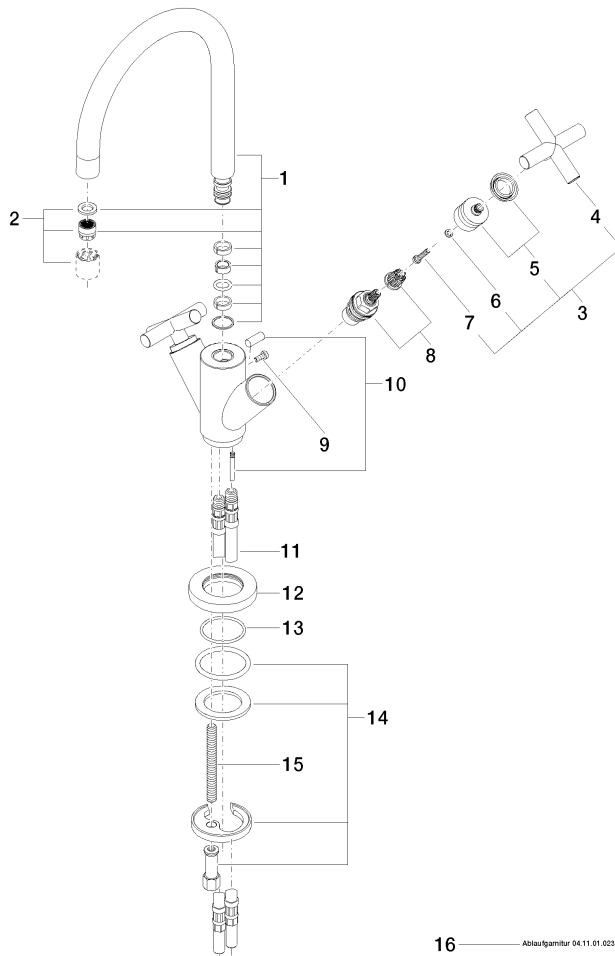
IAPMO_4976	IAPMO_8834	IAPMO_N-4	IAPMO_6
------------	------------	-----------	---------

# TARA Mélangeur de lavabo monotrou avec garniture d'écoulement - Champagne brossé (Or 22cts)

TARA

22 513 892 Version du produit de 27/05/2021

Les pièces pour les  
autres finitions  
peuvent être  
trouvées ici : Chrome



16 Abba/garnitur 04.11.01.023.00-ff