

TARA Mélangeur monotrou - Champagne brossé (Or 22cts)

TARA

22 815 892 Version du produit de 27/05/2021



- saillie 235 mm
- bec pivotant 360°
- jet enrichi en air
- hauteur de robinetterie 378 mm
- hauteur jusqu'au mousseur 220 mm
- diamètre de percement 35 mm
- 2 flexibles de pression avec écrou-raccord 3/8"
- débit d'eau maxi. 5,7 l/min avec une pression d'écoulement de 3 bars
- sans plomb
- Ce produit contribue au respect des exigences des systèmes d'évaluation des bâtiments écologiques, par exemple LEED®, BREEAM®, DGNB

Combinaison avec douchette impossible.

	Champagne brossé (Or 22cts)	22 815 892-46 0010
	Chrome	22 815 892-00 0010
	Platine brossé	22 815 892-06 0010
	Platine	22 815 892-08 0010
	Laiton (Or 23cts)	22 815 892-09 0010
	Dark Chrome	22 815 892-19 0010
	Laiton brossé (Or 23cts)	22 815 892-28 0010
	Noir mat	22 815 892-33 0010
	Bronze brossé	22 815 892-42 0010
	Champagne (Or 22cts)	22 815 892-47 0010
	Chrome brossé	22 815 892-93 0010
	Dark Platinum brossé	22 815 892-99 0010

Accessoires recommandés

Distributeur avec rosace - Champagne brossé (Or 22cts)

82 444 970-46



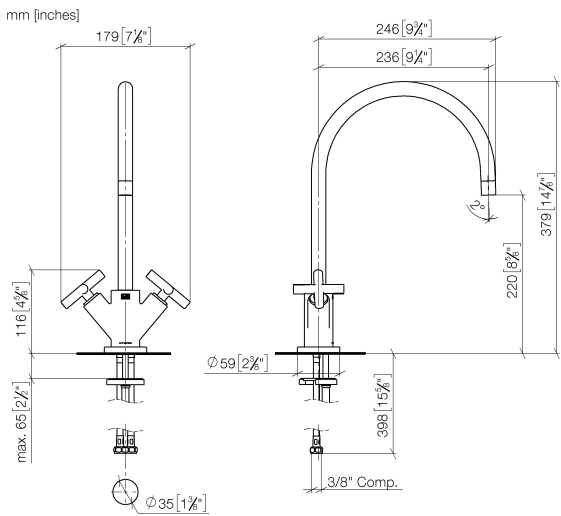
Accessoires recommandés

AIR SWITCH bouton de commande de broyeur - Champagne brossé (Or 22cts)

10 713 970-46



22 815 892 Version du produit de 27/05/2021



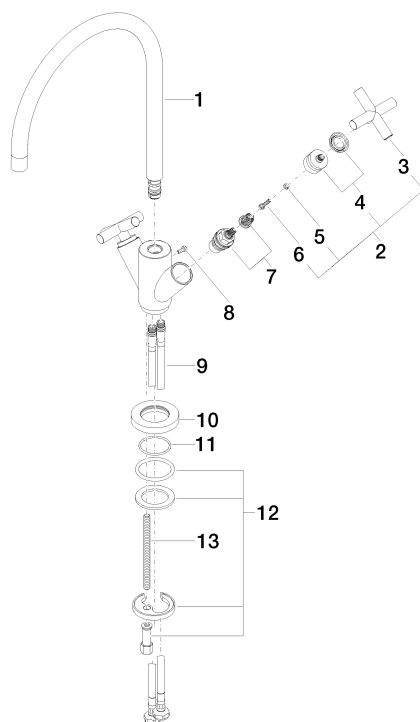
Codes & Standards

ADA	ASME A112.18.1	California Energy Commission (CEC)	cUPC
NSF372	NSF61		

Certificats et durabilité

IAPMO_4976	IAPMO_N-4	IAPMO_6
------------	-----------	---------

Les pièces pour les
autres finitions
peuvent être
trouvées ici : Chrome



Liste des pièces de rechange

N°	Article Numéro	Désignation	Fréquence de montage	Délai de livraison
9	04 30 04 106 00 90	flexible	2,00	2
11	09 14 10 134 90	joint	1,00	2
8	09 30 30 054 90	vis	1,00	2
7	90 90 03 151 00 90	tête céramique	2,00	2
10	09 28 10 132-46	anneau	1,00	30
13	09 31 11 012 90	tige	1,00	2
1	90 28 22 226 02-46	bec déverseur	1,00	30
12	04 30 11 038 00 90	set de fixation	1,00	2
3	09 20 89 010-46	poignée	2,00	30
4	90 12 12 007 00-46	prise	2,00	30
5	90 30 11 029 00 90	rondelle	2,00	2
2	90 20 89 010 10-46	poignée	2,00	30
6	90 30 30 075 00 90	vis	2,00	2