

# Mitigeur monocommande bain/douche avec tube vertical positionnement libre et garniture de douche - Champagne (Or 22cts) SERIES SPECIFIC

25 863 661 Version du produit de 01/10/2023



- bec déverseur : jet circulaire enrichi en air
- débit d'eau maxi. 19,5 l/min avec une pression d'écoulement de 3 bars
- Douchette à main : COMPACT RAIN, débit max. 6,8 l/min (à 3 bar)
- douchette à main micro avec système anti-calcaire
- bec pivotant 360°
- saillie 281 mm
- support de douchette
- inverseur automatique bain/douche
- hauteur totale 1031 - 1101 mm
- hauteur de tube vertical 565 - 635 mm
- hauteur jusqu'au mousseur 899 – 969 mm
- rosaces coulissantes Ø 135 mm
- flexible de douche métallique 1250 mm avec protection anti-torsion intégrée

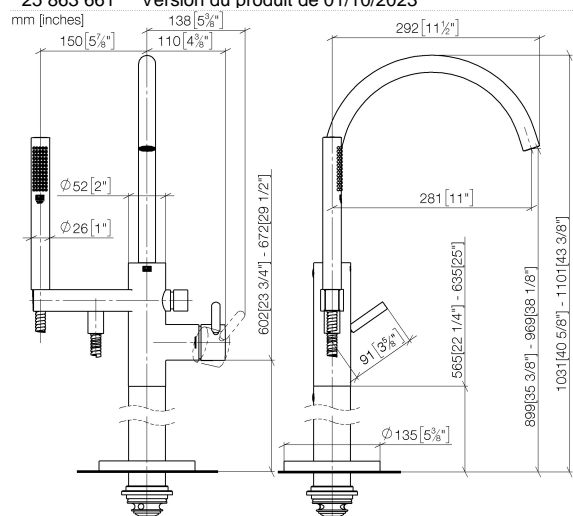
Attention : en raison des prescriptions de construction locales, l'utilisation d'un produit supplémentaire anti-brûlure peut être nécessaire. Voir Remote Pressure Balance Valve (35 910 970 90)

Avec sécurité anti-retour.

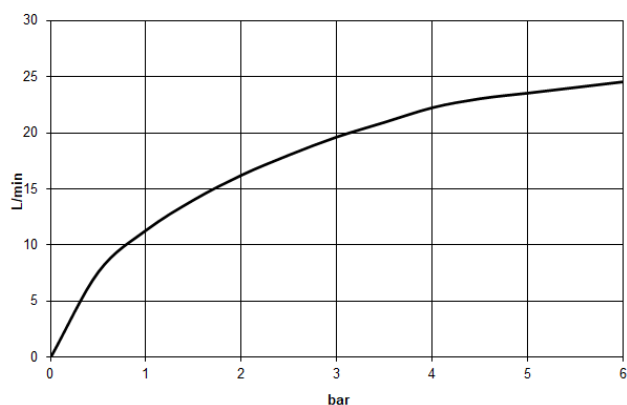
	Champagne (Or 22cts)	25 863 661-47
	Chrome	25 863 661-00
	Platine brossé	25 863 661-06
	Dark Chrome	25 863 661-19
	Or clair	25 863 661-26
	Or clair brossé	25 863 661-27
	Laiton brossé (Or 23cts)	25 863 661-28
	Noir mat	25 863 661-33
	Bronze brossé	25 863 661-42
	Champagne brossé (Or 22cts)	25 863 661-46
	Chrome brossé	25 863 661-93
	Dark Platinum brossé	25 863 661-99

# Mitigeur monocommande bain/douche avec tube vertical positionnement libre et garniture de douche - Champagne (Or 22cts) SERIES SPECIFIC

25 863 661 Version du produit de 01/10/2023



## Diagramme de débit



## Codes & Standards

ASME A112.18.1

California Energy  
Commission  
(CEC)

cUPC



Mitigeur monocommande bain/douche avec tube vertical positionnement libre      SERIES SPECIFIC  
et garniture de douche - Champagne (Or 22cts)

---

25 863 661    Version du produit de 01/10/2023

Certificats et durabilité

---

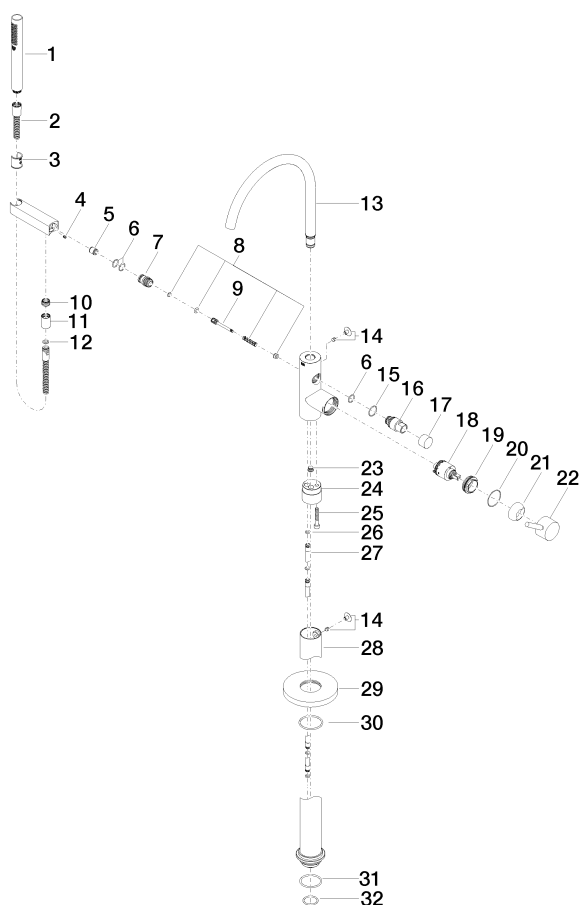
IAPMO\_4976 (

# Mitigeur monocommande bain/douche avec tube vertical positionnement libre et garniture de douche - Champagne (Or 22cts)

SERIES SPECIFIC

25 863 661 Version du produit de 01/10/2023

Les pièces pour les  
autres finitions  
peuvent être  
trouvées ici : Chrome



# Mitigeur monocommande bain/douche avec tube vertical positionnement libre et garniture de douche - Champagne (Or 22cts) SERIES SPECIFIC

25 863 661 Version du produit de 01/10/2023

## Liste des pièces de rechange

N°	Article Numéro	Désignation	Fréquence de montage	Délai de livraison
4	09 31 11 058 90	tige	1,00	2
8	90 16 02 023 00 90	ressort	1,00	2
25	09 30 30 111 90	vis	1,00	2
9	09 31 09 102 20-47	tige	1,00	-
La pièce de rechange ne peut plus être commandée, veuillez commander l'article de remplacement				
16	09 21 34 081 20-47	raccord à vis	1,00	30
29	09 27 88 007-47	rosace	1,00	30
28	04 28 22 030 00-47	tuyau	1,00	30
3	09 18 40 118 90	douille	1,00	2
26	09 14 10 139 90	joint	2,00	2
32	09 14 10 018 90	joint	1,00	2
22	90 20 66 005 00-47	poignée	1,00	30
24	09 24 03 152 20-47	adaptateur	1,00	-
La pièce de rechange ne peut plus être commandée, veuillez commander l'article de remplacement				
7	09 24 03 153 20-47	raccord à vis	1,00	-
La pièce de rechange ne peut plus être commandée, veuillez commander l'article de remplacement				
20	09 14 10 037 90	joint	1,00	2
31	09 14 10 084 90	joint	1,00	2
21	09 28 30 036-47	hotte	1,00	30
27	04 28 22 025 00 90	raccord	2,00	2
18	90 15 05 039 00 90	cartouche	1,00	2
10	09 24 03 069 90	raccord à vis	1,00	2
17	09 20 88 002-47	poignée	1,00	30
2	90 30 02 072 00-47	Flexible métallique de douche 1/2" x 3/8" x 1250 mm - Champagne (Or 22cts)	1,00	30
19	09 24 04 298 90	écrou	1,00	2
14	04 31 20 036 00 90	bonde de fond	2,00	2
15	09 14 10 112 90	joint	1,00	2
5	90 23 01 141 00 90	anti-retour	1,00	2
12	90 14 20 026 00 90	joint	1,00	2
13	90 28 22 327 01-47	bec déverseur	1,00	30
23	04 31 20 039 11 90	bonde de fond	1,00	2
11	90 21 02 069 00-47	hotte	1,00	30
30	90 14 10 129 00 90	joint	1,00	2
6	90 14 10 010 00 90	joint	3,00	2
1	90 12 11 140 41-47	douche	1,00	30