








IMO Mitigeur monocommande bain/douche avec tube vertical positionnement libre et garniture de douche - Or clair brossé

IMO

25 863 671



- saillie 279 mm
- bec déverseur : jet cascade
- Douchette à main : COMPACT RAIN, débit max. 6,8 l/min (à 3 bar)
- douchette à main micro avec système anti-calcaire
- support de douchette
- inverseur automatique bain/douche
- hauteur totale 943 - 1013 mm
- hauteur de tube vertical 548 - 618 mm
- hauteur jusqu'au mousseur 891 – 961 mm
- flexible de douche métallique 1250 mm avec protection anti-torsion intégrée
- débit max. garniture de douche 6,8 l/min
- rosaces coulissantes Ø 135 mm

	Or clair brossé	25 863 671-27
	Chrome	25 863 671-00
	Platine brossé	25 863 671-06
	Dark Chrome	25 863 671-19
	Noir mat	25 863 671-33
	Chrome brossé	25 863 671-93
	Dark Platinum brossé	25 863 671-99

Accessoires requis



- Fixation au sol à encastrer -** 35 949 970-90
- profondeur de montage mini. 80 mm
 - profondeur de montage max. 150 mm

IMO Mitigeur monocommande bain/douche avec tube vertical positionnement libre et garniture de douche - Or clair brossé

IMO

25 863 671

mm [inches]



Diagramme de débit



Codes & Standards

DIN 4109

ISO 3822

Scottish Water
Byelaws

UK Water Supply
Regulations

Ü-Zeichen



IMO Mitigeur monocommande bain/douche avec tube vertical positionnement
libre et garniture de douche - Or clair brossé

IMO

25 863 671

Certificats et durabilité

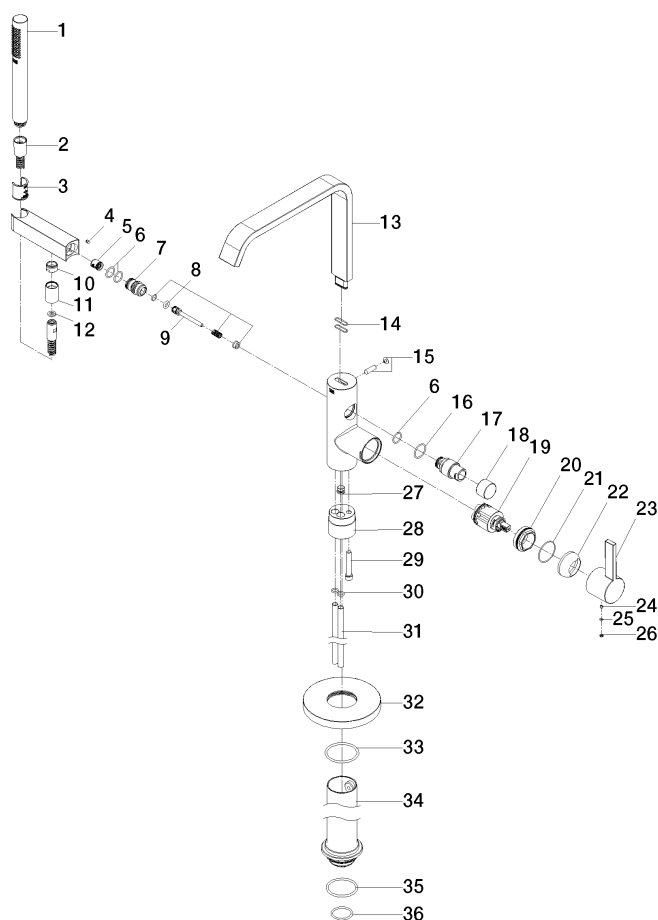
LGA_38

WRAS_250302

IMO Mitigeur monocommande bain/douche avec tube vertical positionnement libre et garniture de douche - Or clair brossé

IMO

25 863 671



IMO Mitigeur monocommande bain/douche avec tube vertical positionnement libre et garniture de douche - Or clair brossé

IMO

25 863 671

Liste des pièces de rechange

N°	Article Numéro	Désignation	Fréquence de montage	Délai de livraison
4	09 31 11 058 90	tige	1,00	2
1	90 12 11 140 41-27	douche	1,00	30
21	09 14 10 190 90	joint	1,00	2
28	09 24 03 152 20-27	adaptateur	1,00	-
La pièce de rechange ne peut plus être commandée, veuillez commander l'article de remplacement				
26	09 31 20 087-27	bonde de fond	1,00	60
6	90 14 10 010 00 90	joint	3,00	2
7	09 24 03 153 20-27	raccord à vis	1,00	-
La pièce de rechange ne peut plus être commandée, veuillez commander l'article de remplacement				
20	09 24 04 298 90	écrou	1,00	2
3	09 18 40 118 90	douille	1,00	2
34	04 28 22 030 00-27	tuyau	1,00	60
15	04 31 20 036 00 90	bonde de fond	1,00	2
17	09 21 34 081 20-27	raccord à vis	1,00	60
23	09 20 67 014-27	poignée	1,00	60
27	04 31 20 039 11 90	bonde de fond	1,00	2
25	09 14 10 133 90	joint	1,00	2
22	09 28 30 036-27	hotte	1,00	60
35	09 14 10 084 90	joint	1,00	2
29	09 30 30 111 90	vis	1,00	2
8	90 16 02 023 00 90	ressort	1,00	2
9	09 31 09 102 20-27	tige	1,00	-
La pièce de rechange ne peut plus être commandée, veuillez commander l'article de remplacement				
30	09 14 10 139 90	joint	4,00	2
24	90 31 11 030 00 90	tige	1,00	2
14	09 14 10 096 90	joint	2,00	2
32	09 27 88 007-27	rosace	1,00	60
31	04 28 22 025 00 90	raccord	2,00	2
2	90 30 02 072 00-27	Flexible métallique de douche 1/2" x 3/8" x 1250 mm - Or clair brossé	1,00	30
10	09 24 03 069 90	raccord à vis	1,00	2
13	90 28 22 408 00-27	bec déverseur	1,00	30
16	09 14 10 112 90	joint	1,00	2
12	09 14 03 066 90	joint	1,00	2
36	09 14 10 018 90	joint	1,00	2
19	90 15 05 039 00 90	cartouche	1,00	2
33	90 14 10 129 00 90	joint	1,00	2
18	09 20 88 002-27	poignée	1,00	60
11	90 21 02 069 00-27	hotte	1,00	30
5	90 23 01 141 00 90	anti-retour	1,00	2