

VAIA Mélangeur bain à 2 trous positionnement libre avec douchette à main - Platine

VAIA

25 943 819 Version du produit de 13/03/2017 à 27/05/2021



- bec déverseur : jet circulaire enrichi en air
- débit d'eau maxi. 24,6 l/min avec une pression d'écoulement de 3 bars
- Douchette à main : COMPACT RAIN, débit max. 6,8 l/min (à 3 bar)
- douchette à main avec système anti-calcaire
- saillie 221 mm
- bec pivotant 360°
- inverseur rotatif bain/douche
- hauteur totale 920 mm
- hauteur des tubes verticaux 628 mm
- hauteur jusqu'au mousseur 816 mm
- rosaces coulissantes Ø 100 mm
- entraxe 150 mm
- flexible de douche métallique 1250 mm avec protection anti-torsion intégrée
- support de douchette orientable sur tube droite

Avec sécurité anti-retour.

Attention : en raison des prescriptions de construction locales, l'utilisation d'un produit supplémentaire anti-brûlure peut être nécessaire. Voir Remote Pressure Balance Valve (35 910 970 90)

Avec sécurité anti-retour.

Attention : en raison des prescriptions de construction locales, l'utilisation d'un produit supplémentaire anti-brûlure peut être nécessaire.
Voir Remote Pressure Balance Valve (35 910 970 90)

	Platine	25 943 819-08
	Chrome	25 943 819-00
	Platine brossé	25 943 819-06
	Dark Chrome	25 943 819-19
	Laiton brossé (Or 23cts)	25 943 819-28
	Bronze brossé	25 943 819-42
	Champagne brossé (Or 22cts)	25 943 819-46
	Champagne (Or 22cts)	25 943 819-47
	Dark Platinum brossé	25 943 819-99

Accessoires requis



- Fixation au sol à encastrer -** 35 951 970-90
- profondeur de montage max. 160 mm 0010
 - profondeur de montage mini. 80 mm

VAIA Mélangeur bain à 2 trous positionnement libre avec douchette à main - Platine

VAIA

25 943 819 Version du produit de 13/03/2017 à 27/05/2021
mm [inches]

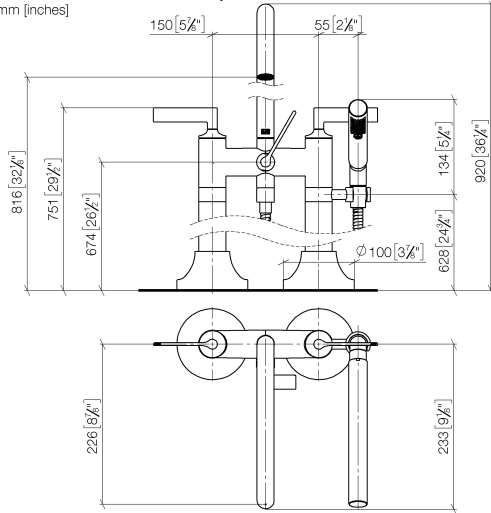
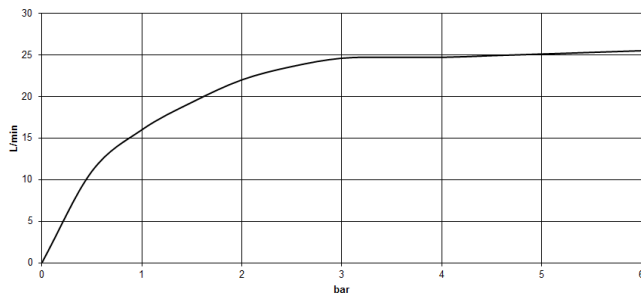


Diagramme de débit



Codes & Standards

ASME A112.18.1	California Energy Commission (CEC)	cUPC	DIN 4109
EN 1717	ISO 3822	Scottish Water Byelaws	UK Water Supply Regulations

Ü-Zeichen



VAIA Mélangeur bain à 2 trous positionnement libre avec douchette à main - Platine

VAIA

25 943 819 Version du produit de 13/03/2017 à 27/05/2021

Certificats et durabilité

IAPMO_4976

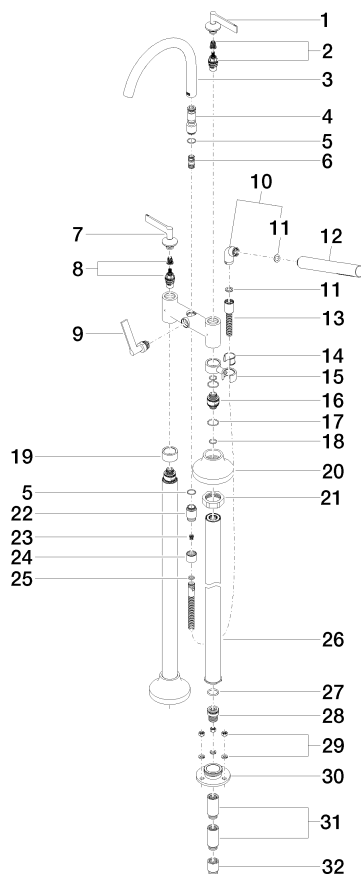
Belgauqa_22_276_2 LGA_29

WRAS_240502

VAIA Mélangeur bain à 2 trous positionnement libre avec douchette à main - Platine

VAIA

25 943 819 Version du produit de 13/03/2017 à 27/05/2021



VAIA Mélangeur bain à 2 trous positionnement libre avec douchette à main - Platine

VAIA

25 943 819 Version du produit de 13/03/2017 à 27/05/2021

Liste des pièces de rechange

N°	Article Numéro	Désignation	Fréquence de montage	Délai de livraison
19	09 28 10 028-08	douille	1,00	40
28	09 24 03 094-07	raccord à vis	2,00	30
21	09 23 30 040-07	écrou	2,00	30
7	90 20 80 013 01-08	poignée (hot)	1,00	40
3	90 28 22 317 00-08	bec déverseur	1,00	40
15	04 28 10 029 01-08	patte de fixation	1,00	40
2	90 90 03 130 00 90	tête céramique	1,00	2
1	90 20 80 012 01-08	poignée (cold)	1,00	40
16	09 29 05 021 20 90	raccord à vis	2,00	2
20	90 27 80 019 00-08	rosace	2,00	40
26	04 28 22 009 20-08	raccord	2,00	40
10	04 24 04 189 00-08	raccord à vis	1,00	40
29	04 23 10 023 00 90	set de fixation	6,00	2
9	90 20 80 015 02-08	poignée	1,00	40
6	90 21 10 011 00 90	inverseur	1,00	2
24	09 21 02 143-08	douille	1,00	40
32	09 24 03 080 90	rallonge	2,00	2
22	09 24 03 121-08	raccord à vis	1,00	40
8	90 90 03 131 00 90	tête céramique	1,00	2
23	09 23 01 131 90	anti-retour	1,00	2
27	09 14 10 081 90	joint	2,00	2
31	09 24 03 081 10 90	rallonge	4,00	2
4	09 24 03 273-08	raccord à vis	1,00	40
30	09 30 11 130-07	raccord	2,00	30
17	09 14 10 112 90	joint	4,00	2
13	90 30 02 072 00-08	Flexible métallique de douche 1/2" x 3/8" x 1250 mm - Platine	1,00	40
11	90 14 20 002 00 90	joint	1,00	2
18	90 14 10 055 00 90	joint	4,00	2
5	90 14 10 032 00 90	joint	1,00	2
14	90 18 40 035 00 90	douille	1,00	2
25	90 14 20 026 00 90	joint	1,00	2
12	90 12 11 140 41-08	douche	1,00	40