

## VAIA Mélangeur bain à 2 trous positionnement libre avec douchette à main - Bronze brossé

VAIA

25 943 819 Version du produit de 27/05/2021



- bec déverseur : jet circulaire enrichi en air
- débit d'eau maxi. 24,6 l/min avec une pression d'écoulement de 3 bars
- Douchette à main : COMPACT RAIN, débit max. 6,8 l/min (à 3 bar)
- douchette à main avec système anti-calcaire
- saillie 221 mm
- bec pivotant 360°
- inverseur rotatif bain/douche
- hauteur totale 920 mm
- hauteur des tubes verticaux 628 mm
- hauteur jusqu'au mousseur 816 mm
- rosaces coulissantes Ø 100 mm
- entraxe 150 mm
- flexible de douche métallique 1250 mm avec protection anti-torsion intégrée
- support de douchette orientable sur tube droite

**Avec sécurité anti-retour.**

**Attention : en raison des prescriptions de construction locales, l'utilisation d'un produit supplémentaire anti-brûlure peut être nécessaire. Voir Remote Pressure Balance Valve (35 910 970 90)**

Avec sécurité anti-retour.

Attention : en raison des prescriptions de construction locales, l'utilisation d'un produit supplémentaire anti-brûlure peut être nécessaire.  
Voir Remote Pressure Balance Valve (35 910 970 90)

|  |                             |               |
|--|-----------------------------|---------------|
|  | Bronze brossé               | 25 943 819-42 |
|  | Chrome                      | 25 943 819-00 |
|  | Platine brossé              | 25 943 819-06 |
|  | Platine                     | 25 943 819-08 |
|  | Dark Chrome                 | 25 943 819-19 |
|  | Laiton brossé (Or 23cts)    | 25 943 819-28 |
|  | Champagne brossé (Or 22cts) | 25 943 819-46 |
|  | Champagne (Or 22cts)        | 25 943 819-47 |
|  | Dark Platinum brossé        | 25 943 819-99 |

### Accessoires requis

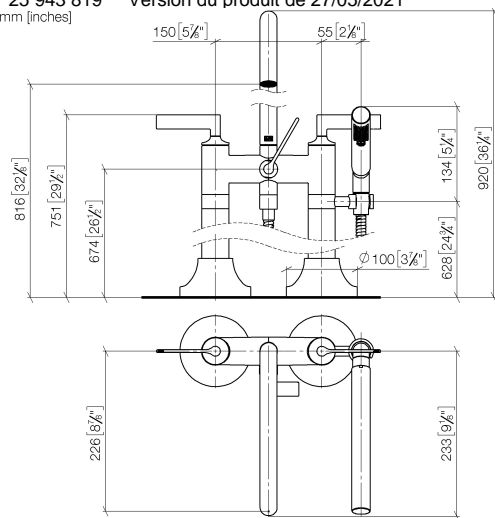


- Fixation au sol à encastrer -** 35 951 970-90
- profondeur de montage mini. 80 mm 0010
  - profondeur de montage max. 160 mm

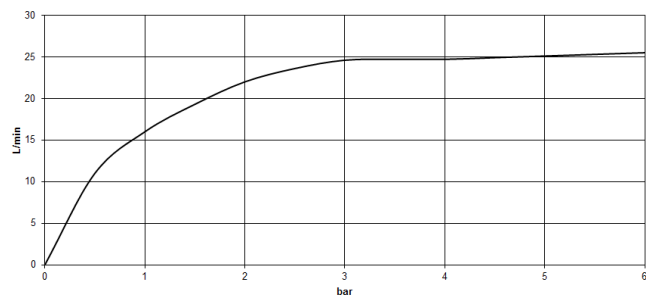
## VAIA Mélangeur bain à 2 trous positionnement libre avec douchette à main - Bronze brossé

VAIA

25 943 819 Version du produit de 27/05/2021  
mm [inches]



### Diagramme de débit



### Codes & Standards

|                |                                    |                        |                             |
|----------------|------------------------------------|------------------------|-----------------------------|
| ASME A112.18.1 | California Energy Commission (CEC) | cUPC                   | DIN 4109                    |
| EN 1717        | ISO 3822                           | Scottish Water Byelaws | UK Water Supply Regulations |

Ü-Zeichen



## VAIA Mélangeur bain à 2 trous positionnement libre avec douchette à main - Bronze brossé

VAIA

---

25 943 819 Version du produit de 27/05/2021

Certificats et durabilité

---

IAPMO\_4976

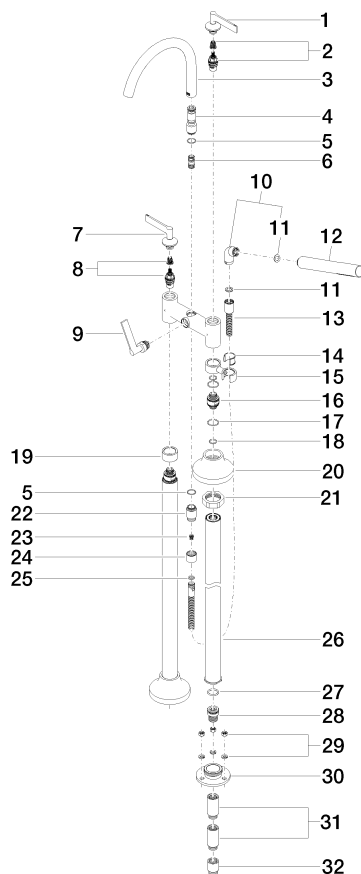
Belgauqa\_22\_276\_2 LGA\_29

WRAS\_240502

# VAIA Mélangeur bain à 2 trous positionnement libre avec douchette à main - Bronze brossé

VAIA

25 943 819 Version du produit de 27/05/2021



# VAIA Mélangeur bain à 2 trous positionnement libre avec douchette à main - Bronze brossé

VAIA

25 943 819 Version du produit de 27/05/2021

## Liste des pièces de rechange

| N° | Article Numéro     | Désignation       | Fréquence de montage | Délai de livraison |
|----|--------------------|-------------------|----------------------|--------------------|
| 18 | 90 14 10 055 00 90 | joint             | 4,00                 | 2                  |
| 4  | 09 24 03 273-42    | raccord à vis     | 1,00                 | 60                 |
| 13 | 90 30 02 072 00-42 | flexible          | 1,00                 | 30                 |
| 10 | 04 24 04 189 00-42 | raccord à vis     | 1,00                 | 60                 |
| 29 | 04 23 10 023 00 90 | set de fixation   | 6,00                 | 2                  |
| 19 | 09 28 10 028-42    | douille           | 1,00                 | 60                 |
| 28 | 09 24 03 094-07    | raccord à vis     | 2,00                 | 30                 |
| 16 | 09 29 05 021 20 90 | raccord à vis     | 2,00                 | 2                  |
| 24 | 09 21 02 143-42    | douille           | 1,00                 | 60                 |
| 30 | 09 30 11 130-07    | raccord           | 2,00                 | 30                 |
| 2  | 90 90 03 130 00 90 | tête céramique    | 1,00                 | 2                  |
| 9  | 90 20 80 015 02-42 | poignée           | 1,00                 | 30                 |
| 1  | 90 20 80 012 01-42 | poignée ( cold )  | 1,00                 | 30                 |
| 27 | 09 14 10 081 90    | joint             | 2,00                 | 2                  |
| 25 | 90 14 20 026 00 90 | joint             | 1,00                 | 2                  |
| 31 | 09 24 03 081 10 90 | rallonge          | 4,00                 | 2                  |
| 17 | 09 14 10 112 90    | joint             | 4,00                 | 2                  |
| 3  | 90 28 22 317 00-42 | bec déverseur     | 1,00                 | 30                 |
| 15 | 04 28 10 029 01-42 | patte de fixation | 1,00                 | 60                 |
| 22 | 09 24 03 121-42    | raccord à vis     | 1,00                 | 60                 |
| 32 | 09 24 03 080 90    | rallonge          | 2,00                 | 2                  |
| 7  | 90 20 80 013 01-42 | poignée ( hot )   | 1,00                 | 30                 |
| 14 | 90 18 40 035 00 90 | douille           | 1,00                 | 2                  |
| 11 | 90 14 20 002 00 90 | joint             | 1,00                 | 2                  |
| 8  | 90 90 03 131 00 90 | tête céramique    | 1,00                 | 2                  |
| 21 | 09 23 30 040-07    | écrou             | 2,00                 | 30                 |
| 6  | 90 21 10 011 00 90 | inverseur         | 1,00                 | 2                  |
| 20 | 90 27 80 019 00-42 | rosace            | 2,00                 | 30                 |
| 5  | 90 14 10 032 00 90 | joint             | 1,00                 | 2                  |
| 23 | 09 23 01 131 90    | anti-retour       | 1,00                 | 2                  |
| 26 | 04 28 22 009 20-42 | raccord           | 2,00                 | 60                 |
| 12 | 90 12 11 140 41-42 | douche            | 1,00                 | 30                 |