

Stèle de douche sans douchette - Dark Chrome

SERIES SPECIFIC

26 024 661 Version du produit de 01/10/2023



- orientable 180°
- douche de tête : jet pluie
- pomme de douche arrosoir avec système anti-calcaire
- débit maxi. de la pomme de douche arrosoir 6,8 l/min
- Fonction à partir de: 6,5 l/min
- Ø de pomme de douche arrosoir 300 mm
- support de douche avec rosace Ø 78 mm
- flexible de douche métallique 1250 mm avec protection anti-torsion intégrée
- hauteur de robinetterie jusqu'au bord supérieur de l'arc 2280 mm
- hauteur de robinetterie jusqu'à la pomme de douche arrosoir 1940 mm
- inverseur automatique barre de douche/douchette à main
- rosaces coulissantes Ø 55 mm
- diamètre de tube 20 mm
- avec fonction anti-gouttes
- Ce produit réduit la consommation d'eau de 28% (par rapport aux exigences de l'EPAct '92)
- Ce produit contribue au respect des exigences du système d'évaluation des bâtiments écologiques LEED®
- Ce produit contribue au respect des exigences des systèmes d'évaluation des bâtiments écologiques, par exemple LEED®, BREEAM®, DGNB

écart recommandé bord intérieur/base de la colonne de douche 92 mm.

Attention : en raison des prescriptions de construction locales, l'utilisation d'un produit supplémentaire anti-brûlure peut être nécessaire. Voir Remote Pressure Balance Valve (35 910 970 90)

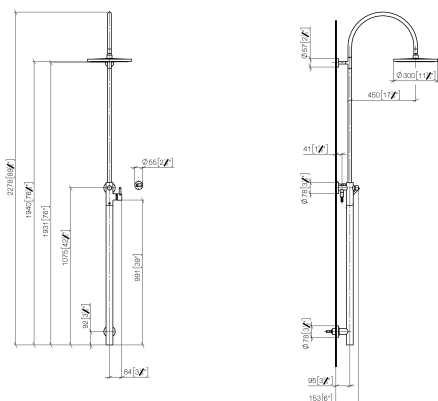
Avec sécurité anti-retour.

REMARQUE : douchette à main vendue séparément. Veuillez consulter les options de douchette à main sous la rubrique articles divers de chaque série.

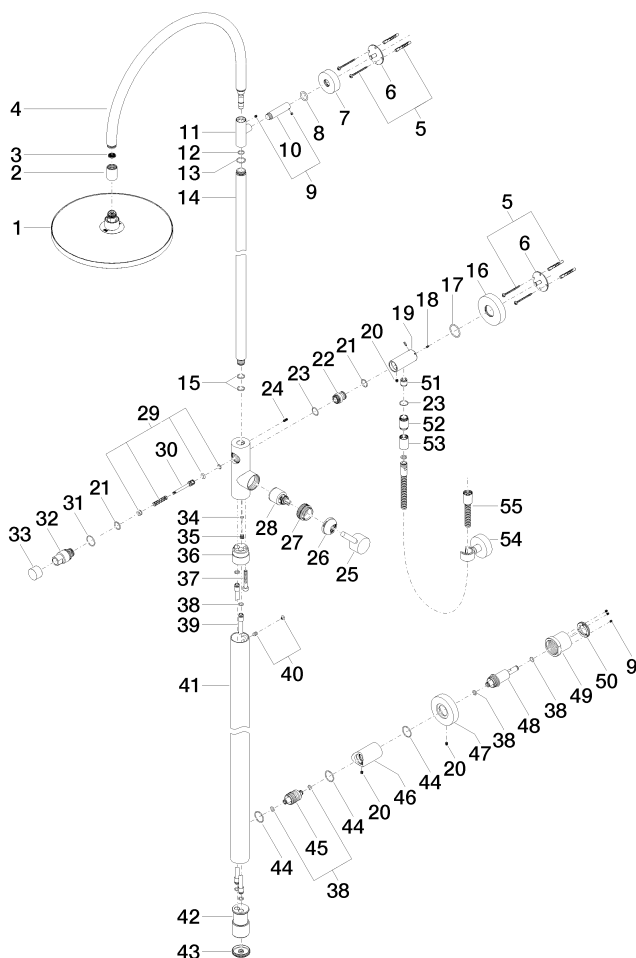
corps à encastrer avec conduite d'eau pour raccordement au bas du mur

	Dark Chrome	26 024 661-19 0010
	Chrome	26 024 661-00 0010
	Platine brossé	26 024 661-06 0010
	Platine	26 024 661-08 0010
	Light Gold	26 024 661-26 0010
	Light Gold brossé	26 024 661-27 0010
	Laiton brossé (Or 23cts)	26 024 661-28 0010
	Noir mat	26 024 661-33 0010
	Bronze brossé	26 024 661-42 0010
	Champagne brossé (Or 22cts)	26 024 661-46 0010
	Champagne (Or 22cts)	26 024 661-47 0010
	Chrome brossé	26 024 661-93 0010
	Dark Platinum brossé	26 024 661-99 0010

mm [inch]



Les pièces pour les autres finitions peuvent être trouvées ici : [Chrome](#)



Liste des pièces de rechange

N°	Article Numéro	Désignation	Fréquence de montage	Délai de livraison
11	09 17 11 049-19	patte de fixation	1,00	20
33	09 20 88 002-19	poignée	1,00	20
45	09 24 04 215 20 90	raccord à vis	1,00	2
38	09 14 10 139 90	joint	6,00	2
2	09 24 03 163 20-19	adaptateur	1,00	20
7	09 27 89 000-19	rosace	1,00	20
31	09 14 10 112 90	joint	1,00	2
41	04 28 22 034 00-19	tuyau	1,00	20
50	09 24 77 002 90	écrou	1,00	2
6	09 30 11 103 90	patte de fixation	2,00	2
42	09 17 11 024 20 90	raccord multiple	1,00	60
4	90 28 22 082 00-19	bec déverseur	1,00	20
32	09 21 34 081 20-19	raccord à vis	1,00	20
49	09 21 02 128 90	douille	1,00	2
37	09 30 30 111 90	vis	1,00	2
10	09 11 10 083-19	raccord	1,00	20
14	04 28 22 134 20-19	tuyau	1,00	20
20	09 31 11 049 90	tige	3,00	2
35	09 31 20 027 10-00	bonde de fond	1,00	10
34	09 14 10 132 90	joint	1,00	2

Stèle de douche sans douchette - Dark Chrome

SERIES SPECIFIC

26 024 661 Version du produit de 01/10/2023

54	28 050 920-19	patte de fixation	1,00	-
La pièce de rechange ne peut plus être commandée, veuillez commander l'article de remplacement				
1	04 12 05 091 10-19	douche	1,00	20
24	09 31 11 024 90	tige	1,00	2
25	90 20 66 017 00-19	poignée	1,00	20
43	09 21 02 132-19	couvercle	1,00	20
48	09 24 04 210 10 90	raccord à vis	1,00	2
46	09 11 10 080 20-19	raccord	1,00	20
39	04 28 22 038 00 90	raccord	2,00	2
8	09 14 10 006 90	joint	1,00	2
22	09 24 03 162 20 90	raccord à vis	1,00	2
47	09 27 88 008-19	rosace	1,00	20
3	09 23 01 039 90	tamis	1,00	2
13	09 14 10 122 90	joint	1,00	2
29	90 16 02 023 00 90	ressort	1,00	2
26	09 28 30 042-19	hotte	1,00	20
30	09 31 09 102 20-19	tige	1,00	-
La pièce de rechange ne peut plus être commandée, veuillez commander l'article de remplacement				
17	09 14 10 101 90	joint	1,00	2
28	90 15 05 064 00 90	cartouche	1,00	2
19	09 11 10 081 20-19	raccord	1,00	20
55	90 30 02 072 00-19	Flexible métallique de douche 1/2" x 3/8" x 1250 mm - Dark Chrome	1,00	20
5	05 30 31 025 00 90	set de fixation	2,00	2
27	09 24 04 341 90	écrou	1,00	60
52	09 24 03 115 20-19	raccord à vis	1,00	20
18	09 31 11 061 90	tige	2,00	2
36	09 24 03 149 10-19	adaptateur	1,00	-
La pièce de rechange ne peut plus être commandée, veuillez commander l'article de remplacement				
16	09 27 88 010-19	rosace	1,00	20
40	04 31 20 034 00 90	bonde de fond	1,00	2
44	90 14 10 063 00 90	joint	3,00	2
12	90 14 10 077 00 90	joint	1,00	2
53	90 21 02 069 00-19	hotte	1,00	20
9	90 31 11 030 00 90	tige	1,00	2
51	90 23 01 141 00 90	anti-retour	1,00	2
15	90 14 10 055 00 90	joint	2,00	2
21	90 14 10 010 00 90	joint	2,00	2
23	90 14 10 032 00 90	joint	2,00	2