

MADISON Garniture de douche sans douchette - Chrome

MADISON







26 413 370



- barre de douche avec curseur
- diamètre de tube 18 mm
- rosaces Ø 60 mm
- entraxe 850 mm
- flexible de douche métallique 1750 mm avec protection anti-torsion intégrée
- raccord de flexible de douche 1/2"

Cet article ne comprend pas de douchette à main !

REMARQUE : douchette à main vendue séparément.
Veuillez consulter les options de douchette à main sous la rubrique articles divers de chaque série.

	Chrome	26 413 370-00
	Platine brossé	26 413 370-06
	Platine	26 413 370-08
	Laiton (Or 23cts)	26 413 370-09
	Laiton brossé (Or 23cts)	26 413 370-28
	Dark Platinum brossé	26 413 370-99

Accessoires recommandés

Adaptateur à encastrer -

35 080 970-90
0010



Accessoires recommandés

MADISON Coude mural - Chrome

28 450 370-00



Accessoires requis

MADISON Douchette à main en laiton avec poignée en porcelaine (blanche) FlowReduce - Chrome

28 002 970-00
0010



Accessoires requis

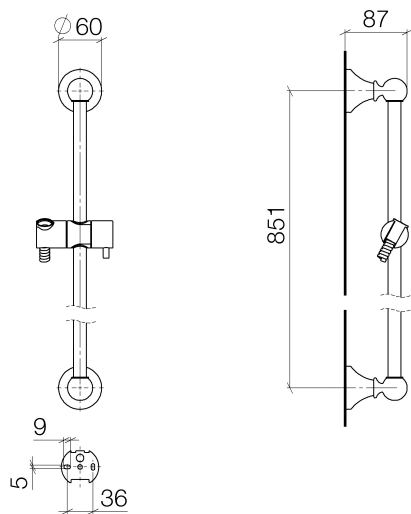
MADISON Douchette à main FlowReduce - Chrome

28 002 978-00
0010



- pomme de douche Ø 95 mm
- Douchette à main voir page {PAGE}
- 3 jets réglables : COMPACT RAIN, COMPACT SOFT FLOW, COMPACT AQUAPRESSURE FLOW, débit max. l/min (à 3 bar)

26 413 370

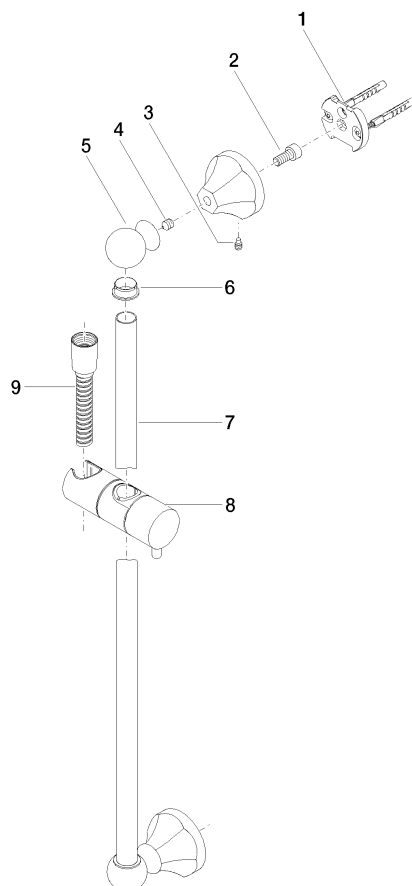


Codes & Standards

ASME A112.18.1	cUPC	Scottish Water Byelaws	UK Water Supply Regulations
----------------	------	---------------------------	--------------------------------

Certificats et durabilité

WRAS_2009	IAPMO_4976
-----------	------------



Liste des pièces de rechange

N°	Article Numéro	Désignation	Fréquence de montage	Délai de livraison
8	12 580 970-00	Coulisse - Chrome	1,00	10
2	09 30 30 048 90	vis	2,00	2
9	28 204 970-00	Flexible métallique de douche 1/2" x 1/2" x 1750 mm - Chrome	1,00	2
5	09 21 40 020-00	raccord	2,00	60
3	09 31 11 140 90	tige	2,00	60
7	08 28 22 596-00	tuyau	1,00	10
6	09 18 40 009 90	douille	2,00	2
1	05 17 97 507 00 90	set de fixation	2,00	2
4	09 31 11 002 90	tige	2,00	2