

26 413 370 Version du produit de 01/07/2025



- raccord de flexible de douche 1/2"
- flexible de douche métallique 1750 mm avec protection anti-torsion intégrée
- barre de douche avec curseur








Données techniques :

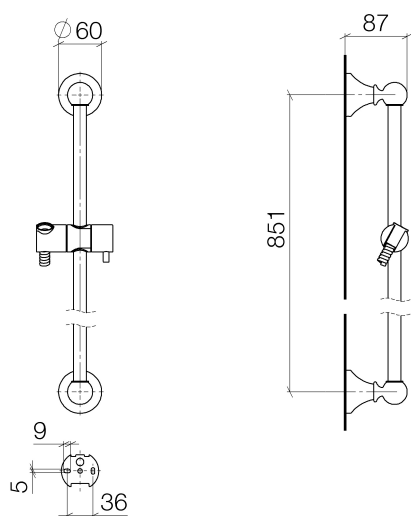
- entraxe 850 mm
- rosaces Ø 60 mm
- diamètre de tube 18 mm

Remarques :

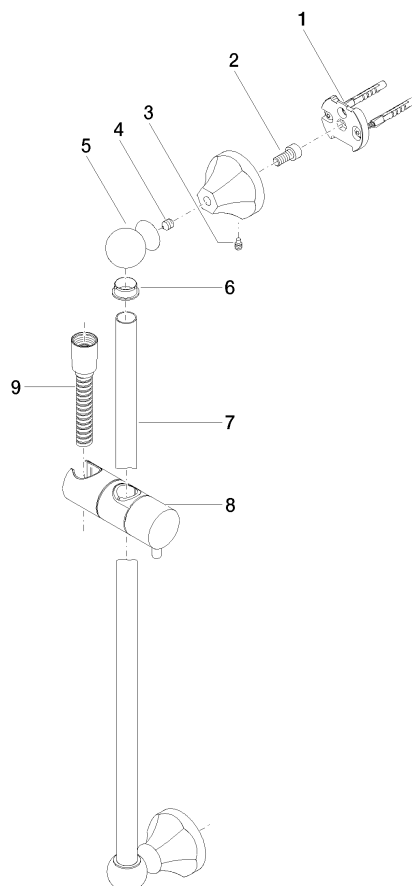
Cet article ne comprend pas de douchette à main !

REMARQUE : douchette à main vendue séparément.
Veuillez consulter les options de douchette à main sous la rubrique articles divers de chaque série.

	Dark Brass brossé	26 413 370-39
	Chrome	26 413 370-00
	Platine brossé	26 413 370-06
	Platine	26 413 370-08
	Laiton (Or 23cts)	26 413 370-09
	Laiton brossé (Or 23cts)	26 413 370-28
	Dark Platinum brossé	26 413 370-99



Les pièces pour les autres finitions peuvent être trouvées ici : Chrome



Liste des pièces de rechange

N°	Article Numéro	Désignation	Fréquence de montage	Délai de livraison
8	12 580 970-39	Coulisse - Dark Brass brossé	1,00	30
1	05 17 97 507 00 90	set de fixation	2,00	2
5	09 21 40 020-39	raccord	2,00	-
La pièce de rechange ne peut plus être commandée, veuillez commander l'article de remplacement				
6	09 18 40 009 90	douille	2,00	2
2	09 30 30 048 90	vis	2,00	2
7	08 28 22 596-39	tuyau	1,00	-
La pièce de rechange ne peut plus être commandée, veuillez commander l'article de remplacement				
3	09 31 11 140 90	tige	2,00	60
4	09 31 11 002 90	tige	2,00	2
9	28 204 970-39	Flexible métallique de douche 1/2" x 1/2" x 1750 mm - Dark Brass brossé	1,00	30