

## Garniture de douche sans douchette - Platine brossé

SERIES SPECIFIC

26 413 625 Version du produit de 01/10/2023



- barre de douche avec curseur
- diamètre de tube 18 mm
- rosace Ø 55 mm
- entraxe 800 mm
- flexible de douche métallique 1750 mm avec protection anti-torsion intégrée
- raccord de flexible de douche 3/8"

Cet article ne comprend pas de douchette à main !

REMARQUE : douchette à main vendue séparément.  
Veuillez consulter les options de douchette à main sous la rubrique articles divers de chaque série.

	Platine brossé	26 413 625-06
	Chrome	26 413 625-00
	Platine	26 413 625-08
	Dark Chrome	26 413 625-19
	Or clair	26 413 625-26
	Or clair brossé	26 413 625-27
	Laiton brossé (Or 23cts)	26 413 625-28
	Noir mat	26 413 625-33
	Bronze brossé	26 413 625-42
	Champagne brossé (Or 22cts)	26 413 625-46
	Champagne (Or 22cts)	26 413 625-47
	Chrome brossé	26 413 625-93
	Dark Platinum brossé	26 413 625-99

### Accessoires recommandés

	<b>Adaptateur à encastrer -</b>	35 080 970-90 0010
--	---------------------------------	-----------------------

### Accessoires requis

	<b>Douchette à main FlowReduce - Platine brossé</b>	28 012 979-06 0010
--	---	-----------------------

### Accessoires requis

	<b>Douchette à main FlowReduce - Platine brossé</b>	28 018 979-06 0010
--	---	-----------------------

### Accessoires requis

	<b>ARTICLES GÉNÉRIQUES Douchette à main FlowReduce - Platine brossé</b>	28 029 979-06 0010
--	---	-----------------------

### Accessoires recommandés

	<b>Coude mural - Platine brossé</b>	28 450 625-06
--	-------------------------------------	---------------

### Accessoires requis

	<b>Douchette à main FlowReduce - Platine brossé</b>	28 016 979-06 0010
--	---	-----------------------

### Accessoires requis

	<b>ARTICLES GÉNÉRIQUES Douchette à main FlowReduce - Platine brossé</b>	28 027 979-06 0010
--	---	-----------------------

### Accessoires requis

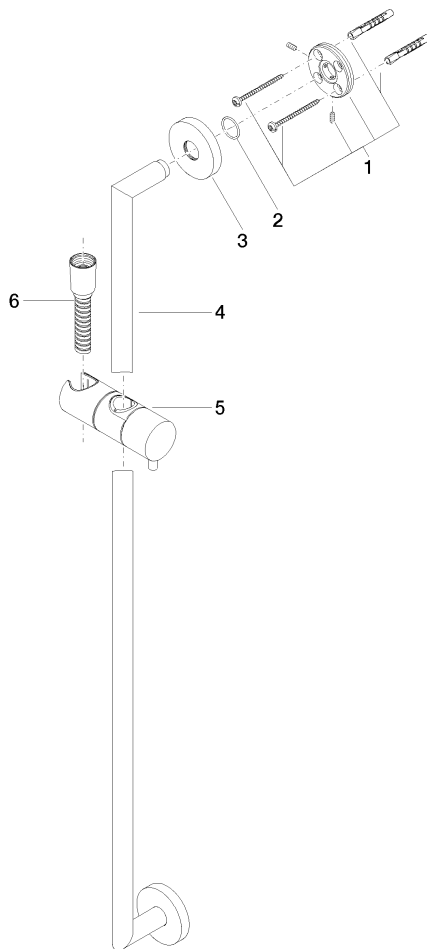
	<b>ARTICLES GÉNÉRIQUES Douchette à main FlowReduce - Platine brossé</b>	28 025 979-06 0010
--	---	-----------------------

26 413 625    Version du produit de 01/10/2023



Codes & Standards			
ASME A112.18.1	cUPC	Scottish Water Byelaws	UK Water Supply Regulations
XP P 41-280			

Certificats et durabilité		
WRAS_2009	ACS_20 ACC LY	IAPMO_4976



## Liste des pièces de rechange

N°	Article Numéro	Désignation	Fréquence de montage	Délai de livraison
6	28 322 970-06	Flexible métallique de douche 1/2" x 3/8" x 1750 mm - Platine brossé	1,00	2
3	08 27 62 500-06	rosace	2,00	10
4	05 28 22 590 01-06	barre	1,00	10
1	05 17 62 500 00 90	set de fixation	2,00	2
5	12 580 970-06	Coulisse - Platine brossé	1,00	10
2	90 14 10 032 00 90	joint	2,00	2