

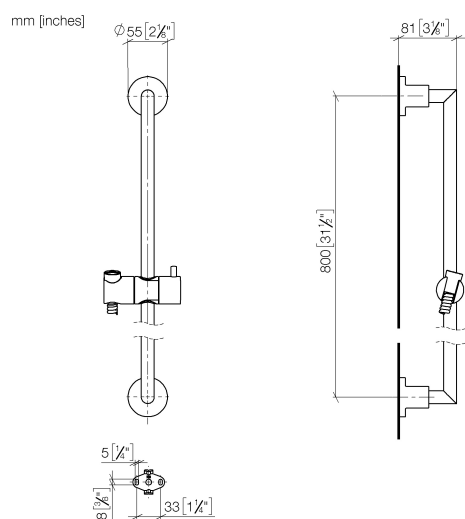


- barre de douche avec curseur
- diamètre de tube 18 mm
- rosaces Ø 55 mm
- entraxe 800 mm
- flexible de douche métallique 1750 mm avec protection anti-torsion intégrée
- raccord de flexible de douche 3/8"

Cet article ne comprend pas de douchette à main !

REMARQUE : douchette à main vendue séparément.
Veuillez consulter les options de douchette à main sous la rubrique articles divers de chaque série.

	Champagne brossé (Or 22cts)	26 413 892-46
	Chrome	26 413 892-00
	Platine brossé	26 413 892-06
	Platine	26 413 892-08
	Dark Chrome	26 413 892-19
	Laiton brossé (Or 23cts)	26 413 892-28
	Noir mat	26 413 892-33
	Bronze brossé	26 413 892-42
	Champagne (Or 22cts)	26 413 892-47
	Chrome brossé	26 413 892-93
	Dark Platinum brossé	26 413 892-99



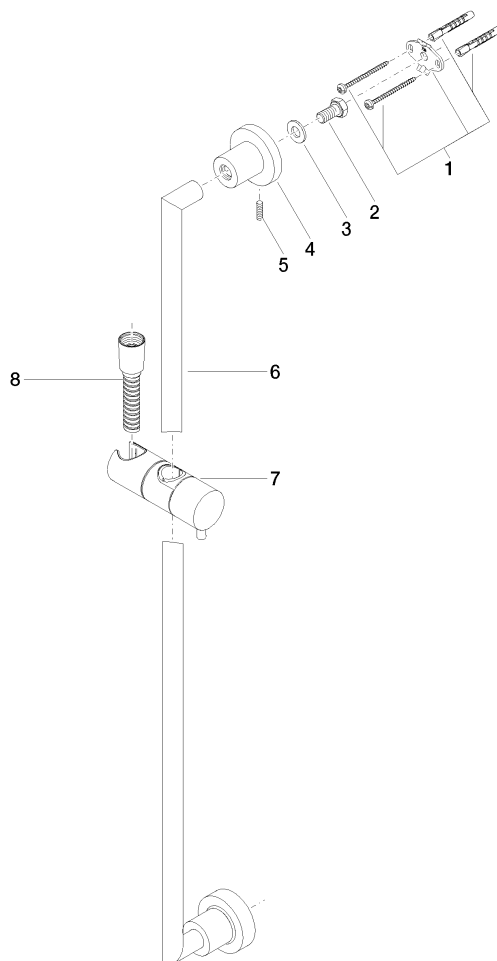
Codes & Standards

ASME A112.18.1 cUPC

Certificats et durabilité

IAPMO_4976

Les pièces pour les
autres finitions
peuvent être
trouvées ici : Chrome



Liste des pièces de rechange

N°	Article Numéro	Désignation	Fréquence de montage	Délai de livraison
3	09 30 11 046 90	rondelle	2,00	2
8	28 322 970-46	Flexible métallique de douche 1/2" x 3/8" x 1750 mm - Champagne brossé (Or 22cts)	1,00	30
5	04 31 11 113 00 90	tige	2,00	2
2	09 30 30 071 90	vis	2,00	2
4	08 17 89 505-46	patte de fixation	2,00	30
7	12 580 970-46	Coulisse - Champagne brossé (Or 22cts)	1,00	30
6	05 28 22 590 00-46	barre	1,00	30
1	05 17 20 739 00 90	set de fixation	2,00	2