

## Garniture de douche sans douchette - Laiton brossé (Or 23cts)

ARTICLES  
GÉNÉRIQUES

26 413 979 Version du produit de 01/10/2023



- COMPACT RAIN, débit max. l/min (à 3 bar)
- entraxe 853 mm
- raccord de flexible de douche 3/8"
- flexible de douche métallique 1750 mm avec protection anti-torsion intégrée
- barre de douche avec curseur
- diamètre de tube 18 mm
- avec sécurité anti-retour

Cet article ne comprend pas de douchette à main !

REMARQUE : douchette à main vendue séparément.  
Veuillez consulter les options de douchette à main sous la rubrique articles divers de chaque série.

	Laiton brossé (Or 23cts)	26 413 979-28
	Chrome	26 413 979-00
	Platine brossé	26 413 979-06
	Platine	26 413 979-08
	Dark Chrome	26 413 979-19
	Light Gold	26 413 979-26
	Light Gold brossé	26 413 979-27
	Noir mat	26 413 979-33
	Dark Brass brossé	26 413 979-39
	Bronze brossé	26 413 979-42
	Champagne brossé (Or 22cts)	26 413 979-46
	Champagne (Or 22cts)	26 413 979-47
	Chrome brossé	26 413 979-93
	Dark Platinum brossé	26 413 979-99

### Accessoires recommandés

	<b>Adaptateur à encastrer -</b>	35 080 970-90 0010
--	---------------------------------	-----------------------

### Accessoires requis

	<b>Douchette à main FlowReduce - Laiton brossé (Or 23cts)</b>	28 012 979-28 0010
--	---	-----------------------

### Accessoires requis

	<b>Douchette à main FlowReduce - Laiton brossé (Or 23cts)</b>	28 018 979-28 0010
--	---	-----------------------

### Accessoires requis

	<b>ARTICLES GÉNÉRIQUES Douchette à main FlowReduce - Laiton brossé (Or 23cts)</b>	28 029 979-28 0010
--	---	-----------------------

### Accessoires requis

	<b>Douchette à main FlowReduce - Laiton brossé (Or 23cts)</b>	28 016 979-28 0010
--	---	-----------------------

### Accessoires recommandés

	<b>Coude mural - Laiton brossé (Or 23cts)</b>	28 450 980-28
--	---	---------------

### Accessoires requis

	<b>ARTICLES GÉNÉRIQUES Douchette à main FlowReduce - Laiton brossé (Or 23cts)</b>	28 025 979-28 0010
--	---	-----------------------

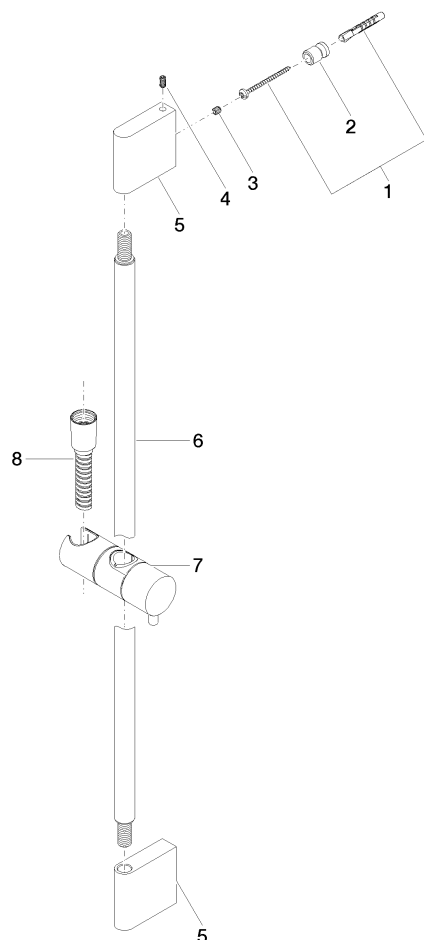


Codes & Standards

Scottish Water Byelaws	UK Water Supply Regulations	XP P 41-280
---------------------------	--------------------------------	-------------

Certificats et durabilité

WRAS_2009	ACS_20 ACC LY
-----------	---------------



## Liste des pièces de rechange

N°	Article Numéro	Désignation	Fréquence de montage	Délai de livraison
1	05 17 20 726 02 90	set de fixation	2,00	2
5	08 17 97 054-28	patte de fixation	2,00	20
2	08 17 20 726 90	patte de fixation	2,00	2
4	04 31 11 113 00 90	tige	2,00	2
3	09 31 11 049 90	tige	2,00	2
6	90 28 22 597 00-28	patte de fixation	1,00	-
La pièce de rechange ne peut plus être commandée, veuillez commander l'article de remplacement				
8	28 322 970-28	Flexible métallique de douche 1/2" x 3/8" x 1750 mm - Laiton brossé (Or 23cts)	1,00	20
7	12 580 970-28	Coulisse - Laiton brossé (Or 23cts)	1,00	20