

## Garniture de douche sans douchette - Bronze brossé

ARTICLES  
GÉNÉRIQUES

26 413 979 Version du produit de 01/10/2023



- COMPACT RAIN, débit max. l/min (à 3 bar)
- entraxe 853 mm
- raccord de flexible de douche 3/8"
- flexible de douche métallique 1750 mm avec protection anti-torsion intégrée
- barre de douche avec curseur
- diamètre de tube 18 mm
- avec sécurité anti-retour

Cet article ne comprend pas de douchette à main !

REMARQUE : douchette à main vendue séparément.  
Veuillez consulter les options de douchette à main sous la rubrique articles divers de chaque série.

	Bronze brossé	26 413 979-42
	Chrome	26 413 979-00
	Platine brossé	26 413 979-06
	Platine	26 413 979-08
	Dark Chrome	26 413 979-19
	Or clair	26 413 979-26
	Or clair brossé	26 413 979-27
	Laiton brossé (Or 23cts)	26 413 979-28
	Noir mat	26 413 979-33
	Champagne brossé (Or 22cts)	26 413 979-46
	Champagne (Or 22cts)	26 413 979-47
	Chrome brossé	26 413 979-93
	Dark Platinum brossé	26 413 979-99

### Accessoires recommandés

	<b>Adaptateur à encastrer -</b>	35 080 970-90 0010
--	---------------------------------	-----------------------

### Accessoires requis

	<b>Douchette à main FlowReduce - Bronze brossé</b>	28 012 979-42 0010
--	--	-----------------------

### Accessoires requis

	<b>Douchette à main FlowReduce - Bronze brossé</b>	28 016 979-42 0010
--	--	-----------------------

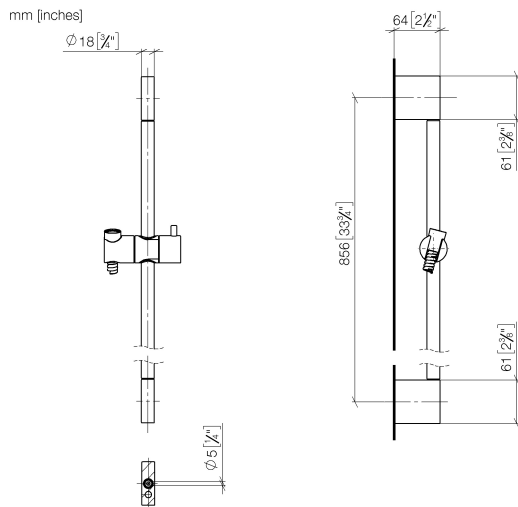
### Accessoires requis

	<b>Douchette à main FlowReduce - Bronze brossé</b>	28 018 979-42 0010
--	--	-----------------------

## Garniture de douche sans douchette - Bronze brossé

ARTICLES  
GÉNÉRIQUES

26 413 979 Version du produit de 01/10/2023



### Codes & Standards

ASME A112.18.1 cUPC

### Certificats et durabilité

IAPMO\_4976



## Liste des pièces de rechange

N°	Article Numéro	Désignation	Fréquence de montage	Délai de livraison
6	90 28 22 597 00-42	patte de fixation	1,00	30
8	28 322 970-42	Flexible métallique de douche 1/2" x 3/8" x 1750 mm - Bronze brossé	1,00	30
7	12 580 970-42	Coulisse - Bronze brossé	1,00	30
1	05 17 20 726 02 90	set de fixation	2,00	2
5	08 17 97 054-42	patte de fixation	2,00	60
2	08 17 20 726 90	patte de fixation	2,00	2
4	04 31 11 113 00 90	tige	2,00	2
3	09 31 11 049 90	tige	2,00	2