

## TARA Colonne de douche 300 mm - Dark Chrome

TARA

26 623 892 Version du produit de 01/04/2024



- saillie douche fixe 420 mm
- douche de tête : jet pluie
- Ø de pomme de douche arrosoir 300 mm
- pomme de douche arrosoir avec système anti-calcaire
- débit maxi. de la pomme de douche arrosoir 6,8 l/min
- Fonction à partir de: 6,5 l/min
- inverseur rotatif barre de douche/douchette à main
- hauteur de robinetterie jusqu'à la pomme de douche arrosoir 1007 mm
- hauteur de robinetterie jusqu'au bord supérieur de l'arc 1167 mm
- rosace pour support de douche Ø 55 mm
- rosace pour fixation murale Ø 57 mm
- rosace pour mélangeur de douche Ø 65 mm
- calibre de percement 150 mm ± 13 mm
- flexible métallique (longueur 1500 mm)
- raccord 1/2"
- diamètre de tube 20 mm
- avec fonction anti-gouttes

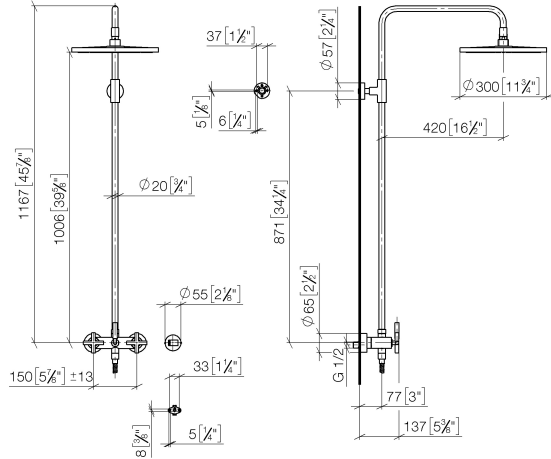
Cet article ne comprend pas de douchette à main !

Avec sécurité anti-retour.

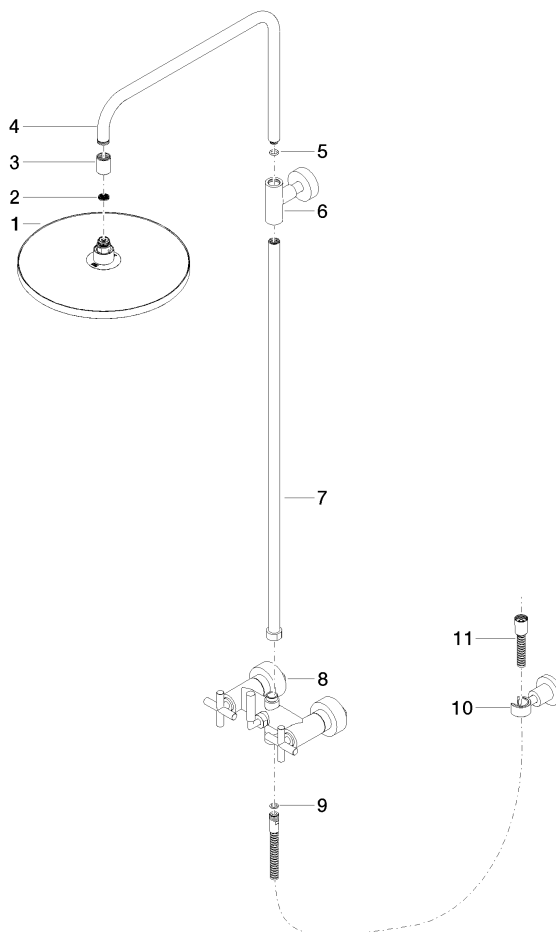
	Dark Chrome	26 623 892-19 0010
	Chrome	26 623 892-00 0010
	Platine brossé	26 623 892-06 0010
	Platine	26 623 892-08 0010
	Laiton brossé (Or 23cts)	26 623 892-28 0010
	Noir mat	26 623 892-33 0010
	Bronze brossé	26 623 892-42 0010
	Champagne brossé (Or 22cts)	26 623 892-46 0010
	Champagne (Or 22cts)	26 623 892-47 0010
	Chrome brossé	26 623 892-93 0010
	Dark Platinum brossé	26 623 892-99 0010

26 623 892 Version du produit de 01/04/2024

mm [inches]  
1:10



Les pièces pour les  
autres finitions  
peuvent être  
trouvées ici : Chrome



## Liste des pièces de rechange

N°	Article Numéro	Désignation	Fréquence de montage	Délai de livraison
9	90 14 20 026 00 90	joint	1,00	2
3	09 24 03 177 20-19	adaptateur	1,00	20
10	28 050 892-19	TARA Support de douchette - Dark Chrome	1,00	20
8	04 17 10 020 01-19	robinetterie	1,00	20
1	04 12 05 091 10-19	douche	1,00	20
7	90 28 22 096 00-19	tuyau	1,00	20
4	04 28 22 101 20-19	bec déverseur	1,00	20
6	90 17 11 037 00-19	patte de fixation	1,00	20
2	09 23 01 039 90	tamis	1,00	2
5	90 14 10 011 00 90	joint	1,00	2
11	28 304 970-19	Flexible métallique de douche 1/2" x 3/8" x 1500 mm - Dark Chrome	1,00	20