

Garniture de douche pour montage sur gorge ou hors baignoire - Laiton (Or 23cts)

SERIES SPECIFIC

27 702 979 Version du produit jusqu'à 15/05/2020



- COMPACT RAIN, débit max. 6,8 l/min (à 3 bar)
- avec système anti-calcaire
- rosace Ø 50 mm
- diamètre de percement 32 mm
- flexible de douche métallique 1750 mm avec protection anti-torsion intégrée

Remplacement ultérieur du flexible de douche possible sans démontage de la robinetterie grâce à la conception en deux parties.

Avec sécurité anti-retour.

	Laiton (Or 23cts)	27 702 979-09
	Chrome	27 702 979-00
	Platine brossé	27 702 979-06
	Platine	27 702 979-08
	Dark Chrome	27 702 979-19
	Light Gold brossé	27 702 979-27
	Laiton brossé (Or 23cts)	27 702 979-28
	Noir mat	27 702 979-33
	Dark Brass brossé	27 702 979-39
	Bronze brossé	27 702 979-42
	Champagne brossé (Or 22cts)	27 702 979-46
	Champagne (Or 22cts)	27 702 979-47
	Chrome brossé	27 702 979-93
	Dark Platinum brossé	27 702 979-99

Garniture de douche pour montage sur gorge ou hors baignoire - Laiton (Or 23cts)

SERIES SPECIFIC

27 702 979 Version du produit jusqu'à 15/05/2020
mm [inches]

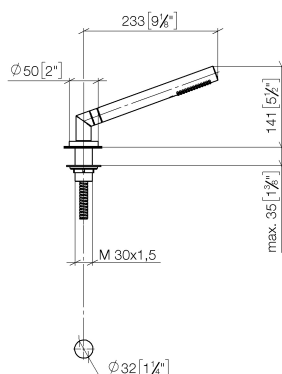
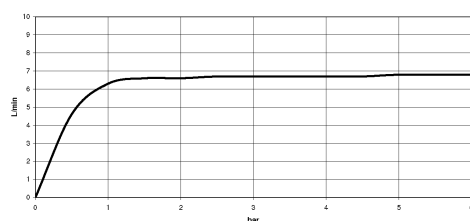


Diagramme de débit



Codes & Standards

ASME A112.18.1	California Energy Commission (CEC)	cUPC	DIN 4109
EN 1717	ISO 3822	Scottish Water Byelaws	UK Water Supply Regulations
Ü-Zeichen			



Garniture de douche pour montage sur gorge ou hors baignoire - Laiton (Or 23cts)

SERIES SPECIFIC

27 702 979 Version du produit jusqu'à 15/05/2020

Certificats et durabilité

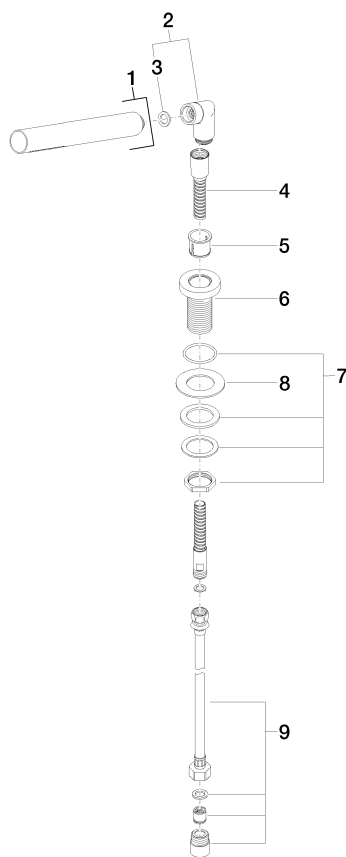
LGA_29	IAPMO_4976	Belgaqua_21-383-2	WRAS_2209
--------	------------	-------------------	-----------

Garniture de douche pour montage sur gorge ou hors baignoire - Laiton (Or 23cts)

SERIES SPECIFIC

27 702 979 Version du produit jusqu'à 15/05/2020

Les pièces pour les
autres finitions
peuvent être
trouvées ici : Chrome



Liste des pièces de rechange

N°	Article Numéro	Désignation	Fréquence de montage	Délai de livraison
9	12 505 970 90	Flexible de pression 1/2" x 3/8" x 500 mm -	1,00	2
8	09 30 11 060 90	rondelle	1,00	2
6	09 30 01 085-09	rosace	1,00	40
4	28 322 970-09	Flexible métallique de douche 1/2" x 3/8" x 1750 mm - Laiton (Or 23cts)	1,00	40
7	04 30 11 038 66 90	set de fixation	1,00	2
3	90 14 20 002 00 90	joint	1,00	2
5	90 18 40 085 00 90	douille	1,00	2