

Douchette extractible - Laiton brossé (Or 23cts)

ARTICLES
GÉNÉRIQUES

27 713 970 Version du produit de 01/03/2023



- avec rosace ronde
- jet douchette
- inverseur automatique sortie/douchette
- hauteur de robinetterie 160 mm
- diamètre de percement douchette à main 32 mm
- flexible de douchette tressé 1500 mm
- tête de douchette avec système anticalcaire
- sans plomb

Uniquement combinable avec 32815682, 33826861, 32815861, 33836888, 32816888, 20816892, 33836875, 32815875.

Avec sécurité anti-retour.

Écoulement de l'eau restante par la douchette possible après la fermeture.

Mitigeur à positionner librement.

Il faut appuyer sur le bouton pendant l'utilisation.

	Laiton brossé (Or 23cts)	27 713 970-28 0010
	Chrome	27 713 970-00 0010
	Platine brossé	27 713 970-06 0010
	Platine	27 713 970-08 0010
	Laiton (Or 23cts)	27 713 970-09 0010
	Dark Chrome	27 713 970-19 0010
	Noir mat	27 713 970-33 0010
	Bronze brossé	27 713 970-42 0010
	Champagne brossé (Or 22cts)	27 713 970-46 0010
	Champagne (Or 22cts)	27 713 970-47 0010
	Chrome brossé	27 713 970-93 0010
	Dark Platinum brossé	27 713 970-99 0010



Douchette extractible - Laiton brossé (Or 23cts)

ARTICLES
GÉNÉRIQUES

27 713 970 Version du produit de 01/03/2023

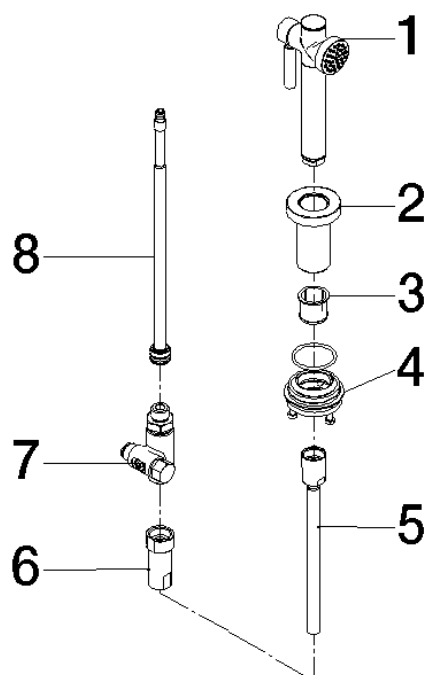
Codes & Standards

ADA	NSF372	NSF61
-----	--------	-------

Certificats et durabilité

IAPMO_N-4976	IAPMO_6397
--------------	------------

Les pièces pour les
autres finitions
peuvent être
trouvées ici : Chrome



Liste des pièces de rechange

N°	Article Numéro	Désignation	Fréquence de montage	Délai de livraison
6	90 24 03 241 00 90	raccord à vis	1,00	2
8	90 28 20 068 00 90	raccord	1,00	2
3	90 18 40 085 00 90	douille	1,00	2
4	04 23 10 047 00 92	set de fixation	1,00	2
7	90 17 09 046 12 90	inverseur	1,00	2
2	09 30 01 085-28	rosace	1,00	20
5	90 30 02 062 00-28	flexible	1,00	20
1	90 12 11 098 11-28	douche	1,00	20