

## Tube de déversement sur plaque de recouvrement - Laiton brossé (Or 23cts) SERIES SPECIFIC

27 838 979 Version du produit jusqu'à 02/03/2021



- LAMINAR FLOW, débit max. 15 l/min (à 3 bar)
- Fonction à partir de: l/min
- sortie douche 3/8"
- flexible de douche métallique 1250 mm avec protection anti-torsion intégrée

### Données techniques :

- plaque de recouvrement 240 x 60 mm
- raccord 1/2"
- montage de la fiche

**Avec sécurité anti-retour.**

Avec sécurité anti-retour.

|  |                          |               |
|--|--------------------------|---------------|
|  | Laiton brossé (Or 23cts) | 27 838 979-28 |
|  | Chrome                   | 27 838 979-00 |
|  | Platine brossé           | 27 838 979-06 |
|  | Platine                  | 27 838 979-08 |
|  | Dark Chrome              | 27 838 979-19 |
|  | Light Gold brossé        | 27 838 979-27 |
|  | Noir mat                 | 27 838 979-33 |
|  | Chrome brossé            | 27 838 979-93 |
|  | Dark Platinum brossé     | 27 838 979-99 |

### Accessoires requis

**Adaptateur à encastrer -**

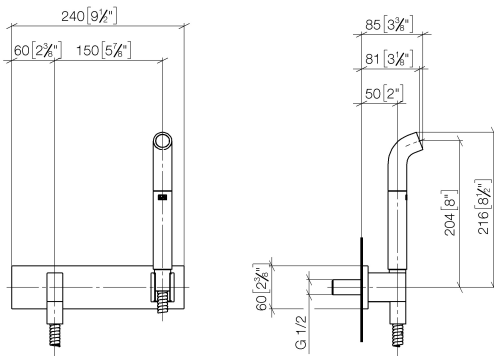
35 080 970-90  
0010



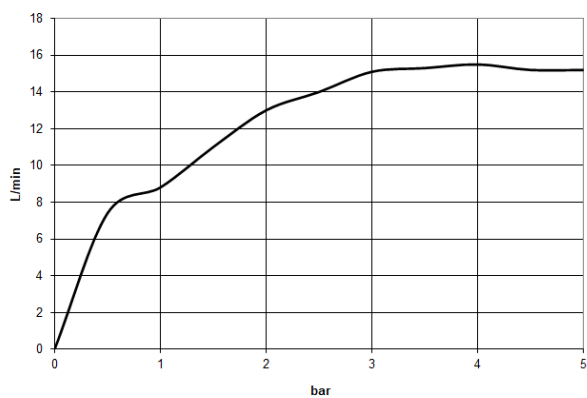
## Tube de déversement sur plaque de recouvrement - Laiton brossé (Or 23cts) SERIES SPECIFIC

27 838 979 Version du produit jusqu'à 02/03/2021

mm [inches]



### Diagramme de débit



### Codes & Standards

DIN 4109

EN 1717

ISO 3822

Ü-Zeichen



## Tube de déversement sur plaque de recouvrement - Laiton brossé (Or 23cts) SERIES SPECIFIC

---

27 838 979 Version du produit jusqu'à 02/03/2021

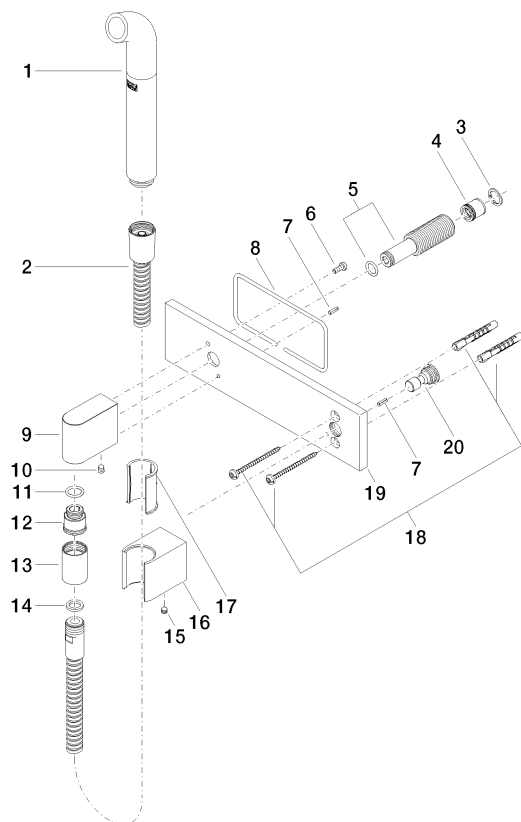
### Certificats et durabilité

---

Belgaqua\_21-023-2 LGA\_38

# Tube de déversement sur plaque de recouvrement - Laiton brossé (Or 23cts) SERIES SPECIFIC

27 838 979 Version du produit jusqu'à 02/03/2021



## Liste des pièces de rechange

| N° | Article Numéro     | Désignation  | Fréquence de montage | Délai de livraison |
|----|--------------------|--|----------------------|--------------------|
| 9  | 09 11 03 046-28    | raccord  | 1,00                 | 20                 |
| 8  | 09 14 03 127 90    | joint  | 1,00                 | 2                  |
| 1  | 04 12 11 073 01-28 | bec déverseur  | 1,00                 | 20                 |
| 17 | 09 18 40 078 90    | douille  | 1,00                 | 2                  |
| 5  | 90 24 03 212 00 90 | raccord à vis  | 1,00                 | 2                  |
| 6  | 09 14 10 008 90    | joint  | 1,00                 | 2                  |
| 19 | 09 11 02 133-28    | plaque   | 1,00                 | 20                 |
| 20 | 09 24 03 073 90    | raccord à vis  | 1,00                 | 2                  |
| 3  | 09 16 01 014 90    | anneau   | 1,00                 | 2                  |
| 16 | 09 17 20 044-28    | patte de fixation  | 1,00                 | 20                 |
| 18 | 05 30 31 025 00 90 | set de fixation  | 1,00                 | 2                  |
| 12 | 09 24 03 107 20 90 | raccord à vis  | 1,00                 | 2                  |
| 2  | 90 30 02 072 00-28 | Flexible métallique de douche 1/2" x 3/8" x 1250 mm - Laiton brossé (Or 23cts) | 1,00                 | 20                 |
| 7  | 09 31 11 026 90    | tige   | 2,00                 | 2                  |
| 4  | 09 23 01 046 90    | anti-retour  | 1,00                 | 2                  |
| 15 | 90 31 11 112 00 90 | tige   | 1,00                 | 2                  |
| 11 | 90 14 10 077 00 90 | joint  | 1,00                 | 2                  |
| 14 | 90 14 20 026 00 90 | joint  | 1,00                 | 2                  |
| 13 | 90 21 02 069 00-28 | hotte  | 1,00                 | 20                 |
| 10 | 90 31 11 004 00 90 | tige   | 1,00                 | 2                  |