



- LAMINAR FLOW, débit max. 15 l/min (à 3 bar)
- Fonction à partir de: l/min
- sortie douche 3/8"
- flexible de douche métallique 1250 mm avec protection anti-torsion intégrée

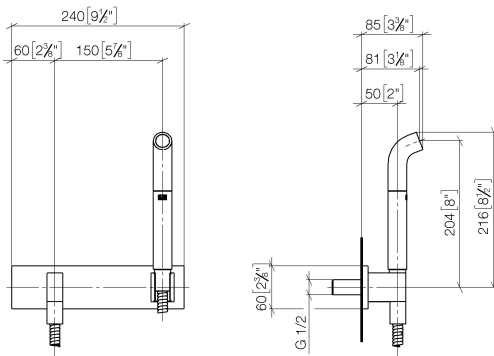
**Données techniques :**

- plaque de recouvrement 240 x 60 mm
- raccord 1/2"
- montage de la fiche

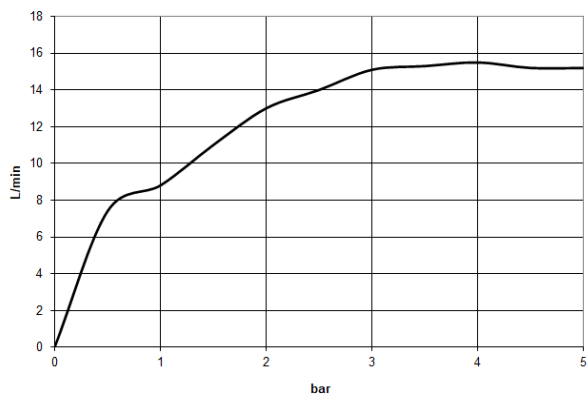
Avec sécurité anti-retour.

	Dark Brass brossé	27 838 979-39
	Chrome	27 838 979-00
	Platine brossé	27 838 979-06
	Platine	27 838 979-08
	Dark Chrome	27 838 979-19
	Light Gold brossé	27 838 979-27
	Laiton brossé (Or 23cts)	27 838 979-28
	Noir mat	27 838 979-33
	Chrome brossé	27 838 979-93
	Dark Platinum brossé	27 838 979-99

mm [inches]



### Diagramme de débit



### Codes & Standards

DIN 4109

ISO 3822

Ü-Zeichen



## Tube de déversement sur plaque de recouvrement - Dark Brass brossé

SERIES SPECIFIC

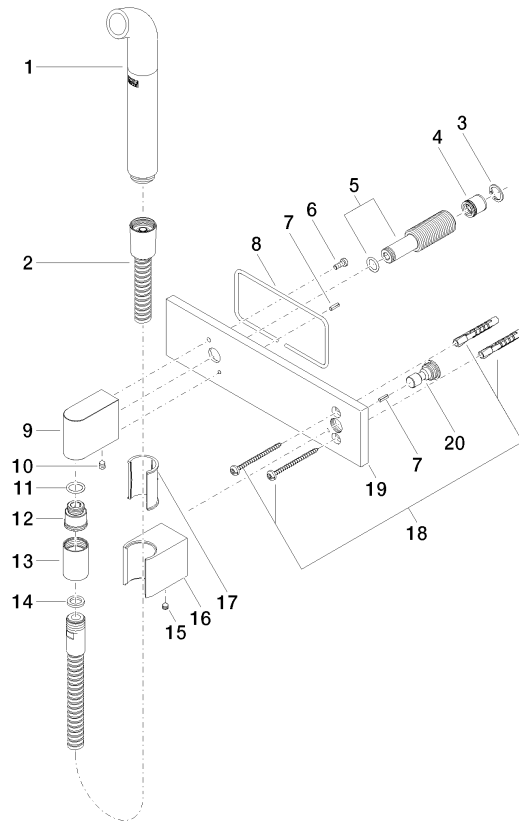
27 838 979 Version du produit de 02/03/2021

### Certificats et durabilité

LGA\_38

27 838 979 Version du produit de 02/03/2021

Les pièces pour les  
autres finitions  
peuvent être  
trouvées ici : Chrome



### Liste des pièces de rechange

N°	Article Numéro	Désignation	Fréquence de montage	Délai de livraison
20	09 24 03 073 90	raccord à vis	1,00	2
7	09 31 11 026 90	tige	2,00	2
13	90 21 02 069 00-39	hotte	1,00	30
19	09 11 02 133-39	plaque	1,00	-
La pièce de rechange ne peut plus être commandée, veuillez commander l'article de remplacement				
3	09 16 01 014 90	anneau	1,00	2
5	90 24 03 212 00 90	raccord à vis	1,00	2
8	09 14 03 127 90	joint	1,00	2
2	90 30 02 072 00-39	flexible	1,00	30
12	09 24 03 107 20 90	raccord à vis	1,00	2
9	09 11 03 046-39	raccord	1,00	-
La pièce de rechange ne peut plus être commandée, veuillez commander l'article de remplacement				
6	09 14 10 008 90	joint	1,00	2
15	90 31 11 112 00 90	tige	1,00	2
4	09 23 01 046 90	anti-retour	1,00	2
11	90 14 10 077 00 90	joint	1,00	2
10	90 31 11 004 00 90	tige	1,00	2
17	09 18 40 078 90	douille	1,00	2
18	05 30 31 025 00 90	set de fixation	1,00	2
14	90 14 20 026 00 90	joint	1,00	2
1	04 12 11 073 01-39	bec déverseur	1,00	-
La pièce de rechange ne peut plus être commandée, veuillez commander l'article de remplacement				
16	09 17 20 044-39	patte de fixation	1,00	-
La pièce de rechange ne peut plus être commandée, veuillez commander l'article de remplacement				