

**MADISON Douchette à main en laiton avec poignée en porcelaine (blanche)  
FlowReduce - Platine**



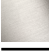




MADISON

28 002 970



- COMPACT RAIN, débit max. 6,8 l/min (à 3 bar)
- pomme de douche Ø 64 mm
- raccord 1/2"
- Ce produit réduit la consommation d'eau de % (par rapport aux exigences de l'EPAAct '92)
- Ce produit contribue au respect des exigences du système d'évaluation des bâtiments écologiques LEED®
- Ce produit contribue au respect des exigences des systèmes d'évaluation des bâtiments écologiques, par exemple LEED®, BREEAM®, DGNB

Avec sécurité anti-retour.

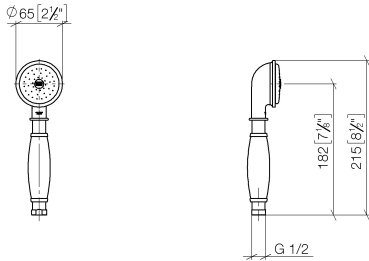
	Platine	28 002 970-08 0010
	Chrome	28 002 970-00 0010
	Platine brossé	28 002 970-06 0010
	Laiton (Or 23cts)	28 002 970-09 0010
	Laiton brossé (Or 23cts)	28 002 970-28 0010
	Chrome brossé	28 002 970-93 0010
	Dark Platinum brossé	28 002 970-99 0010



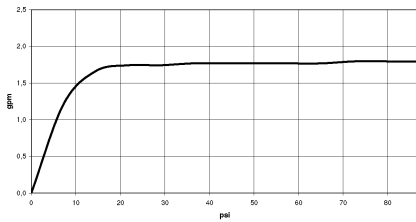
# MADISON Douchette à main en laiton avec poignée en porcelaine (blanche) FlowReduce - Platine

MADISON

28 002 970  
mm [inches]



## Diagramme de débit



## Codes & Standards

California Energy  
Commission  
(CEC)

DIN 4109

ISO 3822

Ü-Zeichen

Water Sense



MADISON Douchette à main en laiton avec poignée en porcelaine (blanche)  
FlowReduce - Platine

---

MADISON

28 002 970

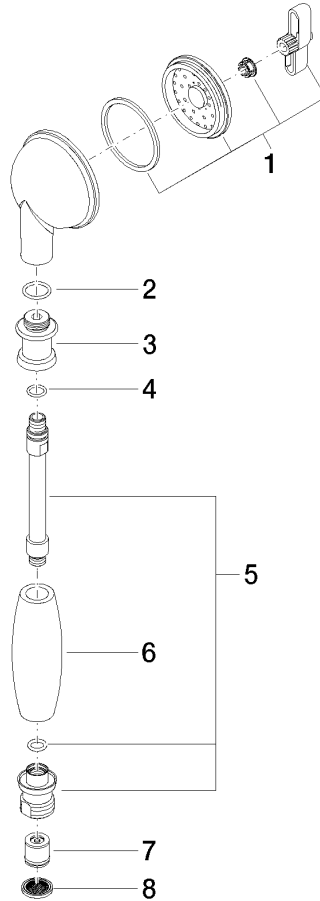
Certificats

---

LGA\_8

28 002 970

Les pièces pour les  
autres finitions  
peuvent être  
trouvées ici : Chrome





MADISON Douchette à main en laiton avec poignée en porcelaine (blanche)  
FlowReduce - Platine

MADISON

28 002 970

### Liste des pièces de rechange

N°	Article Numéro	Désignation	Fréquence de montage	Délai de livraison
	90 12 01 010 00 90	set	8	2