

28 504 979



- pomme de douche Ø 100 mm
- PURIFY RAIN, débit max. 6,8 l/min (à 3 bar)
- Fonction à partir de: l/min
- avec système anti-calcaire

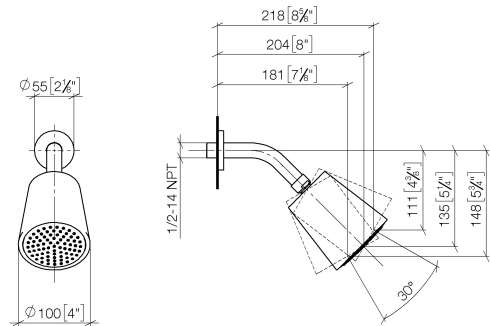
Dimensions techniques :

- saillie 180-210 mm
- rotule 30° pivotante
- rosace Ø 55 mm
- raccord 1/2"


	Dark Chrome	28 504 979-19 0010
	Chrome	28 504 979-00 0010
	Platine brossé	28 504 979-06 0010
	Platine	28 504 979-08 0010
	Light Gold	28 504 979-26 0010
	Light Gold brossé	28 504 979-27 0010
	Laiton brossé (Or 23cts)	28 504 979-28 0010
	Noir mat	28 504 979-33 0010
	Bronze brossé	28 504 979-42 0010
	Champagne brossé (Or 22cts)	28 504 979-46 0010
	Champagne (Or 22cts)	28 504 979-47 0010
	Chrome brossé	28 504 979-93 0010
	Dark Platinum brossé	28 504 979-99 0010

28 504 979

mm [inches]



Codes & Standards

ASME A112.18.1	California Energy Commission (CEC)	cUPC	EPA WaterSense
WaterSense			

Certificats et durabilité

IAPMO_4976	IAPMO_11777
------------	-------------

28 504 979

Les pièces pour les
autres finitions
peuvent être
trouvées ici : [Chrome](#)

