



28 518 710



- pomme de douche Ø 55 mm
- rotule 25° pivotante (dans tous les sens)
- jet pluie
- système anti-calcaire
- rosace 78 x 55 mm
- raccord 1/2"
- débit maxi. 5 l/min
- Ce produit contribue au respect des exigences des systèmes d'évaluation des bâtiments écologiques, par exemple LEED®, BREEAM®, DGNB

	Chrome	28 518 710-00
	Platine brossé	28 518 710-06

**Accessoires requis**

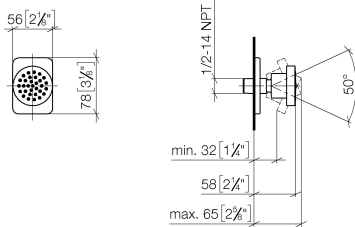
**Adaptateur à encastrer -**

35 080 970-90  
0010

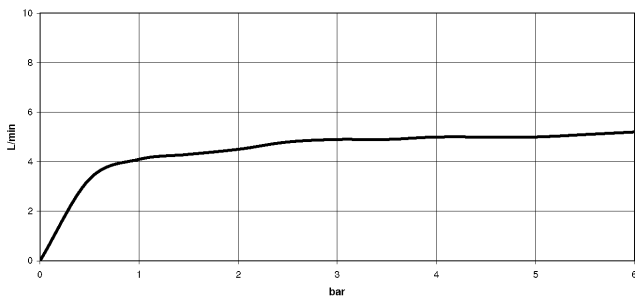


28 518 710

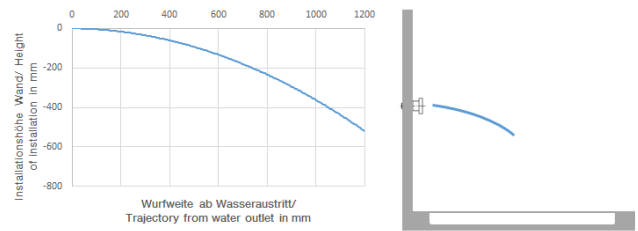
mm [inches]



**Diagramme de débit**



**Diagramme de portée du jet**



**Codes & Standards**

ASME A112.18.1	ASME A112.18.1/CSA B125.1	California Energy Commission (CEC)	cUPC
DIN 4109	ISO 3822	Ü-Zeichen	



LULU Douchette latérale sans réglage du débit FlowReduce - Chrome

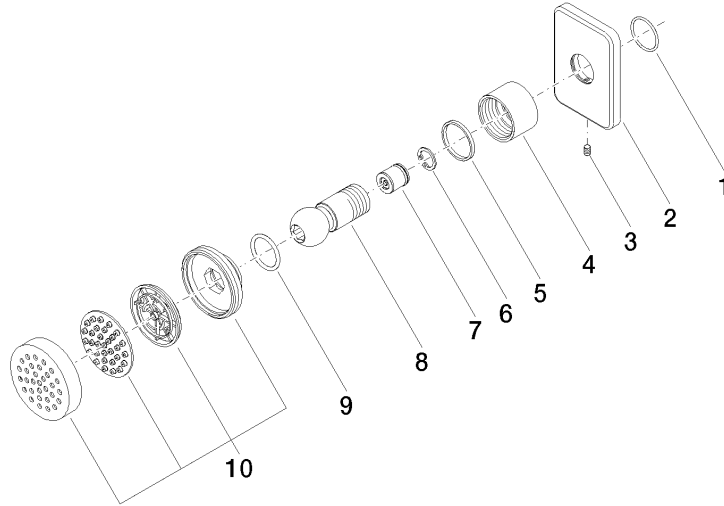
LULU

28 518 710

Certificats

LGA\_38

IAPMO\_4976





## LULU Douchette latérale sans réglage du débit FlowReduce - Chrome

LULU

28 518 710

### Liste des pièces de rechange

N°	Article Numéro	Désignation	Fréquence de montage	Délai de livraison
	09 14 10 098 90	joint	10	2