

## Douchette latérale sans réglage du débit FlowReduce - Chrome

SERIES SPECIFIC

28 518 782 Version du produit de 10/03/2014



- pomme de douche Ø 55 mm
- rotule 25° pivotante (dans tous les sens)
- jet pluie
- système anti-calcaire
- rosace 60 x 60 mm
- raccord 1/2"
- débit maxi. 5 l/min
- Ce produit contribue au respect des exigences des systèmes d'évaluation des bâtiments écologiques, par exemple LEED®, BREEAM®, DGNB

	Chrome	28 518 782-00
	Platine brossé	28 518 782-06
	Platine	28 518 782-08
	Dark Chrome	28 518 782-19
	Light Gold brossé	28 518 782-27
	Laiton brossé (Or 23cts)	28 518 782-28
	Noir mat	28 518 782-33
	Champagne brossé (Or 22cts)	28 518 782-46
	Champagne (Or 22cts)	28 518 782-47
	Chrome brossé	28 518 782-93
	Dark Platinum brossé	28 518 782-99

### Accessoires requis

**Adaptateur à encastrer -**

35 080 970-90  
0010





### Diagramme de débit



### Diagramme de portée du jet



### Codes & Standards

ASME A112.18.1	California Energy Commission (CEC)	cUPC	DIN 4109
ISO 3822	Scottish Water Byelaws	UK Water Supply Regulations	Ü-Zeichen



## Douchette latérale sans réglage du débit FlowReduce - Chrome

SERIES SPECIFIC

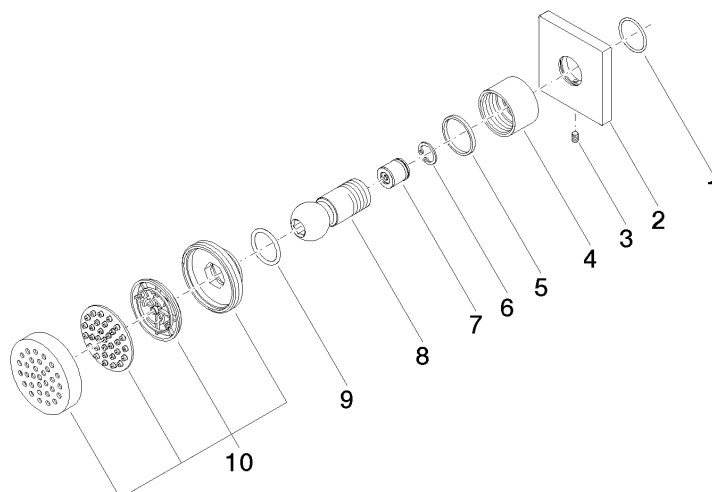
28 518 782 Version du produit de 10/03/2014

### Certificats et durabilité

LGA\_38

IAPMO\_4976

WRAS\_240602



## Liste des pièces de rechange

N°	Article Numéro	Désignation	Fréquence de montage	Délai de livraison
5	09 14 15 010 90	anneau	1,00	2
7	09 23 01 048 90	anti-retour	1,00	2
8	09 21 40 016-00	raccord	1,00	10
4	09 23 30 026-00	écrou	1,00	10
9	09 14 10 015 90	joint	1,00	2
10	90 12 05 027 00-00	boîtier ( complètement )	1,00	10
2	09 27 98 003-00	rosace	1,00	10
3	09 31 11 048 90	tige	1,00	2
6	09 16 01 014 90	anneau	1,00	2
1	09 14 10 098 90	joint	1,00	2