

28 518 782



- pomme de douche Ø 55 mm
- rotule 25° pivotante (dans tous les sens)
- jet pluie
- système anti-calcaire
- rosace 60 x 60 mm
- raccord 1/2"
- débit maxi. 5 l/min
- Ce produit contribue au respect des exigences des systèmes d'évaluation des bâtiments écologiques, par exemple LEED®, BREEAM®, DGNB

S'adapte aux gammes suivantes : IMO, MEM, CL.1, CYO

	Chrome	28 518 782-00
	Platine brossé	28 518 782-06
	Platine	28 518 782-08
	Dark Chrome	28 518 782-19
	Or clair brossé	28 518 782-27
	Laiton brossé (Or 23cts)	28 518 782-28
	Noir mat	28 518 782-33
	Champagne brossé (Or 22cts)	28 518 782-46
	Champagne (Or 22cts)	28 518 782-47
	Chrome brossé	28 518 782-93
	Dark Platinum brossé	28 518 782-99

Accessoires requis

Adaptateur à encastrer -

35 080 970-90
0010



28 518 782

mm [inches]

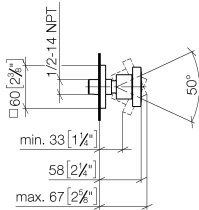


Diagramme de débit

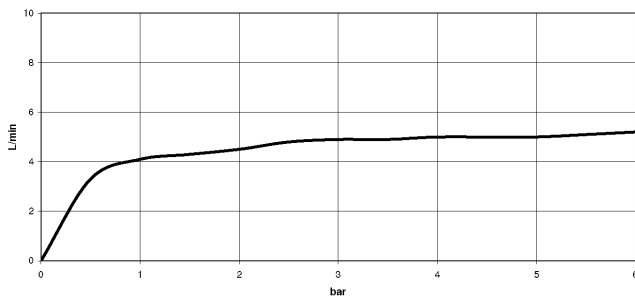
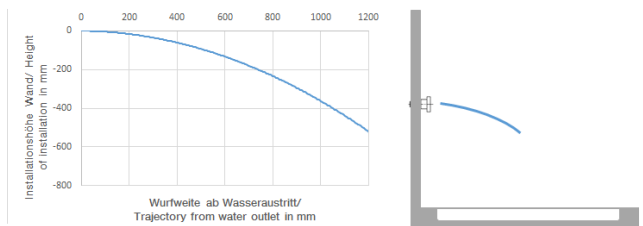


Diagramme de portée du jet



Codes & Standards

ASME A112.18.1	ASME A112.18.1/CSA B125.1	California Energy Commission (CEC)	cUPC
DIN 4109	ISO 3822	Scottish Water Byelaws	UK Water Supply Regulations

Ü-Zeichen



Douchette latérale sans réglage du débit FlowReduce - Chrome

IMO

28 518 782

Certificats

LGA_38

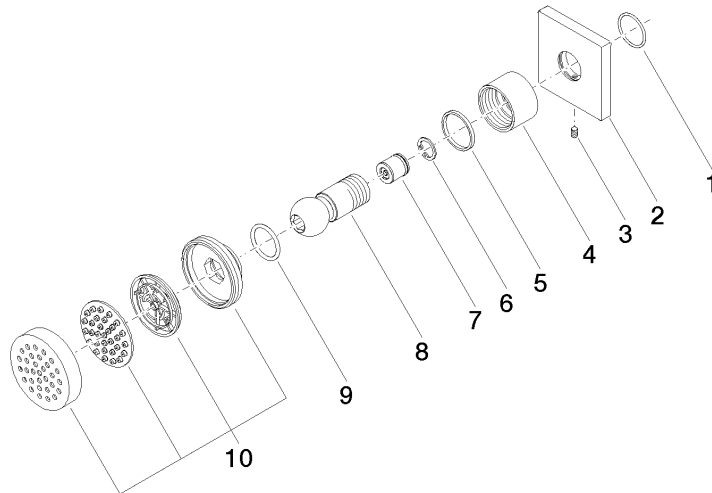
IAPMO_4976

WRAS_1809

WRAS_240602

28 518 782

Version du produit de 3/10/2014





Douchette latérale sans réglage du débit FlowReduce - Chrome

IMO

28 518 782

Liste des pièces de rechange

Version du produit de 3/10/2014

N°	Article Numéro	Désignation	Fréquence de montage	Délai de livraison
	09 14 10 098 90	joint	10	2