

28 518 782



- pomme de douche Ø 55 mm
- rotule 25° pivotante (dans tous les sens)
- jet pluie
- système anti-calcaire
- rosace 60 x 60 mm
- raccord 1/2"
- débit maxi. 5 l/min
- Ce produit contribue au respect des exigences des systèmes d'évaluation des bâtiments écologiques, par exemple LEED®, BREEAM®, DGNB

S'adapte aux gammes suivantes : IMO, MEM, CL.1, CYO

	Dark Chrome	28 518 782-19
	Chrome	28 518 782-00
	Platine brossé	28 518 782-06
	Platine	28 518 782-08
	Or clair brossé	28 518 782-27
	Laiton brossé (Or 23cts)	28 518 782-28
	Noir mat	28 518 782-33
	Champagne brossé (Or 22cts)	28 518 782-46
	Champagne (Or 22cts)	28 518 782-47
	Chrome brossé	28 518 782-93
	Dark Platinum brossé	28 518 782-99

28 518 782

mm [inches]

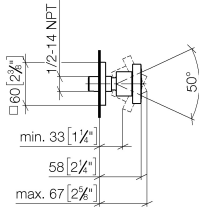


Diagramme de débit

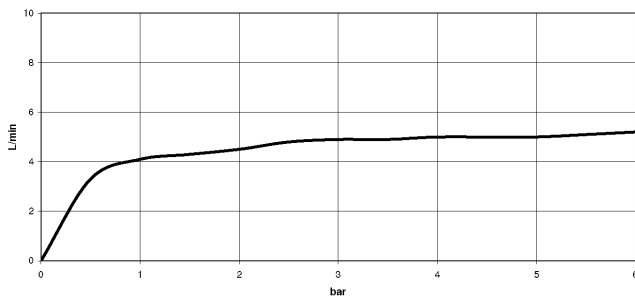
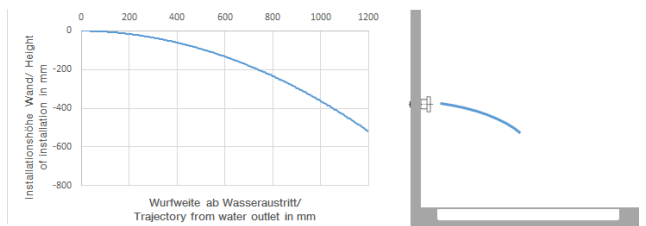


Diagramme de portée du jet



Codes & Standards

ASME
A112.18.1/CSA
B125.1

Scottish Water
Byelaws

California Energy
Commission
(CEC)

UK Water Supply
Regulations

DIN 4109

Ü-Zeichen

ISO 3822



Douchette latérale sans réglage du débit FlowReduce - Dark Chrome

IMO

28 518 782

Certificats

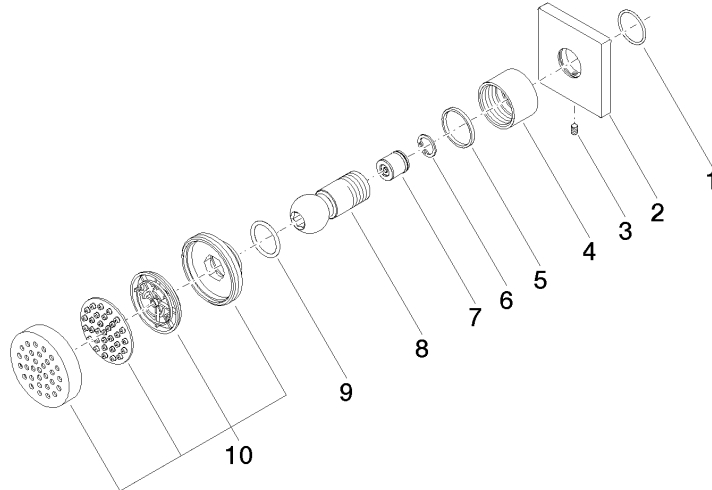
LGA_38

WRAS_240602

28 518 782

Version du produit de 3/10/2014

Les pièces pour les
autres finitions
peuvent être
trouvées ici : [Chrome](#)





Douchette latérale sans réglage du débit FlowReduce - Dark Chrome

IMO

28 518 782

Liste des pièces de rechange

Version du produit de 3/10/2014

N°	Article Numéro	Désignation	Fréquence de montage	Délai de livraison
	09 14 10 098 90	joint	10	2