

**Douchette latérale sans réglage du débit FlowReduce - Laiton brossé (Or 23cts)**

IMO

28 518 782



- pomme de douche Ø 55 mm
- rotule 25° pivotante (dans tous les sens)
- jet pluie
- système anti-calcaire
- rosace 60 x 60 mm
- raccord 1/2"
- débit maxi. 5 l/min
- Ce produit contribue au respect des exigences des systèmes d'évaluation des bâtiments écologiques, par exemple LEED®, BREEAM®, DGNB

S'adapte aux gammes suivantes : IMO, MEM, CL.1, CYO

	Laiton brossé (Or 23cts)	28 518 782-28
	Chrome	28 518 782-00
	Platine brossé	28 518 782-06
	Platine	28 518 782-08
	Dark Chrome	28 518 782-19
	Or clair brossé	28 518 782-27
	Noir mat	28 518 782-33
	Champagne brossé (Or 22cts)	28 518 782-46
	Champagne (Or 22cts)	28 518 782-47
	Chrome brossé	28 518 782-93
	Dark Platinum brossé	28 518 782-99

**Accessoires requis**

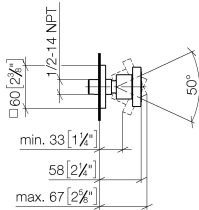
**Adaptateur à encastrer -**

35 080 970-90  
0010

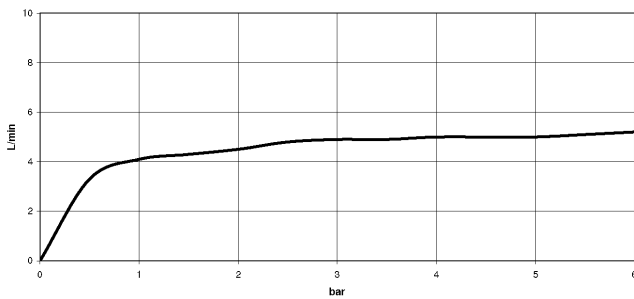


**Douchette latérale sans réglage du débit FlowReduce - Laiton brossé (Or 23cts)**

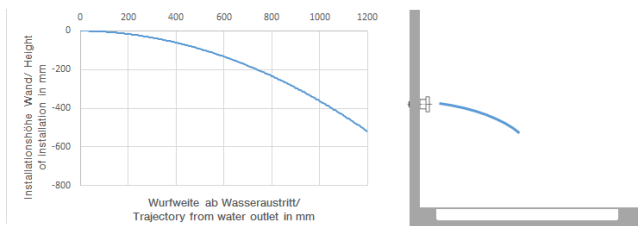
28 518 782  
mm [inches]



**Diagramme de débit**



**Diagramme de portée du jet**



**Codes & Standards**

ASME  
A112.18.1/CSA  
B125.1

Scottish Water  
Byelaws

California Energy  
Commission  
(CEC)

UK Water Supply  
Regulations

DIN 4109

Ü-Zeichen

ISO 3822



Douchette latérale sans réglage du débit FlowReduce - Laiton brossé (Or  
23cts)

---

IMO

28 518 782

Certificats

---

LGA\_38

WRAS\_1809

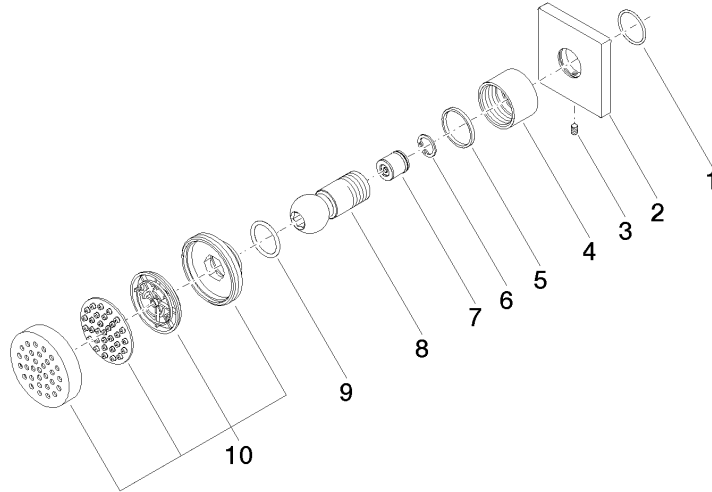
WRAS\_240602

Douchette latérale sans réglage du débit FlowReduce - Laiton brossé (Or  
23cts)

IMO

28 518 782

Version du produit de 3/10/2014





Douchette latérale sans réglage du débit FlowReduce - Laiton brossé (Or  
23cts)

IMO

28 518 782

## Liste des pièces de rechange

Version du produit de 3/10/2014

N°	Article Numéro	Désignation	Fréquence de montage	Délai de livraison
	09 14 10 098 90	joint	10	2