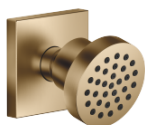


Douchette latérale sans réglage du débit FlowReduce - Dark Brass brossé

SERIES SPECIFIC

28 518 782 Version du produit de 10/03/2014



- pomme de douche Ø 55 mm
- rotule 25° pivotante (dans tous les sens)
- jet pluie
- système anti-calcaire
- rosace 60 x 60 mm
- raccord 1/2"
- débit maxi. 5 l/min
- Ce produit contribue au respect des exigences des systèmes d'évaluation des bâtiments écologiques, par exemple LEED®, BREEAM®, DGNB

| | | |
|---|-----------------------------|---------------|
|  | Dark Brass brossé | 28 518 782-39 |
|  | Chrome | 28 518 782-00 |
|  | Platine brossé | 28 518 782-06 |
|  | Platine | 28 518 782-08 |
|  | Dark Chrome | 28 518 782-19 |
|  | Light Gold brossé | 28 518 782-27 |
|  | Laiton brossé (Or 23cts) | 28 518 782-28 |
|  | Noir mat | 28 518 782-33 |
|  | Champagne brossé (Or 22cts) | 28 518 782-46 |
|  | Champagne (Or 22cts) | 28 518 782-47 |
|  | Chrome brossé | 28 518 782-93 |
|  | Dark Platinum brossé | 28 518 782-99 |



Diagramme de débit



Diagramme de portée du jet



Codes & Standards

| | | | |
|------------------------------------|-----------|----------|------------------------|
| California Energy Commission (CEC) | DIN 4109 | ISO 3822 | Scottish Water Byelaws |
| UK Water Supply Regulations | Ü-Zeichen | | |



Douchette latérale sans réglage du débit FlowReduce - Dark Brass brossé

SERIES SPECIFIC

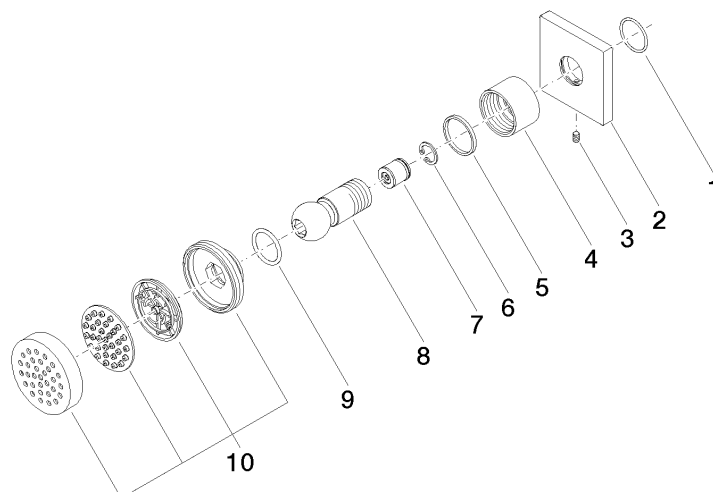
28 518 782 Version du produit de 10/03/2014

Certificats et durabilité

LGA_38

WRAS_240602

Les pièces pour les
autres finitions
peuvent être
trouvées ici : Chrome



Liste des pièces de rechange

| N° | Article Numéro | Désignation | Fréquence de montage | Délai de livraison |
|----|--------------------|--------------------------|----------------------|--------------------|
| 6 | 09 16 01 014 90 | anneau | 1,00 | 2 |
| 2 | 09 27 98 003-39 | rosace | 1,00 | 60 |
| 4 | 09 23 30 026-39 | écrou | 1,00 | 60 |
| 1 | 09 14 10 098 90 | joint | 1,00 | 2 |
| 8 | 09 21 40 016-39 | raccord | 1,00 | 60 |
| 9 | 09 14 10 015 90 | joint | 1,00 | 2 |
| 5 | 09 14 15 010 90 | anneau | 1,00 | 2 |
| 7 | 09 23 01 048 90 | anti-retour | 1,00 | 2 |
| 3 | 09 31 11 048 90 | tige | 1,00 | 2 |
| 10 | 90 12 05 027 00-39 | boîtier (complètement) | 1,00 | 30 |