

MADISON Pomme de douche arrosoir à fixation au plafond 200 mm - Platine

MADISON

28 565 977 Version du produit jusqu'à 05/12/2019





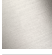




- Ø de pomme de douche arrosoir 200 mm
- PURE RAIN, débit max. 6,8 l/min (à 3 bar)
- avec système anti-calcaire

Données techniques :

- distance du plafond au bord inférieur de douche 185 mm
- rosace Ø 55 mm
- raccord 1/2"

Remarques :

- Ce produit réduit la consommation d'eau de 28% (par rapport aux exigences de l'EPAct '92)
- Ce produit contribue au respect des exigences des systèmes d'évaluation des bâtiments écologiques, par exemple LEED®, BREEAM®, DGNB

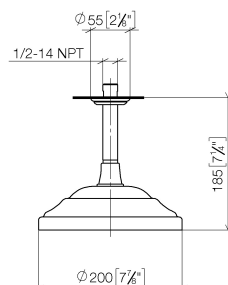
	Platine	28 565 977-08 0010
	Chrome	28 565 977-00 0010
	Platine brossé	28 565 977-06 0010
	Laiton (Or 23cts)	28 565 977-09 0010
	Laiton brossé (Or 23cts)	28 565 977-28 0010
	Dark Brass brossé	28 565 977-39 0010
	Dark Platinum brossé	28 565 977-99 0010

Accessoires requis



- Coude mural à encastrer -** 35 085 970-90
- profondeur de montage max. 163 mm
 - profondeur de montage mini. 90 mm

mm [inches]



Codes & Standards

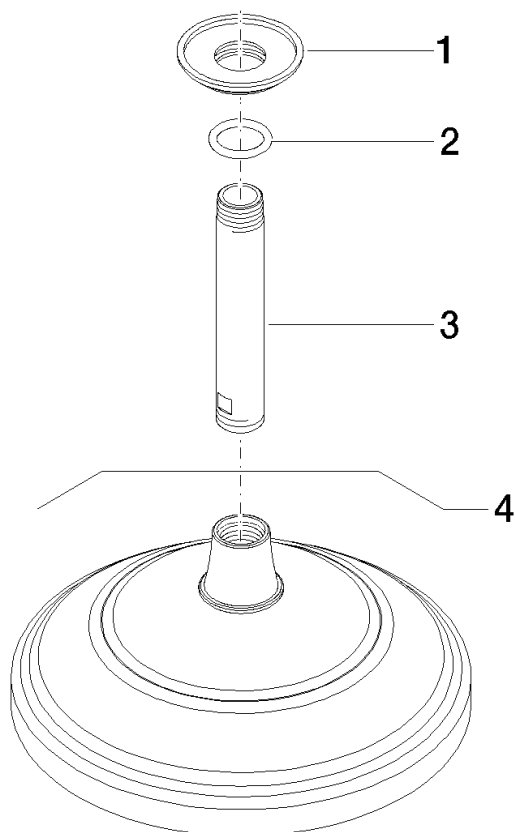
ASME A112.18.1	California Energy Commission (CEC)	cUPC	EPA WaterSense
----------------	--	------	----------------

WaterSense



Certificats et durabilité

IAPMO_4976	IAPMO_11777
------------	-------------



Liste des pièces de rechange

N°	Article Numéro	Désignation	Fréquence de montage	Délai de livraison
4	28 535 977-08 0010	douche	1,00	-
La pièce de rechange ne peut plus être commandée, veuillez commander l'article de remplacement				
3	09 11 03 018-08	raccord	1,00	40
1	09 27 35 003-08	rosace	1,00	40
2	90 14 10 026 00 90	joint	1,00	2