

SERIES SPECIFIC Pomme de douche arrosoir à fixation murale 220 mm - Light Gold

SERIES SPECIFIC

28 645 670 Version du produit de 01/04/2025










- Ø de pomme de douche arrosoir 220 mm
- Matériau de la douche à effet pluie : plastique
- PURE RAIN, débit max. 6,8 l/min (à 3 bar)
- Fonction à partir de: 6 l/min
- avec fonction anti-gouttes
- avec système anti-calcaire

Données techniques :

- saillie 450 mm
- rosace 65 x 65 mm
- raccord 1/2"

Remarques :

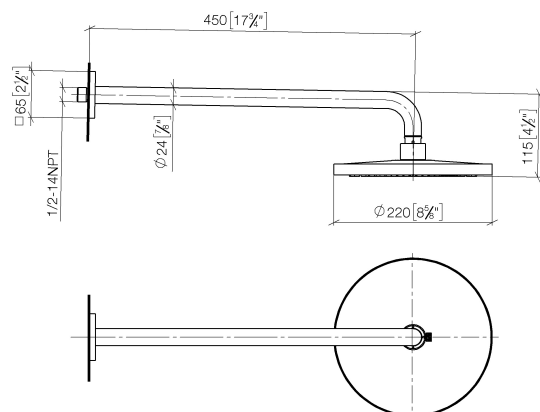
- Ce produit contribue au respect des exigences des systèmes d'évaluation des bâtiments écologiques, par exemple LEED®, BREEAM®, DGNB

| | | |
|---|----------------------|--------------------|
|  | Light Gold | 28 645 670-26 0010 |
|  | Chrome | 28 645 670-00 0010 |
|  | Dark Chrome | 28 645 670-19 0010 |
|  | Light Gold brossé | 28 645 670-27 0010 |
|  | Bronze brossé | 28 645 670-42 0010 |
|  | Chrome brossé | 28 645 670-93 0010 |
|  | Dark Platinum brossé | 28 645 670-99 0010 |

SERIES SPECIFIC Pomme de douche arrosoir à fixation murale 220 mm - Light Gold

SERIES SPECIFIC

28 645 670 Version du produit de 01/04/2025
mm [inches]

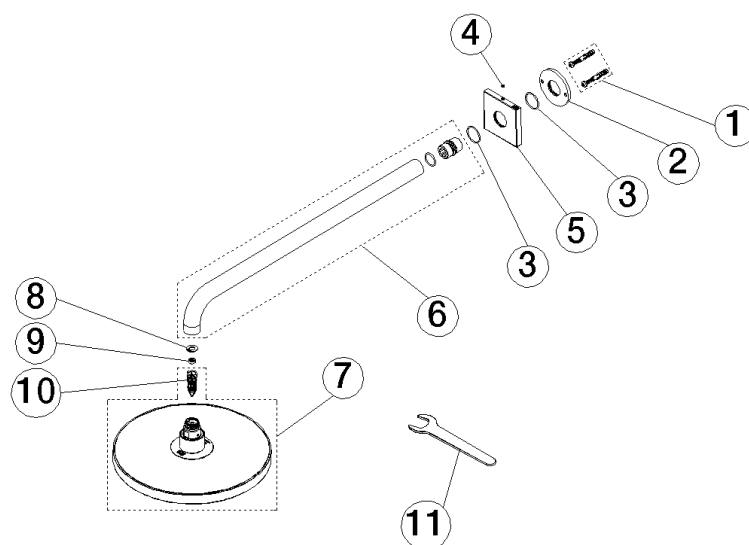


SERIES SPECIFIC Pomme de douche arrosoir à fixation murale 220 mm - Light Gold

SERIES SPECIFIC

28 645 670 Version du produit de 01/04/2025

Les pièces pour les
autres finitions
peuvent être
trouvées ici : Chrome



Liste des pièces de rechange

| N° | Article Numéro | Désignation | Fréquence de montage | Délai de livraison |
|----|--------------------|---------------------|----------------------|--------------------|
| 9 | 90 23 01 102 00 90 | limitateur de débit | 1,00 | 2 |
| 1 | 04 30 31 032 00 90 | set de fixation | 1,00 | 2 |
| 2 | 09 17 20 120 90 | patte de fixation | 1,00 | 2 |
| 11 | 90 30 09 069 00 90 | clé à écrou | 1,00 | 2 |
| 7 | 90 12 05 097 00-26 | douche | 1,00 | 30 |
| 8 | 09 16 01 014 90 | anneau | 1,00 | 2 |
| 4 | 90 31 11 038 00 90 | tige | 1,00 | 2 |
| 10 | 90 18 40 278 00 90 | élément insérable | 1,00 | 2 |
| 5 | 09 27 67 015-26 | rosace | 1,00 | 60 |
| 3 | 09 14 10 150 90 | joint | 2,00 | 2 |
| 6 | 90 11 03 070 00-26 | tuyau | 1,00 | 30 |