

## SERIES SPECIFIC Pomme de douche arrosoir à fixation murale 300 mm - Light Gold brossé

SERIES SPECIFIC

28 675 670 Version du produit de 01/04/2025









- Ø de pomme de douche arrosoir 300 mm
- Matériau de la douche à effet pluie : plastique
- PURE RAIN, débit max. 6,8 l/min (à 3 bar)
- Fonction à partir de: 6,5 l/min
- avec fonction anti-gouttes
- avec système anti-calcaire

### Données techniques :

- saillie 450 mm
- rosace 65 x 65 mm
- raccord 1/2"

### Remarques :

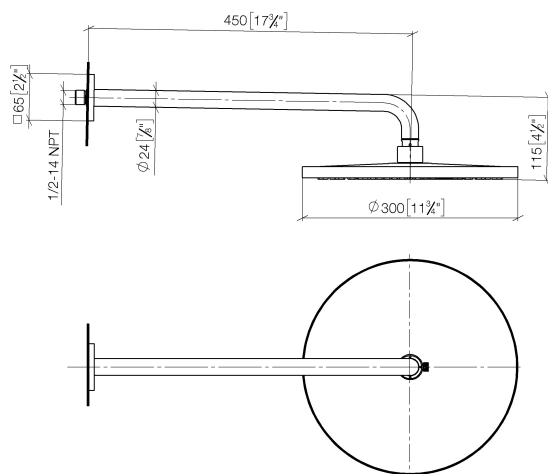
- Ce produit contribue au respect des exigences des systèmes d'évaluation des bâtiments écologiques, par exemple LEED®, BREEAM®, DGNB

	Light Gold brossé	28 675 670-27 0010
	Chrome	28 675 670-00 0010
	Dark Chrome	28 675 670-19 0010
	Light Gold	28 675 670-26 0010
	Noir mat	28 675 670-33 0010
	Bronze brossé	28 675 670-42 0010
	Chrome brossé	28 675 670-93 0010
	Dark Platinum brossé	28 675 670-99 0010

# SERIES SPECIFIC Pomme de douche arrosoir à fixation murale 300 mm - Light Gold brossé

SERIES SPECIFIC

28 675 670 Version du produit de 01/04/2025  
mm [inches]

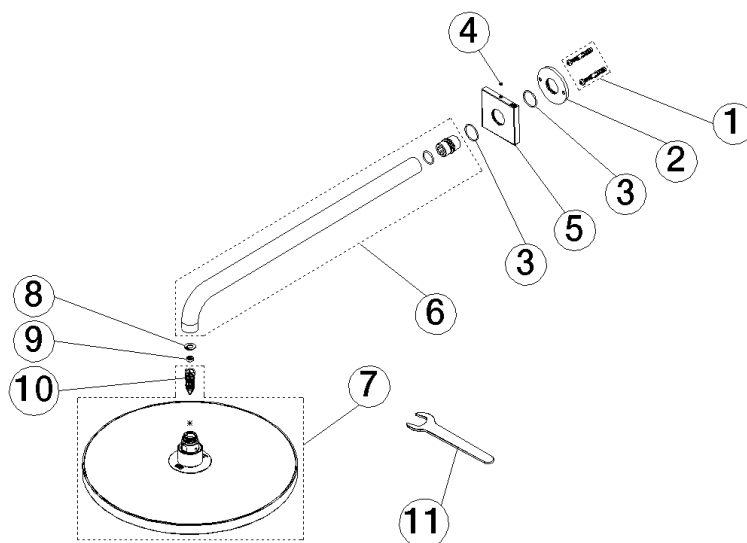


## SERIES SPECIFIC Pomme de douche arrosoir à fixation murale 300 mm - Light Gold brossé

SERIES SPECIFIC

28 675 670 Version du produit de 01/04/2025

Les pièces pour les  
autres finitions  
peuvent être  
trouvées ici : Chrome



### Liste des pièces de rechange

N°	Article Numéro	Désignation	Fréquence de montage	Délai de livraison
8	09 16 01 014 90	anneau	1,00	2
7	90 12 05 105 00-27	douche	1,00	-
La pièce de rechange ne peut plus être commandée, veuillez commander l'article de remplacement				
3	09 14 10 150 90	joint	2,00	2
4	90 31 11 038 00 90	tige	1,00	2
9	09 23 01 102 90	limiteur de débit	1,00	2
10	04 18 40 276 00 90	élément insérable	1,00	2
6	90 11 03 070 00-27	tuyau	1,00	30
2	09 17 20 120 90	patte de fixation	1,00	2
5	09 27 67 015-27	rosace	1,00	60
1	04 30 31 032 00 90	set de fixation	1,00	2
11	90 30 09 069 00 90	clé à écrou	1,00	2