

Pomme de douche arrosoir à fixation murale 300 mm - Platine

SERIES SPECIFIC

28 679 670 Version du produit de 13/03/2017



- saillie 450 mm
- PURE RAIN, débit max. 6,8 l/min (à 3 bar)
- Fonction à partir de: 6,5 l/min
- avec système anti-calcaire
- Ø de pomme de douche arrosoir 300 mm
- rosace 65 x 65 mm
- raccord 1/2"
- avec fonction anti-gouttes
- Ce produit réduit la consommation d'eau de 28% (par rapport aux exigences de l'EPAct '92)
- Ce produit contribue au respect des exigences du système d'évaluation des bâtiments écologiques LEED®
- Ce produit contribue au respect des exigences des systèmes d'évaluation des bâtiments écologiques, par exemple LEED®, BREEAM®, DGNB

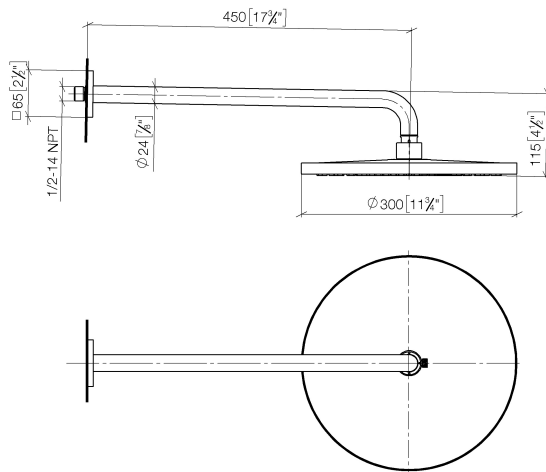
	Platine	28 679 670-08 0010
	Chrome	28 679 670-00 0010
	Platine brossé	28 679 670-06 0010
	Dark Chrome	28 679 670-19 0010
	Or clair brossé	28 679 670-27 0010
	Laiton brossé (Or 23cts)	28 679 670-28 0010
	Noir mat	28 679 670-33 0010
	Champagne brossé (Or 22cts)	28 679 670-46 0010
	Champagne (Or 22cts)	28 679 670-47 0010
	Chrome brossé	28 679 670-93 0010
	Dark Platinum brossé	28 679 670-99 0010

Pomme de douche arrosoir à fixation murale 300 mm - Platine

SERIES SPECIFIC

28 679 670 Version du produit de 13/03/2017

mm [inches]



Codes & Standards

ASME A112.18.1	California Energy Commission (CEC)	cUPC	EPA WaterSense
----------------	------------------------------------	------	----------------

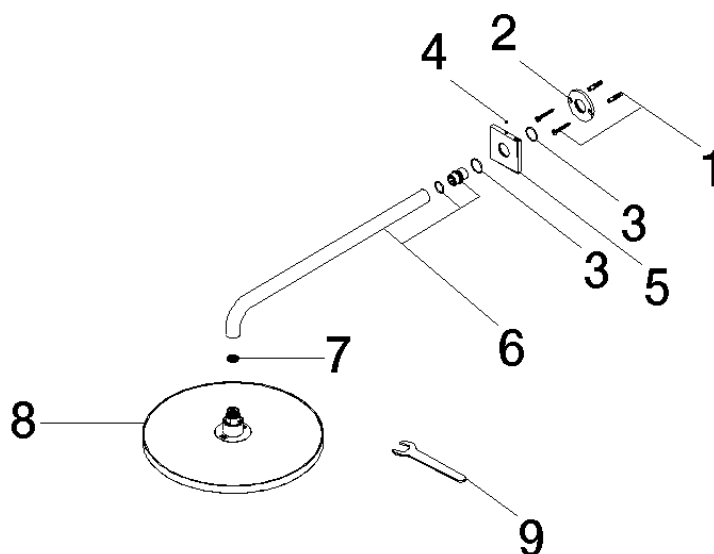
WaterSense



Certificats et durabilité

IAPMO_4976 IAPMO_11777

Les pièces pour les
autres finitions
peuvent être
trouvées ici : Chrome



Liste des pièces de rechange

N°	Article Numéro	Désignation	Fréquence de montage	Délai de livraison
8	04 12 05 091 10-08	douche	1,00	40
3	09 14 10 150 90	joint	2,00	2
1	04 30 31 032 00 90	set de fixation	1,00	2
6	90 11 03 070 00-08	tuyau	1,00	40
2	09 17 20 120 90	patte de fixation	1,00	2
7	09 23 01 075 90	élément insérable	1,00	2
9	90 30 09 069 00 90	clé à écrou	1,00	2
4	90 31 11 038 00 90	tige	1,00	2
5	09 27 67 015-08	rosace	1,00	40