

META Mitigeur monocommande bain/douche pour montage sur gorge ou hors baignoire - Noir mat

META

29 300 660 Version du produit de 01/07/2023



- diamètre de percement 35 mm
 - débit d'eau maxi. 35,7 l/min avec une pression d'écoulement de 3 bars
- Attention : en raison des prescriptions de construction locales, l'utilisation d'un produit supplémentaire anti-brûlure peut être nécessaire. Voir Remote Pressure Balance Valve (35 910 970 90)

	Noir mat	29 300 660-33
	Chrome	29 300 660-00
	Platine brossé	29 300 660-06
	Dark Chrome	29 300 660-19
	Light Gold	29 300 660-26
	Light Gold brossé	29 300 660-27
	Dark Brass brossé	29 300 660-39
	Bronze brossé	29 300 660-42
	Champagne brossé (Or 22cts)	29 300 660-46
	Champagne (Or 22cts)	29 300 660-47
	Chrome brossé	29 300 660-93
	Dark Platinum brossé	29 300 660-99

META Mitigeur monocommande bain/douche pour montage sur gorge ou hors baignoire - Noir mat

META

29 300 660 Version du produit de 01/07/2023
mm [inches]

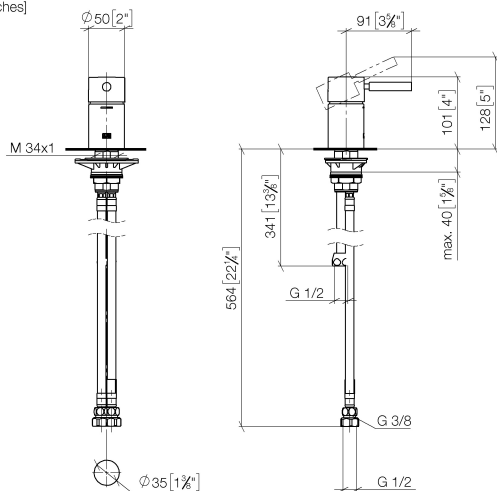
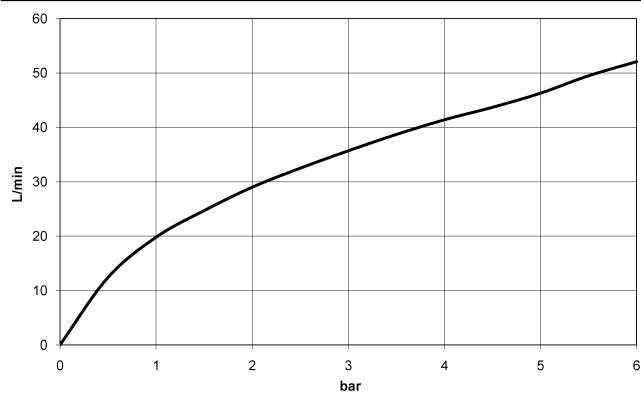


Diagramme de débit



Codes & Standards

ADA

ASME A112.18.1

cUPC

Scottish Water
Byelaws

UK Water Supply
Regulations



META Mitigeur monocommande bain/douche pour montage sur gorge ou hors baignoire - Noir mat

META

29 300 660 Version du produit de 01/07/2023

Certificats et durabilité

IAPMO_4976

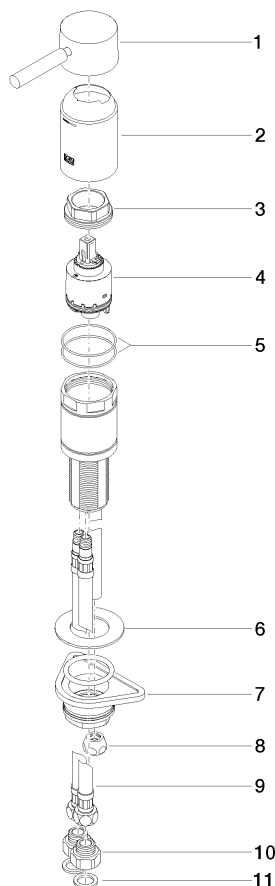
WRAS_250502

META Mitigeur monocommande bain/douche pour montage sur gorge ou hors baignoire - Noir mat

META

29 300 660 Version du produit de 01/07/2023

Les pièces pour les autres finitions peuvent être trouvées ici : [Chrome](#)



Liste des pièces de rechange

N°	Article Numéro	Désignation	Fréquence de montage	Délai de livraison
1	90 20 66 005 00-33	poignée	1,00	30
6	09 30 11 060 90	rondelle	1,00	2
3	09 24 04 448 90	écrou	1,00	2
9	04 30 04 021 00 90	flexible	1,00	2
11	09 14 05 004 90	joint	2,00	2
2	09 28 30 037-33	hotte	1,00	30
7	04 23 10 044 02 90	set de fixation	1,00	2
8	04 23 30 041 00 90	joint américain	1,00	2
4	90 15 05 039 00 90	cartouche	1,00	2
10	09 24 03 185-00	raccord à vis	2,00	10
5	09 14 10 201 90	joint	1,00	2