

META Robinet mural Eau froide sans garniture d'écoulement - Or clair brossé

META

30 010 662 Version du produit de 01/05/2022



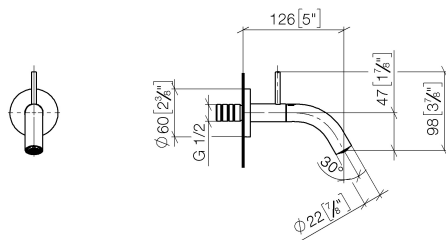
- saillie 126 mm
- bec déverseur fixe
- jet circulaire enrichi en air
- diamètre de percement 35 mm
- rosace Ø 60 mm
- débit maxi. 4,5 l/min
- sans plomb
- Ce produit contribue au respect des exigences des systèmes d'évaluation des bâtiments écologiques, par exemple LEED®, BREEAM®, DGNB

	Or clair brossé	30 010 662-27 0010
	Chrome	30 010 662-00 0010
	Platine brossé	30 010 662-06 0010
	Or clair	30 010 662-26 0010
	Noir mat	30 010 662-33 0010
	Bronze brossé	30 010 662-42 0010
	Champagne brossé (Or 22cts)	30 010 662-46 0010
	Champagne (Or 22cts)	30 010 662-47 0010
	Chrome brossé	30 010 662-93 0010
	Dark Platinum brossé	30 010 662-99 0010

Accessoires recommandés



- Coude mural à encastrer -** 35 085 970-90
- profondeur de montage mini. 90 mm
 - profondeur de montage max. 163 mm



Codes & Standards

ADA

California Energy
Commission
(CEC)

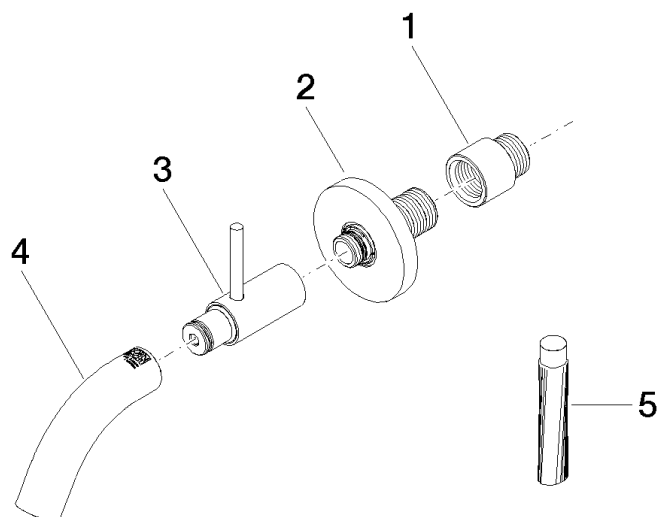
NSF372

NSF61

Certificats et durabilité

IAPMO_N-4

IAPMO_6



Liste des pièces de rechange

N°	Article Numéro	Désignation	Fréquence de montage	Délai de livraison
4	90 28 22 386 00-27	bec déverseur	1,00	30
5	09 16 03 001 90	graisse	1,00	2
3	90 20 66 023 00-27	poignée	1,00	30
2	90 27 66 019 00-27	rosace	1,00	30
1	09 24 03 072 10 90	raccord à vis	1,00	2