

## MEM Mitigeur monocommande de lavabo avec garniture d'écoulement - Champagne brossé (Or 22cts)

MEM

33 502 782 Version du produit de 01/09/2022



- saillie 113 mm
- garniture d'écoulement 1 1/4"
- bec déverseur fixe
- jet rectangulaire enrichi en air
- hauteur de robinetterie 284 mm
- hauteur jusqu'au mousseur 216 mm
- diamètre de percement 35 mm
- 2x flexible de pression M 10 x 1 vissé, étanchéité contrôlée
- 2 flexibles de pression EU 3/8"
- débit maxi. 4,5 l/min
- sans plomb
- Ce produit contribue au respect des exigences des systèmes d'évaluation des bâtiments écologiques, par exemple LEED®, BREEAM®, DGNB

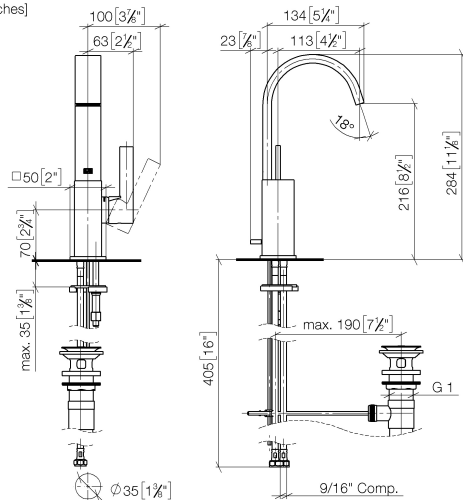
Convient uniquement à un lavabo avec trop-plein.

	Champagne brossé (Or 22cts)	33 502 782-46 0010
	Chrome	33 502 782-00 0010
	Platine brossé	33 502 782-06 0010
	Platine	33 502 782-08 0010
	Dark Chrome	33 502 782-19 0010
	Laiton brossé (Or 23cts)	33 502 782-28 0010
	Champagne (Or 22cts)	33 502 782-47 0010
	Dark Platinum brossé	33 502 782-99 0010

## MEM Mitigeur monocommande de lavabo avec garniture d'écoulement - Champagne brossé (Or 22cts)

MEM

33 502 782 Version du produit de 01/09/2022  
mm [inches]



### Codes & Standards

ADA	California Energy Commission (CEC)	NSF372	NSF61
-----	--	--------	-------

### Certificats et durabilité

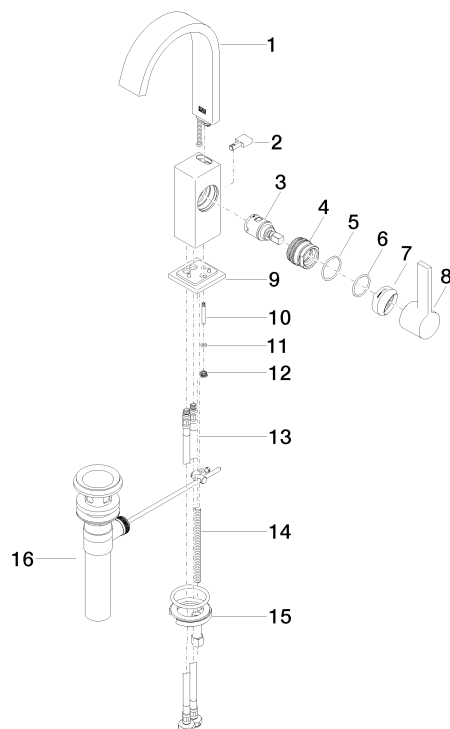
IAPMO\_6397 IAPMO\_N-4976

# MEM Mitigeur monocommande de lavabo avec garniture d'écoulement - Champagne brossé (Or 22cts)

MEM

33 502 782 Version du produit de 01/09/2022

Les pièces pour les  
autres finitions  
peuvent être  
trouvées ici : Chrome



## Liste des pièces de rechange

N°	Article Numéro	Désignation	Fréquence de montage	Délai de livraison
4	09 24 04 288 90	écrou	1,00	2
5	09 14 10 137 90	joint	1,00	2
7	90 28 30 051 00-46	hotte	1,00	30
1	90 28 22 366 10-46	bec déverseur	1,00	30
14	09 31 11 012 90	tige	1,00	2
3	90 15 05 042 00 90	cartouche	1,00	2
12	09 24 04 290 90	raccord à vis	1,00	2
10	09 31 09 080-46	tige	1,00	30
11	09 14 10 166 90	joint	1,00	2
8	90 20 86 004 00-46	poignée	1,00	30
9	90 27 66 021 00-46	rosace	1,00	30
2	09 20 78 032-46	poignée	1,00	60
13	04 30 04 102 00 90	Flexible de pression 3/8" -	2,00	2
15	04 30 11 038 00 90	set de fixation	1,00	2
6	90 14 10 063 00 90	joint	1,00	2
16	90 11 01 023 00-46	garniture d'écoulement	1,00	30