

VAIA Mitigeur monocommande de lavabo avec garniture d'écoulement - Platine brossé





VAIA

33 505 809



- saillie 106 mm
- bec déverseur fixe
- jet circulaire enrichi en air
- hauteur de robinetterie 141 mm
- hauteur jusqu'au mousseur 56 mm
- diamètre de percement 35 mm
- 2 flexibles de pression avec écrou-raccord 3/8"
- débit maxi. 4,5 l/min
- sans plomb
- Ce produit contribue au respect des exigences des systèmes d'évaluation des bâtiments écologiques, par exemple LEED®, BREEAM®, DGNB

Convient uniquement à un lavabo avec trop-plein.

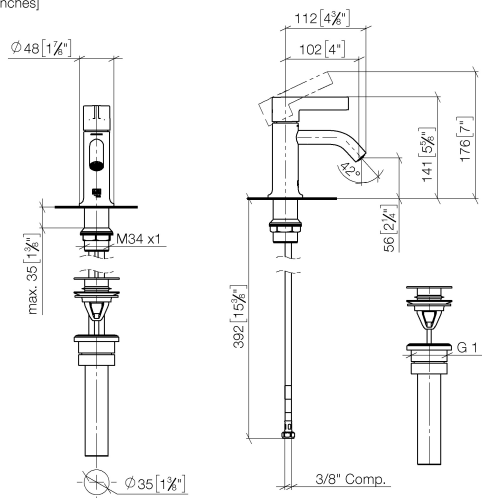
	Platine brossé	33 505 809-06 0010
	Chrome	33 505 809-00 0010
	Platine	33 505 809-08 0010
	Laiton brossé (Or 23cts)	33 505 809-28 0010
	Bronze brossé	33 505 809-42 0010
	Champagne brossé (Or 22cts)	33 505 809-46 0010
	Champagne (Or 22cts)	33 505 809-47 0010
	Dark Platinum brossé	33 505 809-99 0010

VAIA Mitigeur monocommande de lavabo avec garniture d'écoulement - Platine brossé

VAIA

33 505 809

mm [inches]



Codes & Standards

ADA	ASME A112.18.1	California Energy Commission (CEC)	cUPC
EPA WaterSense	NSF372	NSF61	WaterSense



Certificats et durabilité

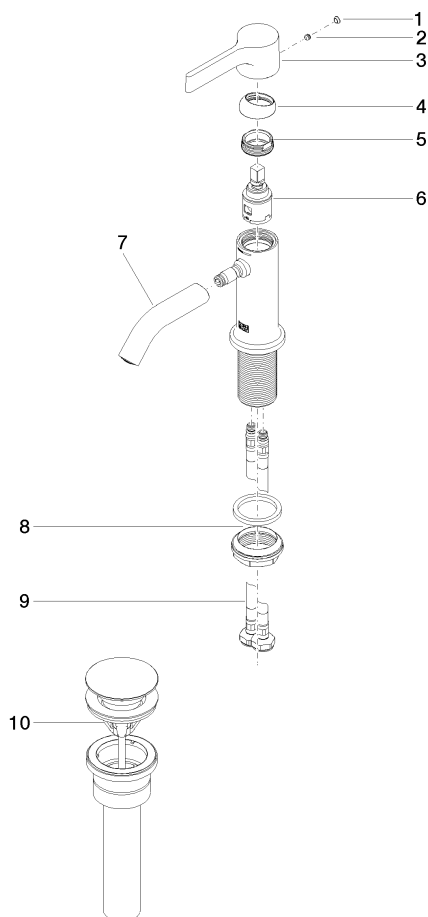
IAPMO_8834	IAPMO_6397	IAPMO_N-4976	IAPMO_4976 (
------------	------------	--------------	--------------

VAIA Mitigeur monocommande de lavabo avec garniture d'écoulement - Platine brossé

VAIA

33 505 809

Les pièces pour les
autres finitions
peuvent être
trouvées ici : Chrome



Liste des pièces de rechange

N°	Article Numéro	Désignation	Fréquence de montage	Délai de livraison
10	10 125 970-06 0010	Garniture d'écoulement 1 1/4" - Platine brossé	1,00	2
4	09 28 30 021-06	hotte	1,00	10
7	90 11 06 215 01-06	bec déverseur	1,00	10
8	04 23 10 044 07 90	set de fixation	1,00	2
5	09 24 04 266 90	écrou	1,00	2
3	09 20 80 020-06	poignée	1,00	10
9	04 30 04 102 00 90	Flexible de pression 3/8" -	2,00	2
1	90 31 20 087 00-06	bonde de fond	1,00	10
6	90 15 05 042 00 90	cartouche	1,00	2
2	90 31 11 063 00 90	tige	1,00	2