







CL.1 Mitigeur monocommande de lavabo sans garniture d'écoulement - Champagne brossé (Or 22cts)

CL.1

33 521 705 Version du produit de 10/05/2021



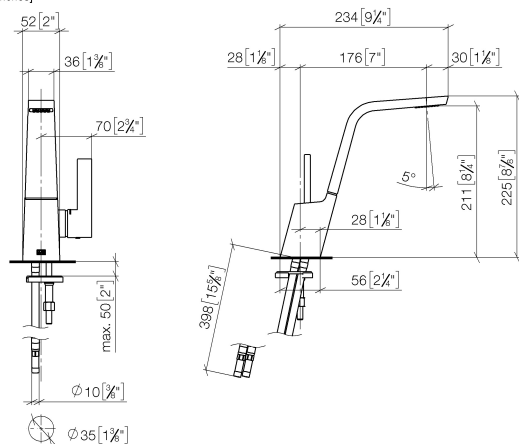
- saillie 173 mm
- bec déverseur fixe
- forme de jet rectangulaire avec 40 jets individuels
- hauteur de robinetterie 226 mm
- socle 56 x 52 mm
- hauteur jusqu'au mousseur 212 mm
- diamètre de percement 35 mm
- 2 flexibles de pression avec écrou-raccord 3/8"
- débit maxi. 4 l/min
- sans plomb
- Ce produit contribue au respect des exigences des systèmes d'évaluation des bâtiments écologiques, par exemple LEED®, BREEAM®, DGNB

	Champagne brossé (Or 22cts)	33 521 705-46 0010
	Chrome	33 521 705-00 0010
	Platine brossé	33 521 705-06 0010
	Dark Chrome	33 521 705-19 0010
	Champagne (Or 22cts)	33 521 705-47 0010
	Dark Platinum brossé	33 521 705-99 0010

CL.1 Mitigeur monocommande de lavabo sans garniture d'écoulement - Champagne brossé (Or 22cts)

CL.1

33 521 705 Version du produit de 10/05/2021
mm [inches]



Codes & Standards

ADA	ASME A112.18.1	California Energy Commission (CEC)	cUPC
EPA WaterSense	NSF372	NSF61	WaterSense



Certificats et durabilité

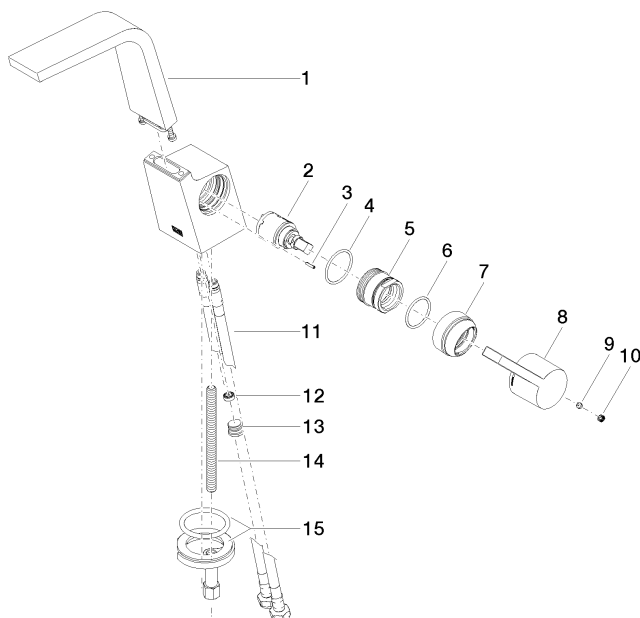
IAPMO_N-4976	IAPMO_6397	IAPMO_8834	IAPMO_4976 (
--------------	------------	------------	--------------

CL.1 Mitigeur monocommande de lavabo sans garniture d'écoulement - Champagne brossé (Or 22cts)

CL.1

33 521 705 Version du produit de 10/05/2021

Les pièces pour les
autres finitions
peuvent être
trouvées ici : Chrome



Liste des pièces de rechange

N°	Article Numéro	Désignation	Fréquence de montage	Délai de livraison
9	90 31 11 030 00 90	tige	1,00	2
13	04 31 20 039 11 90	bonde de fond	1,00	2
3	09 31 11 152 90	tige	1,00	2
1	90 11 70 001 00-46	bec déverseur	1,00	30
4	09 14 10 137 90	joint	1,00	2
6	90 14 10 063 00 90	joint	1,00	2
14	09 31 11 012 90	tige	1,00	2
8	09 20 67 010-46	poignée	1,00	60
10	90 31 20 109 00 90	bonde de fond	1,00	2
15	04 30 11 038 75 90	set de fixation	1,00	2
7	09 28 30 029-46	hotte	1,00	60
5	09 24 04 294 90	douille	1,00	2
11	04 30 04 102 00 90	Flexible de pression 3/8" -	2,00	2
2	90 15 05 042 00 90	cartouche	1,00	2
12	09 23 01 034 90	limitateur de débit	1,00	2