

# MEM BAR TAP Mitigeur monocommande - Champagne (Or 22cts)

MEM

33 805 682 Version du produit de 01/03/2023



- saillie 166 mm
- bec pivotant 360°
- en option, possibilité de limiter le pivotement avec un set de limitation de pivotement 12 820 970 90
- jet enrichi en air
- hauteur de robinetterie 322 mm
- hauteur jusqu'au mousseur: 216 mm
- diamètre de percement 35 mm
- 2 flexibles de pression avec écrou-raccord 3/8"
- débit d'eau maxi. 5,7 l/min avec une pression d'écoulement de 3 bars
- sans plomb
- Ce produit contribue au respect des exigences des systèmes d'évaluation des bâtiments écologiques, par exemple LEED®, BREEAM®, DGNB

Combinaison avec douchette impossible.

|  |                             |                    |
|--|-----------------------------|--------------------|
|  | Champagne (Or 22cts)        | 33 805 682-47 0010 |
|  | Chrome                      | 33 805 682-00 0010 |
|  | Platine brossé              | 33 805 682-06 0010 |
|  | Platine                     | 33 805 682-08 0010 |
|  | Laiton (Or 23cts)           | 33 805 682-09 0010 |
|  | Dark Chrome                 | 33 805 682-19 0010 |
|  | Laiton brossé (Or 23cts)    | 33 805 682-28 0010 |
|  | Noir mat                    | 33 805 682-33 0010 |
|  | Bronze brossé               | 33 805 682-42 0010 |
|  | Champagne brossé (Or 22cts) | 33 805 682-46 0010 |
|  | Chrome brossé               | 33 805 682-93 0010 |
|  | Dark Platinum brossé        | 33 805 682-99 0010 |

## Accessoires recommandés

**Kit de limitation de pivotement -** 12 820 970 90



## Accessoires recommandés

**Distributeur sans rosace - Champagne (Or 22cts)** 82 424 970-47



## Accessoires recommandés

**AIR SWITCH bouton de commande de broyeur - Champagne (Or 22cts)** 10 713 970-47

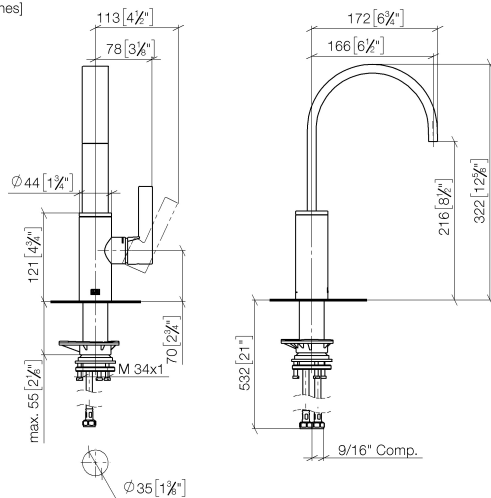


## MEM BAR TAP Mitigreur monocommande - Champagne (Or 22cts)

MEM

33 805 682 Version du produit de 01/03/2023

mm [inches]

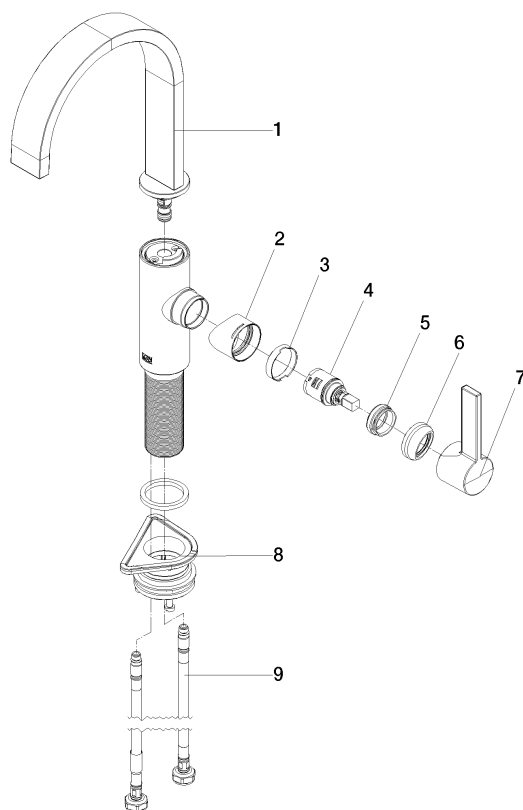


### Codes & Standards

|        |                |                                          |      |
|--------|----------------|------------------------------------------|------|
| ADA    | ASME A112.18.1 | California Energy<br>Commission<br>(CEC) | cUPC |
| NSF372 | NSF61          |                                          |      |

### Certificats et durabilité

IAPMO\_6397      IAPMO\_N-4976      IAPMO\_4976 (



## Liste des pièces de rechange

| N° | Article Numéro     | Désignation     | Fréquence de montage | Délai de livraison |
|----|--------------------|-----------------|----------------------|--------------------|
| 7  | 90 20 86 004 00-47 | poignée         | 1,00                 | 30                 |
| 1  | 90 28 22 282 01-47 | bec déverseur   | 1,00                 | 30                 |
| 2  | 09 19 86 012-47    | hotte           | 1,00                 | 60                 |
| 9  | 04 30 04 103 00 90 | flexible        | 2,00                 | 2                  |
| 8  | 04 23 10 044 08 90 | set de fixation | 1,00                 | 2                  |
| 3  | 90 23 10 128 00 90 | écrou           | 1,00                 | 2                  |
| 6  | 90 28 30 052 00-47 | hotte           | 1,00                 | 30                 |
| 4  | 90 15 05 042 00 90 | cartouche       | 1,00                 | 2                  |
| 5  | 09 24 04 266 90    | écrou           | 1,00                 | 2                  |