

VAIA Mitigeur monocommande Pour douchette extractible/pendulaire - Bronze brossé

VAIA

33 810 809 Version du produit de 01/07/2023



- saillie 202 mm
- bec pivotant 360°
- jet enrichi en air
- débit d'eau maxi. 5,7 l/min avec une pression d'écoulement de 3 bars
- sans plomb
- Ce produit contribue au respect des exigences des systèmes d'évaluation des bâtiments écologiques, par exemple LEED®, BREEAM®, DGNB

Mitigeur monocommande à combiner uniquement avec une douchette extractible/pendulaire

	Bronze brossé	33 810 809-42 0010
	Chrome	33 810 809-00 0010
	Platine brossé	33 810 809-06 0010
	Platine	33 810 809-08 0010
	Laiton (Or 23cts)	33 810 809-09 0010
	Dark Chrome	33 810 809-19 0010
	Laiton brossé (Or 23cts)	33 810 809-28 0010
	Noir mat	33 810 809-33 0010
	Champagne brossé (Or 22cts)	33 810 809-46 0010
	Champagne (Or 22cts)	33 810 809-47 0010
	Chrome brossé	33 810 809-93 0010
	Dark Platinum brossé	33 810 809-99 0010

Accessoires recommandés

VAIA Distributeur avec rosace - Bronze brossé 82 434 809-42



Accessoires recommandés

VAIA AIR SWITCH bouton de commande de broyeur - Bronze brossé 10 713 809-42



Accessoires recommandés

VAIA Douchette extractible - Bronze brossé 27 718 809-42





VAIA Mitigeur monocommande Pour douchette extractible/pendulaire - Bronze
brossé

VAIA

33 810 809 Version du produit de 01/07/2023

Codes & Standards

ADA	ASME A112.18.1	California Energy Commission (CEC)	cUPC
NSF372	NSF61		

Certificats et durabilité

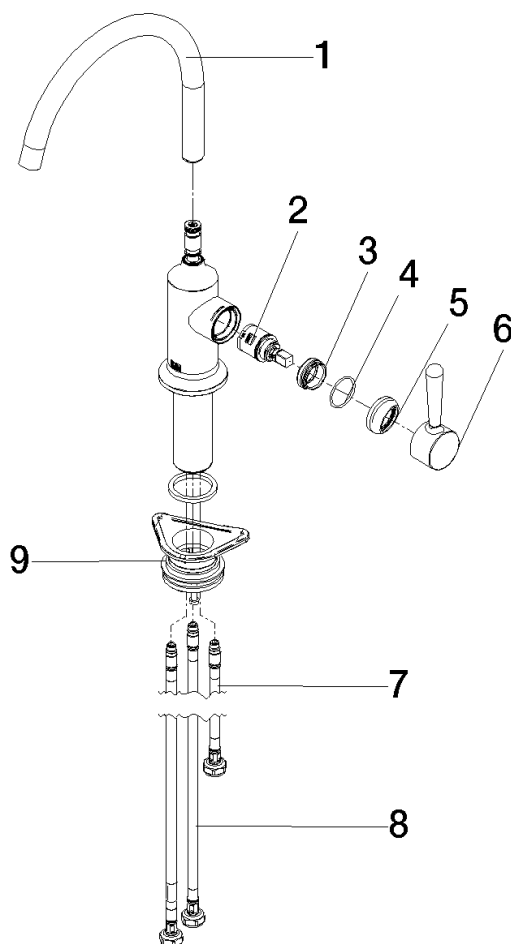
IAPMO_N-4976	IAPMO_6397	IAPMO_4976 (
--------------	------------	--------------

VAIA Mitigeur monocommande Pour douchette extractible/pendulaire - Bronze brossé

VAIA

33 810 809 Version du produit de 01/07/2023

Les pièces pour les
autres finitions
peuvent être
trouvées ici : Chrome



Liste des pièces de rechange

N°	Article Numéro	Désignation	Fréquence de montage	Délai de livraison
8	04 30 04 103 00 90	flexible	2,00	2
9	04 23 10 044 08 90	set de fixation	1,00	2
6	90 20 80 050 00-42	poignée	1,00	30
2	90 15 05 042 00 90	cartouche	1,00	2
7	04 30 04 100 00 90	flexible	1,00	2
3	09 24 04 266 90	écrou	1,00	2
4	09 14 10 091 90	joint	1,00	2
1	90 28 22 313 00-42	bec déverseur	1,00	30
5	90 28 30 052 00-42	hotte	1,00	30