

TARA ULTRA Mitigeur monocommande - Platine brossé

TARA ULTRA

33 816 875 Version du produit de 31/05/2010 à 25/07/2018



- saillie 241 mm
- bec pivotant 360°
- jet enrichi en air
- hauteur de robinetterie 393 mm
- hauteur jusqu'au mousseur 240 mm
- diamètre de percement 35 mm
- 2 flexibles de pression avec écrou-raccord 3/8"
- débit d'eau maxi. 5,7 l/min avec une pression d'écoulement de 3 bars
- sans plomb
- Ce produit contribue au respect des exigences des systèmes d'évaluation des bâtiments écologiques, par exemple LEED®, BREEAM®, DGNB

Combinaison avec douchette impossible.

	Platine brossé	33 816 875-06 0010
	Chrome	33 816 875-00 0010
	Platine	33 816 875-08 0010
	Laiton (Or 23cts)	33 816 875-09 0010
	Dark Chrome	33 816 875-19 0010
	Laiton brossé (Or 23cts)	33 816 875-28 0010
	Noir mat	33 816 875-33 0010
	Bronze brossé	33 816 875-42 0010
	Champagne brossé (Or 22cts)	33 816 875-46 0010
	Champagne (Or 22cts)	33 816 875-47 0010
	Chrome brossé	33 816 875-93 0010
	Dark Platinum brossé	33 816 875-99 0010

Accessoires recommandés

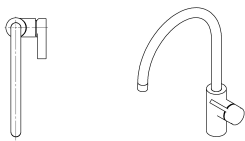
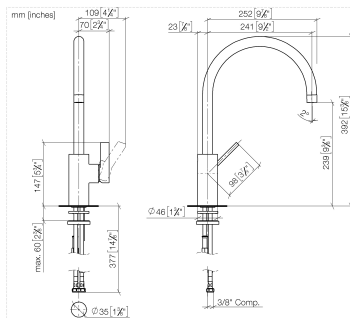
Distributeur sans rosace - Platine brossé 82 424 970-06



Accessoires recommandés

AIR SWITCH bouton de commande de broyeur - Platine brossé 10 713 970-06





Codes & Standards

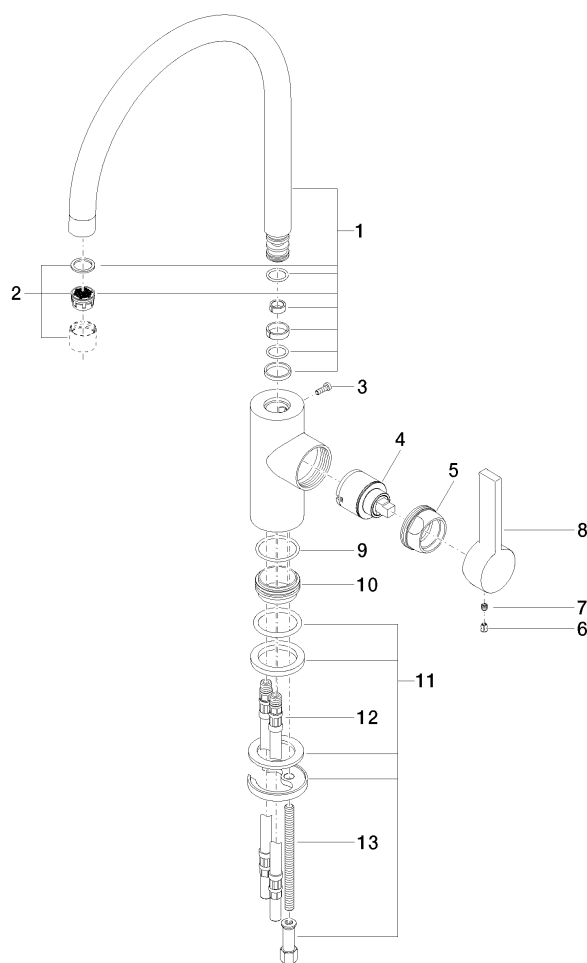
ADA	ASME A112.18.1	California Energy Commission (CEC)	cUPC
NSF372	NSF61		

Certificats et durabilité

IAPMO_N-4976 IAPMO_6397 IAPMO_4976 (

33 816 875 Version du produit de 31/05/2010 à 25/07/2018

Les pièces pour les autres finitions peuvent être trouvées ici : Chrome



Liste des pièces de rechange

N°	Article Numéro	Désignation	Fréquence de montage	Délai de livraison
9	09 14 10 119 90	joint	1,00	2
13	09 31 11 012 90	tige	1,00	2
1	90 28 22 202 03-06	bec déverseur	1,00	10
5	09 24 04 107-06	écrou	1,00	10
3	09 30 30 080 90	vis	1,00	2
8	09 20 79 040-06	poignée	1,00	10
2	90 23 01 004 02-06	mousseur	1,00	10
11	04 30 11 085 88 90	set de fixation	1,00	2
12	04 30 04 045 00 90	flexible	2,00	2
6	09 31 20 017 90	bonde de fond	1,00	2
10	09 28 10 109-07	anneau	1,00	30
7	90 31 11 030 00 90	tige	1,00	2
4	90 15 05 045 00 90	cartouche	1,00	2