

## ELIO Mitigeur monocommande Pull-out - Platine

ELIO

33 840 790 Version du produit de 31/12/2013 à 15/05/2020



- saillie 235 mm
- bec pivotant 360°
- jet enrichi en air
- hauteur de robinetterie 337 mm
- hauteur jusqu'au mousseur 300 mm
- diamètre de percement 35 mm
- 2 flexibles de pression avec écrou-raccord 3/8"
- flexible de douchette tressé 1500 mm
- débit d'eau maxi. 5,7 l/min avec une pression d'écoulement de 3 bars
- sans plomb
- Ce produit contribue au respect des exigences des systèmes d'évaluation des bâtiments écologiques, par exemple LEED®, BREEAM®, DGNB

Combinaison avec douchette impossible.

	Platine	33 840 790-08 0010
	Chrome	33 840 790-00 0010
	Platine brossé	33 840 790-06 0010
	Dark Chrome	33 840 790-19 0010
	Laiton brossé (Or 23cts)	33 840 790-28 0010
	Bronze brossé	33 840 790-42 0010
	Champagne brossé (Or 22cts)	33 840 790-46 0010
	Champagne (Or 22cts)	33 840 790-47 0010
	Chrome brossé	33 840 790-93 0010
	Dark Platinum brossé	33 840 790-99 0010

### Accessoires recommandés

**AIR SWITCH bouton de  
commande de broyeur - Platine**

10 713 970-08



### Accessoires recommandés

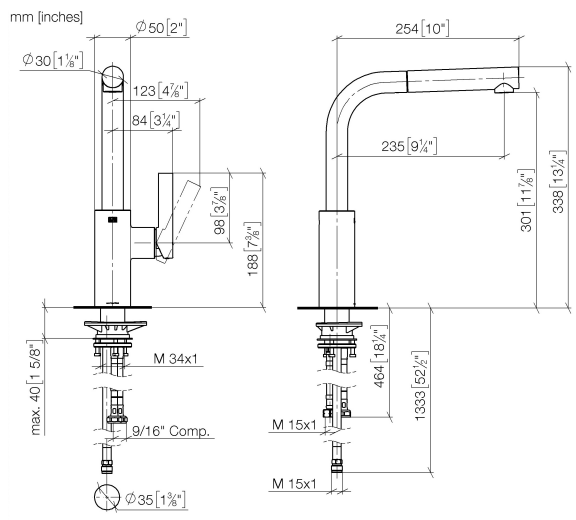
**Distributeur sans rosace - Platine** 82 424 970-08



## ELIO Mitigeur monocommande Pull-out - Platine

ELIO

33 840 790 Version du produit de 31/12/2013 à 15/05/2020



### Codes & Standards

ADA

California Energy  
Commission  
(CEC)

NSF372

NSF61

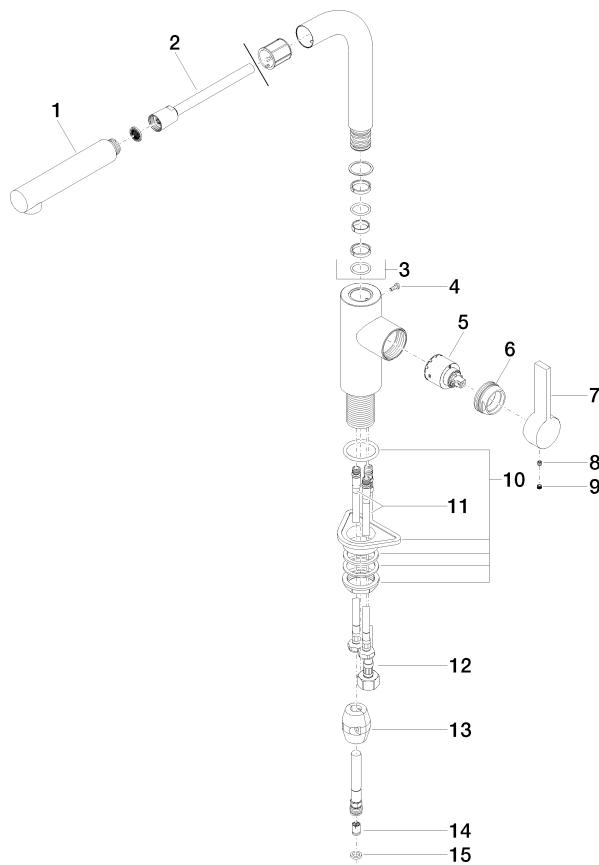
### Certificats et durabilité

IAPMO\_6397

IAPMO\_N-4976

33 840 790 Version du produit de 31/12/2013 à 15/05/2020

Les pièces pour les  
autres finitions  
peuvent être  
trouvées ici : Chrome



## Liste des pièces de rechange

N°	Article Numéro	Désignation	Fréquence de montage	Délai de livraison
6	09 24 04 141-08	écrou	1,00	40
13	04 21 50 005 00 90	accessoires	1,00	2
4	09 30 30 054 90	vis	1,00	2
10	04 23 10 044 02 90	set de fixation	1,00	2
7	09 20 79 040-08	poignée	1,00	40
12	04 30 04 029 00 90	flexible	1,00	2
14	09 23 01 096 90	anti-retour	1,00	2
3	90 28 22 186 00-08	bec déverseur	1,00	40
11	04 30 04 106 00 90	flexible	1,00	2
1	04 12 11 106 00-08	douche	1,00	40
8	90 31 11 030 00 90	tige	1,00	2
9	90 31 20 109 00 90	bonde de fond	1,00	2
15	90 14 20 019 00 90	joint	1,00	2
5	90 15 05 045 00 90	cartouche	1,00	2
2	90 30 02 062 00-08	flexible	1,00	40