

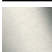


33 845 110



- saillie 237 mm
- bec pivotant 120°
- jet enrichi en air et jet douchette
- flexible de douchette tressé 1500 mm
- débit d'eau maxi. 5 l/min avec une pression d'écoulement de 3 bars
- sans plomb

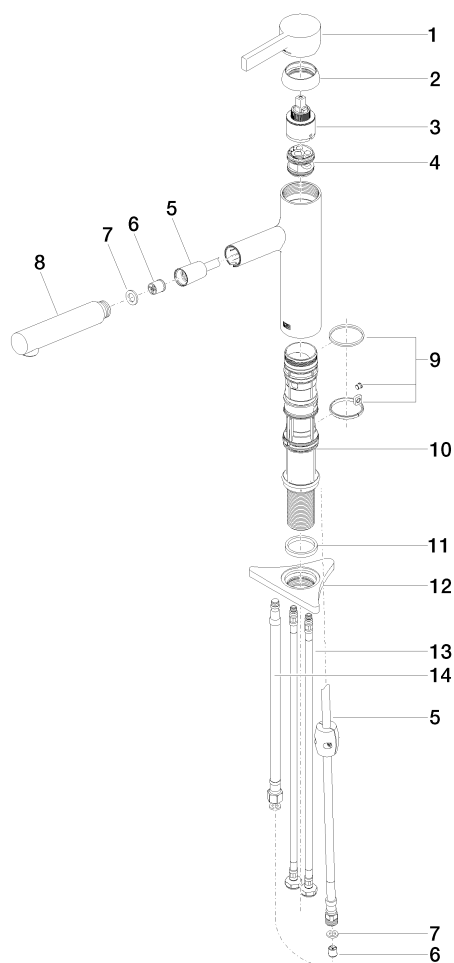
	Soft Black	33 845 110-69 0010
	Chrome	33 845 110-00 0010
	Nickel brossé	33 845 110-70 0010

The image contains two technical drawings. On the left is a bolt, shown in a side view with a hexagonal head and a threaded shank. On the right is a nut, shown in a side view with a hexagonal body and a threaded hole.

ASME A112.18.1	California Energy Commission (CEC)	cUPC	NSF372
NSF61			

33 845 110

Les pièces pour les  
autres finitions  
peuvent être  
trouvées ici : Chrome



## Liste des pièces de rechange

N°	Article Numéro	Désignation	Fréquence de montage	Délai de livraison
3	90 15 05 067 00 90	cartouche	1,00	2
7	90 14 05 081 00 90	joint	1,00	2
10	90 30 01 211 01 90	Tige	1,00	2
2	90 28 30 010 00-69	hotte	1,00	2
4	90 18 40 227 00 90	élément insérable	1,00	2
6	90 23 01 051 01 90	limitateur de débit	1,00	2
11	90 14 05 080 00 90	joint	1,00	2
13	04 30 04 102 00 90	Flexible de pression 3/8" -	2,00	2
12	90 23 10 003 00 90	set de fixation	1,00	2
5	90 30 02 101 00 90	flexible	1,00	2
14	90 30 04 110 00 90	flexible	1,00	2
8	90 12 11 181 01-69	douche	1,00	2
9	90 14 15 062 00 90	kit de garniture	1,00	2
1	90 20 81 001 00-69	poignée	1,00	2