



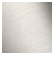




33 860 875 Version du produit de 01/06/2022



- saillie 240 mm
- orientable 360°
- jet enrichi en air et jet douchette
- hauteur de robinetterie 685 mm
- hauteur jusqu'au mousseur 129 mm
- diamètre de percement 35 mm
- 2 flexibles de pression avec écrou-raccord 3/8"
- tête de douchette avec système anticalcaire
- débit d'eau maxi. 5,7 l/min avec une pression d'écoulement de 3 bars
- sans plomb
- Ce produit contribue au respect des exigences des systèmes d'évaluation des bâtiments écologiques, par exemple LEED®, BREEAM®, DGNB

Avec sécurité anti-retour.

Permutation possible entre le jet enrichi en air et le jet douchette lorsque l'eau coule.

	Dark Platinum brossé	33 860 875-99 0010
	Chrome	33 860 875-00 0010
	Platine brossé	33 860 875-06 0010
	Platine	33 860 875-08 0010
	Dark Chrome	33 860 875-19 0010
	Bronze brossé	33 860 875-42 0010
	Chrome brossé	33 860 875-93 0010

## Accessoires recommandés

**AIR SWITCH bouton de commande de broyeur - Dark Platinum brossé**

10 713 970-99



## Accessoires recommandés

**Distributeur sans rosace - Dark Platinum brossé**

82 424 970-99



33 860 875 Version du produit de 01/06/2022

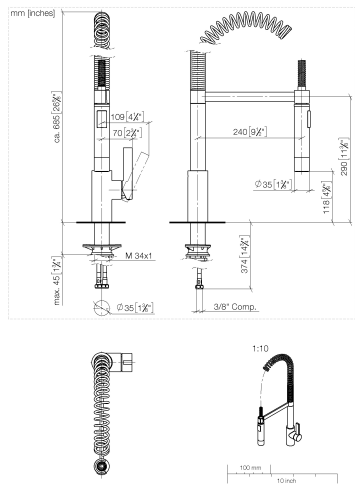
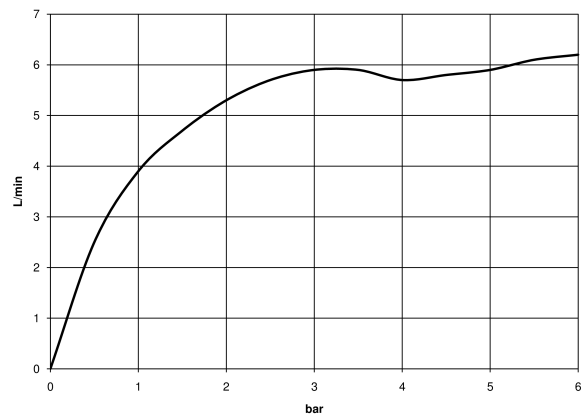


Diagramme de débit



Codes & Standards

ADA	ASME A112.18.1	California Energy Commission (CEC)	cUPC
NSF372	NSF61		



## TARA ULTRA Mitigeur monocommande Profi - Dark Platinum brossé

TARA ULTRA

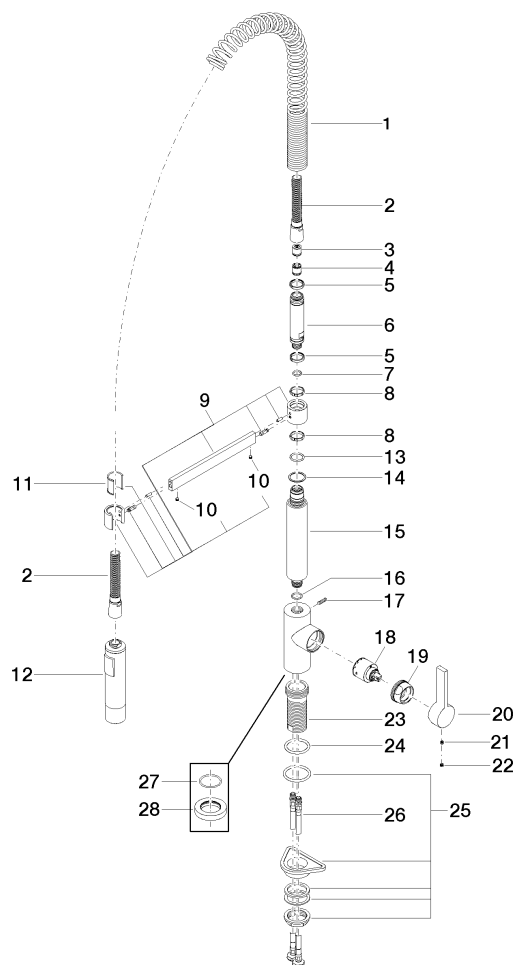
33 860 875 Version du produit de 01/06/2022

### Certificats et durabilité

IAPMO\_N-4976 IAPMO\_6397 IAPMO\_4976 (

33 860 875 Version du produit de 01/06/2022

Les pièces pour les  
autres finitions  
peuvent être  
trouvées ici : Chrome



## Liste des pièces de rechange

N°	Article Numéro	Désignation	Fréquence de montage	Délai de livraison
20	09 20 79 040-99	poignée	1,00	20
18	90 15 05 045 00 90	cartouche	1,00	2
25	04 23 10 044 02 90	set de fixation	1,00	2
19	09 24 04 107-99	écrou	1,00	20
4	90 23 01 141 00 90	anti-retour	1,00	2
27	09 14 10 149 90	joint	1,00	2
17	04 31 11 113 00 90	tige	1,00	2
2	90 30 02 065 00-99	flexible	1,00	20
10	90 31 11 112 00 90	tige	2,00	2
28	09 28 10 035-99	rosace	1,00	-
La pièce de rechange ne peut plus être commandée, veuillez commander l'article de remplacement				
9	04 17 20 029 00-99	patte de fixation	1,00	20
6	09 30 01 067 10-99	adaptateur	1,00	60
15	09 11 10 072 10-99	raccord	1,00	60
1	09 16 02 035-99	ressort	1,00	30
13	09 14 10 100 90	joint	1,00	2
3	90 23 01 080 00 90	anti-retour	1,00	2
14	09 28 10 122 90	anneau	1,00	2
26	04 30 04 107 00 90	flexible	2,00	2
21	90 31 11 030 00 90	tige	1,00	2
12	04 12 11 092 10-99	douche	1,00	20
8	09 28 10 181 90	anneau	2,00	2
16	90 14 10 055 00 90	joint	1,00	2
11	09 18 40 118 90	douille	1,00	2
7	90 14 10 077 00 90	joint	1,00	2
22	90 31 20 109 00 90	bonde de fond	1,00	2
5	09 14 15 024 90	anneau	2,00	2
24	09 14 10 036 90	joint	1,00	2
23	09 30 01 111 20 90	douille	1,00	2