

## SYNC Mitigeur monocommande Profi - Champagne brossé (Or 22cts)

SYNC

33 865 895 Version du produit de 04/02/2019



- saillie 200 mm
- Flexible en silicone avec un rayon d'action allant jusqu'à 350 mm
- orientable 360°
- en option, possibilité de limiter le pivotement avec un set de limitation de pivotement 12 821 970 90
- jet enrichi en air et jet douchette
- hauteur de robinetterie 451 mm
- hauteur jusqu'au mousseur 119 mm
- diamètre de percement 35 mm
- 2 flexibles de pression avec écrou-raccord 3/8"
- tête de douchette avec système anticalcaire
- débit d'eau maxi. 5,7 l/min avec une pression d'écoulement de 3 bars
- sans plomb
- Ce produit contribue au respect des exigences des systèmes d'évaluation des bâtiments écologiques, par exemple LEED®, BREEAM®, DGNB

Avec sécurité anti-retour.

Permutation possible entre le jet enrichi en air et le jet douchette lorsque l'eau coule.

	Champagne brossé (Or 22cts)	33 865 895-46 0010
	Chrome	33 865 895-00 0010
	Platine brossé	33 865 895-06 0010
	Platine	33 865 895-08 0010
	Laiton (Or 23cts)	33 865 895-09 0010
	Dark Chrome	33 865 895-19 0010
	Laiton brossé (Or 23cts)	33 865 895-28 0010
	Noir mat	33 865 895-33 0010
	Bronze brossé	33 865 895-42 0010
	Champagne (Or 22cts)	33 865 895-47 0010
	Chrome brossé	33 865 895-93 0010
	Dark Platinum brossé	33 865 895-99 0010

### Accessoires recommandés

**Kit de limitation de pivotement -** 12 821 970 90



### Accessoires recommandés

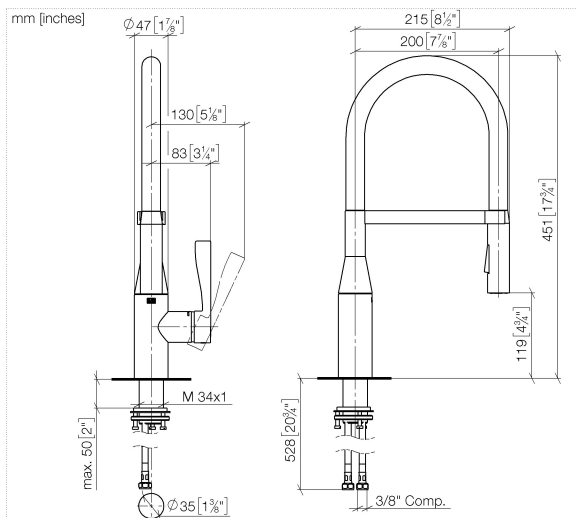
**Distributeur sans rosace - Champagne brossé (Or 22cts)** 82 424 970-46



### Accessoires recommandés

**AIR SWITCH bouton de commande de broyeur - Champagne brossé (Or 22cts)** 10 713 970-46



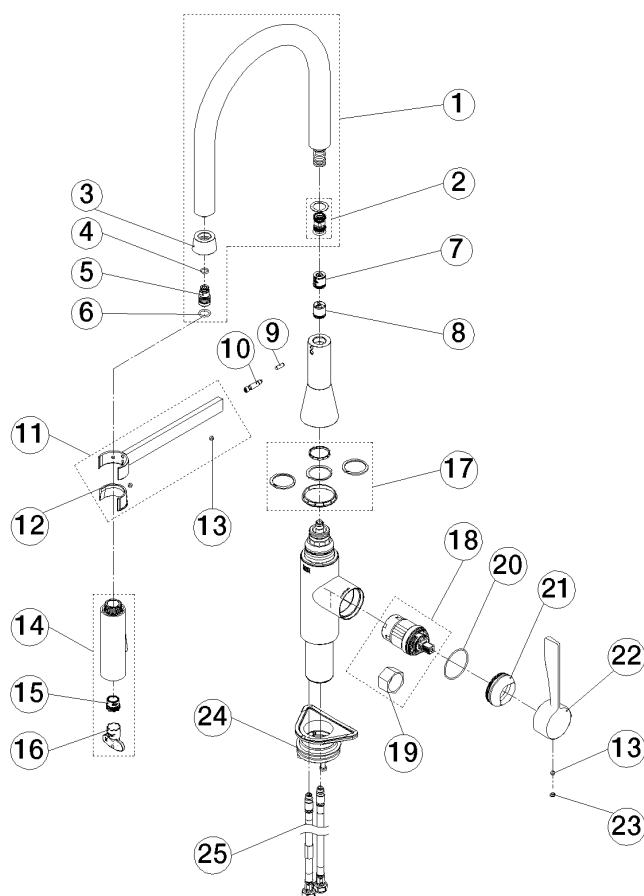


#### Codes & Standards

ADA	ASME A112.18.1	California Energy Commission (CEC)	cUPC
NSF372	NSF61		

#### Certificats et durabilité

IAPMO\_N-4976 IAPMO\_6397 IAPMO\_4976 (



**Liste des pièces de rechange**

N°	Article Numéro	Désignation	Fréquence de montage	Délai de livraison
1	90 30 02 100 00-46	flexible	1,00	30
10	09 31 11 209 90	tige	1,00	2
24	04 30 11 040 00 90	set de fixation	1,00	2
21	09 28 30 030-46	hotte	1,00	60
16	90 30 09 028 00 90	clé à écrou	1,00	2
2	90 28 10 169 02 90	kit de garniture	1,00	2
13	90 31 11 063 00 90	tige	3,00	2
18	90 15 05 064 02 90	cartouche	1,00	2
14	04 12 11 150 00 90	douche	1,00	2
9	09 31 11 040 90	tige	1,00	2
23	90 31 20 087 00-46	bonde de fond	1,00	30
4	09 14 10 061 90	joint	1,00	2
19	90 30 09 031 00 90	clé à écrou	1,00	2
11	90 17 20 045 00-46	patte de fixation	1,00	30
20	09 14 10 190 90	joint	1,00	2
5	09 24 02 111 90	raccord à vis	1,00	60
25	04 30 04 103 00 90	flexible	2,00	2
15	09 29 03 120 90	mousseur	1,00	2
6	09 14 10 003 90	joint	1,00	2
22	09 20 89 020-46	poignée	1,00	30
3	09 24 04 535-46	douille	1,00	30
12	09 18 40 224 90	douille	1,00	2
8	90 23 01 141 00 90	anti-retour	1,00	2
7	90 23 01 080 00 90	anti-retour	1,00	2
17	12 821 970 90	Kit de limitation de pivotement -	1,00	2