




33 950 210

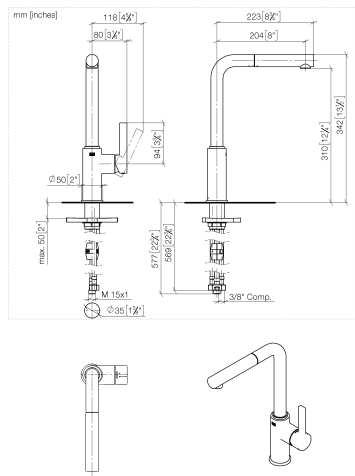


- saillie 204 mm
- bec pivotant 360°
- jet enrichi en air
- débit d'eau maxi. 5 l/min avec une pression d'écoulement de 3 bars
- sans plomb
- flexible de douchette tressé 1500 mm

Avec sécurité anti-retour.

	Nickel brossé	33 950 210-70 0010
	Chrome	33 950 210-00 0010
	Soft Black	33 950 210-69 0010

33 950 210



Codes & Standards

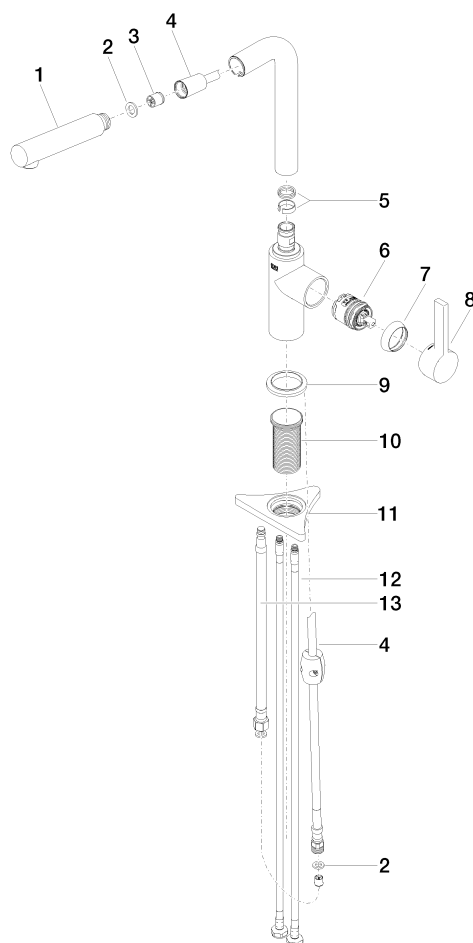
ASME A112.18.1	California Energy Commission (CEC)	cUPC	NSF372
NSF61			

Certificats et durabilité

IAPMO_N-4976	IAPMO_6397	IAPMO_4976 (
--------------	------------	--------------

33 950 210

Les pièces pour les
autres finitions
peuvent être
trouvées ici : Chrome



Liste des pièces de rechange

N°	Article Numéro	Désignation	Fréquence de montage	Délai de livraison
2	90 14 05 081 00 90	joint	1,00	2
6	90 15 05 060 00 90	cartouche	1,00	2
4	90 30 02 101 00 90	flexible	1,00	2
9	90 27 21 001 00-70	rosace	1,00	2
12	04 30 04 103 00 90	flexible	2,00	2
13	90 30 04 110 00 90	flexible	1,00	2
7	90 28 30 011 00-70	hotte	1,00	2
11	90 23 10 003 00 90	set de fixation	1,00	2
5	90 14 15 060 00 90	kit de garniture	1,00	2
8	90 20 21 001 00-70	poignée	1,00	2
10	90 30 01 200 00 90	Tige	1,00	2
1	90 12 11 180 01-70	douche	1,00	2
3	90 23 01 051 01 90	limiteur de débit	1,00	2