

POT FILLER coude mural pour montage encastré -

ARTICLES
GÉNÉRIQUES

35 087 970



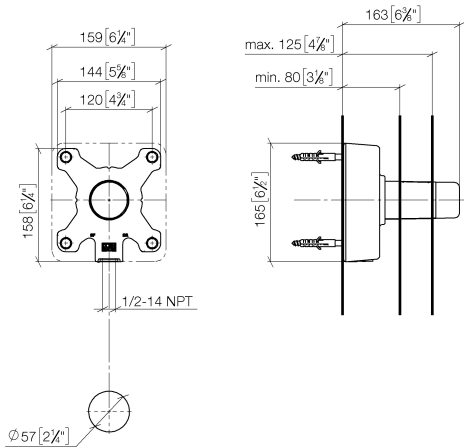
- raccord filetage femelle 1/2"
- manchette étanche
- isolation phonique
- chape de protection gros-œuvre
- profondeur de montage mini. 80 mm
- profondeur de montage max. 125 mm

POT FILLER coude mural pour montage encastré -

ARTICLES
GÉNÉRIQUES

35 087 970

mm [inches]

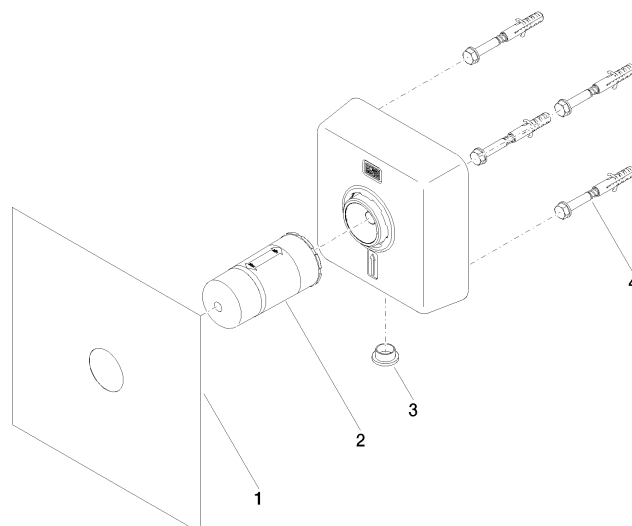


Codes & Standards

ASME A112.18.1	cUPC	NSF372	NSF61
----------------	------	--------	-------

Certificats et durabilité

IAPMO_N-4976 IAPMO_6397 IAPMO_4976 (



Liste des pièces de rechange

N°	Article Numéro	Désignation	Fréquence de montage	Délai de livraison
3	09 31 20 092 90	bonde de fond	1,00	2
1	04 14 03 079 00 90	kit de garniture	1,00	2
4	04 30 31 012 00 90	set de fixation	1,00	2
2	09 21 02 177 90	capuchon	1,00	2