

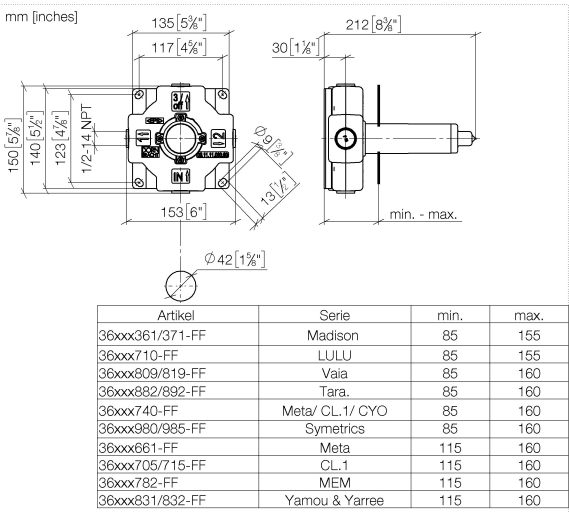
35 204 970 Version du produit de 01/01/2023



- laiton résistant à la dézincification, sans plomb
- 1x raccord filetage femelle 1/2"
- 3x sortie filetage femelle 1/2"
- broche et douille à sectionner
- chape de protection gros-œuvre
- manchette étanche
- isolation phonique

NOTE: Important for certain series! Due to minimum rough-in requirements, a framing of 2x6 studs is needed.

35 204 970 Version du produit de 01/01/2023

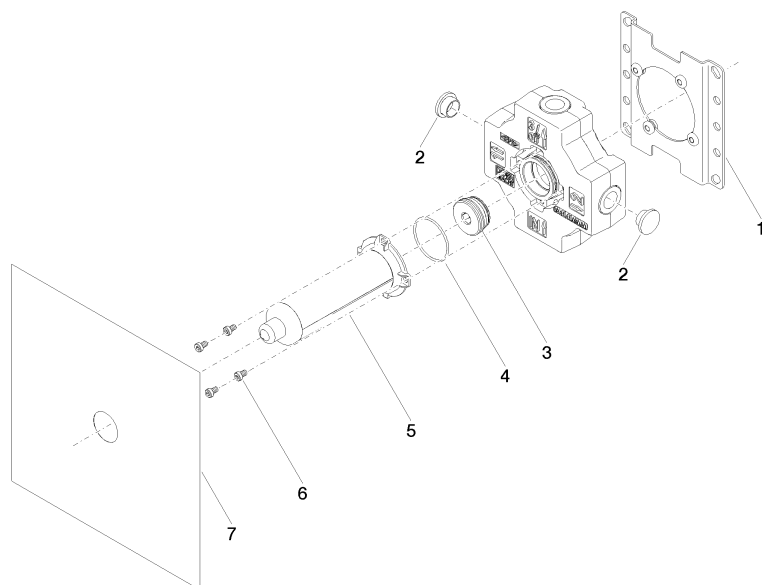


Codes & Standards

ASME A112.18.1 cUPC

Certificats et durabilité

IAPMO_4976 (



Liste des pièces de rechange

N°	Article Numéro	Désignation	Fréquence de montage	Délai de livraison
5	04 21 02 180 10 90	capuchon	1,00	2
2	09 31 20 092 90	bonde de fond	1,00	2
7	04 14 03 116 00 90	kit de garniture	1,00	2
1	04 17 20 252 00 90	prise	1,00	60
4	09 14 10 210 90	joint	1,00	2
6	09 30 30 112 90	vis	1,00	2
3	90 31 20 131 00 90	bonde de fond	1,00	2