

## xTOOL Module de thermostat à encastrer -

ARTICLES  
GÉNÉRIQUES

35 517 970 Version du produit jusqu'à 12/05/2021



- laiton résistant à la dézincification, sans plomb
- 2x anti-retour
- robinets d'arrêt intégrés
- raccords 3/4"
- raccord filetage femelle 3/4"
- cartouche de thermostat
- chape de protection gros-œuvre
- manchette étanche
- isolation phonique

### Accessoires recommandés

**Rallonge 28 mm -**

12 177 970 90



### Accessoires recommandés

**Rallonge 46 mm -**

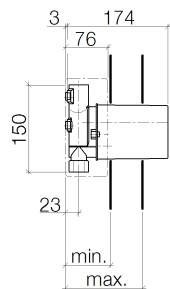
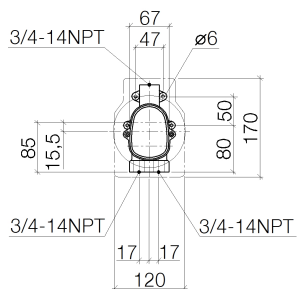
12 178 970 90



## xTOOL Module de thermostat à encastrer -

ARTICLES  
GÉNÉRIQUES

35 517 970 Version du produit jusqu'à 12/05/2021



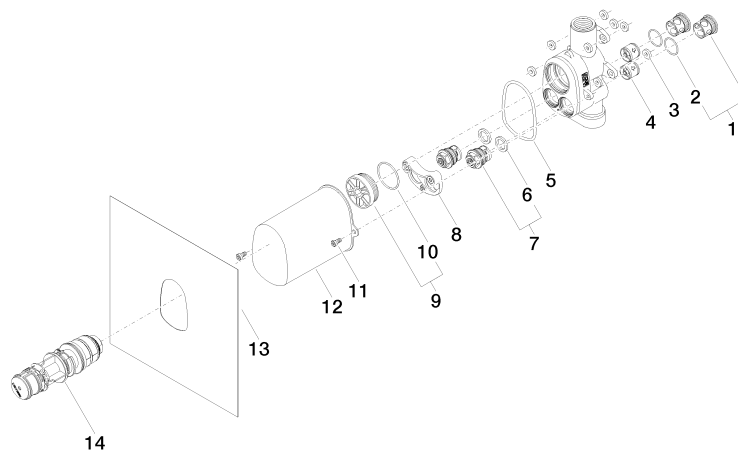
Source	min	max
Circle	80	110
Lulu	80	110
Madison	80	110
Madison Flair	80	110
TARA LOGIC	80	110
Meta.02	80	110
Soul	80	110
Square	80	110
Cult	80	110
L'Aura	80	110
Domicil	85	110
Just	80	155
LaFleur	95	160
SUPERNOVA	95	160
Symetria	95	160
VEQUE	95	160
Tara.	95	160
MEM	115	156
CL.1	115	156

### Codes & Standards

ASME A112.18.1      cUPC

### Certificats et durabilité

IAPMO\_4976 (



## Liste des pièces de rechange

N°	Article Numéro	Désignation	Fréquence de montage	Délai de livraison
8	90 12 12 218 00 90	prise	1,00	2
2	09 14 10 098 90	joint	2,00	2
3	04 14 05 045 00 90	set	8,00	2
9	04 31 20 100 00 90	bonde de fond	1,00	2
12	09 21 02 103 90	capuchon	1,00	2
6	09 14 05 002 90	joint	2,00	2
7	90 29 05 031 00 90	élément insérable	2,00	2
5	09 14 10 189 90	joint	1,00	2
10	09 14 10 111 90	joint	1,00	2
1	04 21 34 077 00 90	raccord à vis	2,00	2
4	90 23 01 045 00 90	anti-retour	2,00	2
14	90 15 02 065 00 90	cartouche	1,00	2
13	04 14 03 073 04 90	kit de garniture	1,00	2
11	90 30 30 027 00 90	vis	2,00	2