

Robinet à encastrer 1/2" -

ARTICLES
GÉNÉRIQUES

35 607 970



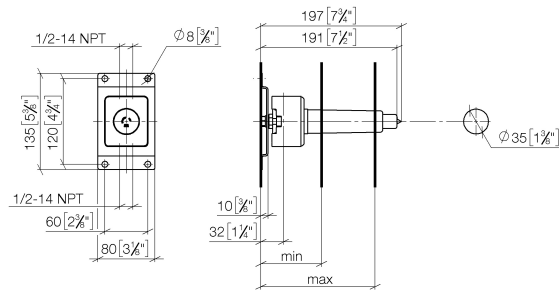
- laiton résistant à la dézincification, sans plomb
- raccord filetage femelle 1/2"
- 1x sortie filetage femelle 1/2"
- chape de protection gros-œuvre
- manchette étanche
- isolation phonique
- compatible xGRID (en cas d'utilisation du rail de montage + profondeur de montage de 12 mm)

Robinet à encastrer 1/2" -

ARTICLES
GÉNÉRIQUES

35 607 970

mm [inches]



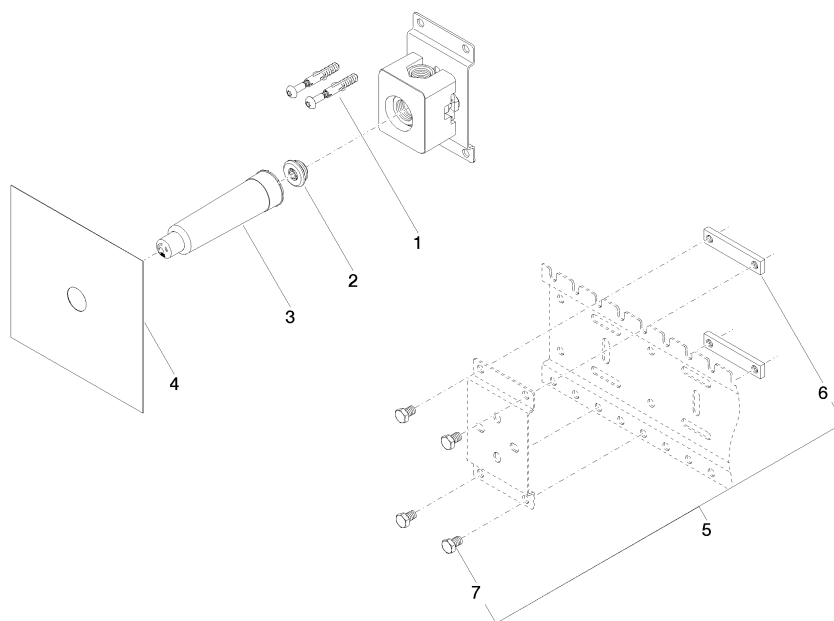
Serie	min	max
Madison	75 [3"]	145 [5 3/4"]
Madison Flair	75 [3"]	145 [5 3/4"]
Lulu	75 [3"]	145 [5 3/4"]
Vala	75 [3"]	145 [5 3/4"]
Symetrics	75 [3"]	145 [5 3/4"]
Tara	85 [3 3/8"]	145 [5 3/4"]
Deque	85 [3 3/8"]	145 [5 3/4"]
CL1	105 [4 1/8"]	150 [5 7/8"]
Mem	105 [4 1/8"]	150 [5 7/8"]

Codes & Standards

ASME A112.18.1 cUPC

Certificats et durabilité

IAPMO_4976 (



Liste des pièces de rechange

N°	Article Numéro	Désignation	Fréquence de montage	Délai de livraison
5	04 17 20 100 00 90	set de fixation	1,00	2
6	09 17 20 100 90	patte de fixation	2,00	60
1	04 30 31 024 01 90	set de fixation	2,00	2
2	04 31 20 006 00 90	bonde de fond	1,00	2
7	09 30 30 152 90	vis	4,00	2
3	09 21 02 173 90	capuchon	1,00	2
4	04 14 03 072 01 90	kit de garniture	1,00	2