

## Mitigeur monocommande mural à encastrer -

ARTICLES  
GÉNÉRIQUES

35 860 970 Version du produit jusqu'à 11/11/2021



- laiton résistant à la dézincification, sans plomb
- 2x raccord 1/2" filetage femelle (froid/chaud), DN 15
- 1x sortie filetage femelle 1/2" pour sortie murale
- 1x sortie filetage femelle 1/2"
- 2x chape de protection gros-œuvre
- manchette étanche
- isolation phonique
- entraxe 100 mm

Le corps à encastrer peut être pivoté pour positionner le levier en haut ou à gauche du bec.

### Accessoires recommandés



#### Rallonge 20 mm -

12 869 970 90

- Ne peut pas être combiné avec META PURE (36 86X 664-FF).
- Non combinable avec les garnitures apparentes 36 86X 664-FF0010

### Accessoires recommandés



#### Rallonge 20 mm -

12 870 970 90

- Uniquement combinable avec les parties apparentes 36 86X 664-FF.

### Accessoires recommandés



#### Adaptateur pour raccords d'eau inversés -

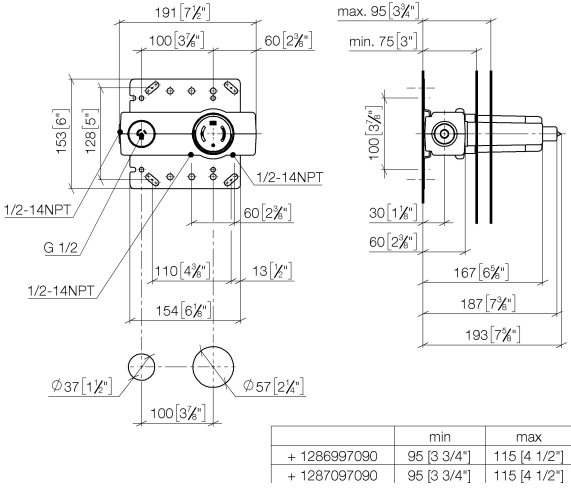
12 880 970 90

- Ne peut pas être combiné avec META PURE (36 86X 664-FF).

Mitigeur monocommande mural à encastrer -

35 860 970    Version du produit jusqu'à 11/11/2021

mm [inches]

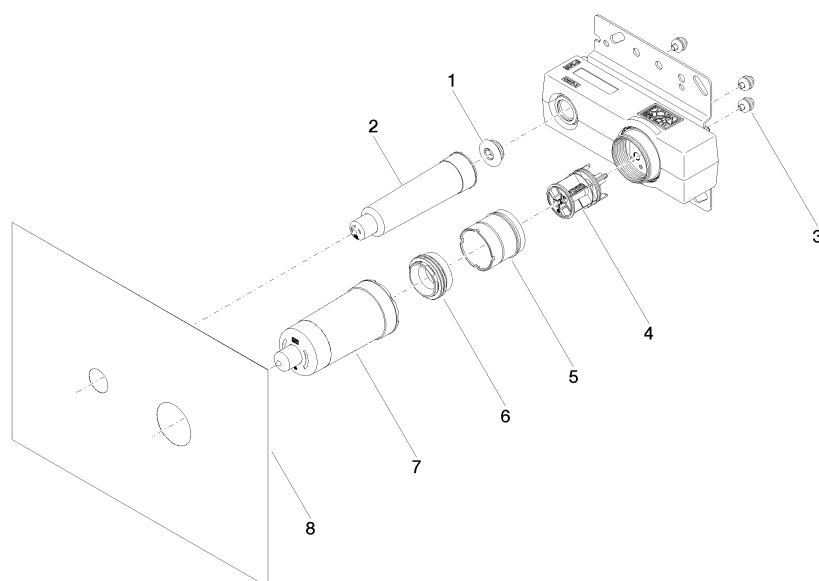


Codes & Standards

ASME A112.18.1	cUPC	NSF372	NSF61
----------------	------	--------	-------

Certificats et durabilité

IAPMO\_N-4976    IAPMO\_6397    IAPMO\_4976 (



## Liste des pièces de rechange

N°	Article Numéro	Désignation	Fréquence de montage	Délai de livraison
4	90 31 20 107 00 90	bonde de fond	1,00	2
3	90 23 01 091 00 90	set	3,00	2
6	90 24 04 349 00 90	joint américain	1,00	2
7	09 21 02 176 90	capuchon	1,00	60
1	04 31 20 006 00 90	bonde de fond	1,00	2
5	90 17 01 238 00 90	douille	1,00	2
8	04 14 03 074 01 90	kit de garniture	1,00	2
2	09 21 02 173 90	capuchon	1,00	2