



- laiton résistant à la dézincification, sans plomb
- 2x raccord 1/2" filetage femelle (froid/chaud), DN 15
- 1x sortie filetage femelle 1/2" pour sortie murale
- 1x sortie filetage femelle 1/2"
- 2x chape de protection gros-œuvre
- manchette étanche
- isolation phonique
- entraxe 100 mm



Mitigeur monocommande mural à encastrer -

SERIES SPECIFIC

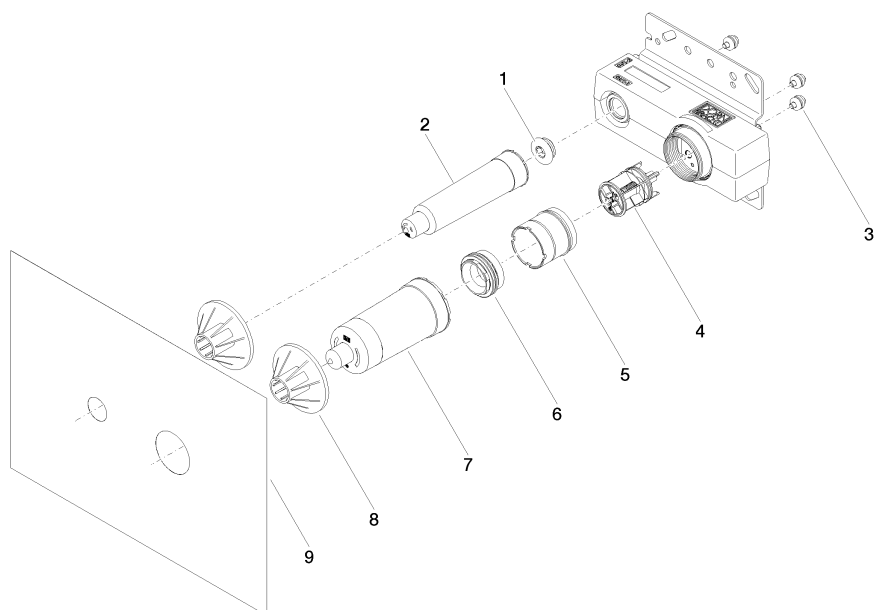
35 870 970    Version du produit de 01/01/2023

Codes & Standards

ASME A112.18.1	cUPC	NSF372	NSF61
----------------	------	--------	-------

Certificats et durabilité

IAPMO_N-4976	IAPMO_6397	IAPMO_4976 (
--------------	------------	--------------



## Liste des pièces de rechange

N°	Article Numéro	Désignation	Fréquence de montage	Délai de livraison
8	90 23 01 174 00 90	douille	2,00	2
7	09 21 02 182 90	capuchon	1,00	2
3	90 23 01 091 00 90	set	3,00	2
6	90 24 04 349 00 90	joint américain	1,00	2
4	90 31 20 107 00 90	bonde de fond	1,00	2
9	04 14 03 074 01 90	kit de garniture	1,00	2
5	90 17 01 238 00 90	douille	1,00	2
1	04 31 20 006 00 90	bonde de fond	1,00	2
2	09 21 02 182 90	capuchon	1,00	2